

# 西康南路西侧、创一精锻公司南侧地块 用地规划设计要点

西康南路西侧、创一精锻公司南侧地块位于开发区西康南路西侧、创一精锻公司南侧（具体用地范围见附图）。用地面积约 37997 平方米（约 57 亩）。

## 1、用地性质

该地块规划为工业用地。

## 2、土地使用强度

建筑密度不小于 45%，容积率低层不小于 1.0、多层不小于 1.2，且不大于 2.0。

## 3、绿化

绿地率不大于 13%。

## 4、建筑退距

建筑物（构筑物）退让须满足《江苏省城市规划管理技术规范（2011 年版）》要求。

## 5、停车位、场

机动车位不少于 0.3 车位/100m<sup>2</sup>，非机动车位不少于 0.5 车位/职工。

## 6、交通出入口

主出入口设置在西康南路。

## 7、建筑设计要求

建筑物的体量、材料、色彩等应富有时代工业气息，并与



周边环境相协调。

## 8、其他

(1) 未尽事项按《江苏省城市规划管理技术规定(2011版)》、《建筑工程建筑面积计算规范》(GB/T50353-2013)、及其它有关规定要求执行。

(2) 严禁在用地范围内规划建设成套住宅、宾馆、招待所和培训中心等非生产性配套设施。确需配置行政办公及生活服务设施的,用地面积不得超过总用地面积的3%,且必须建设多层建筑。

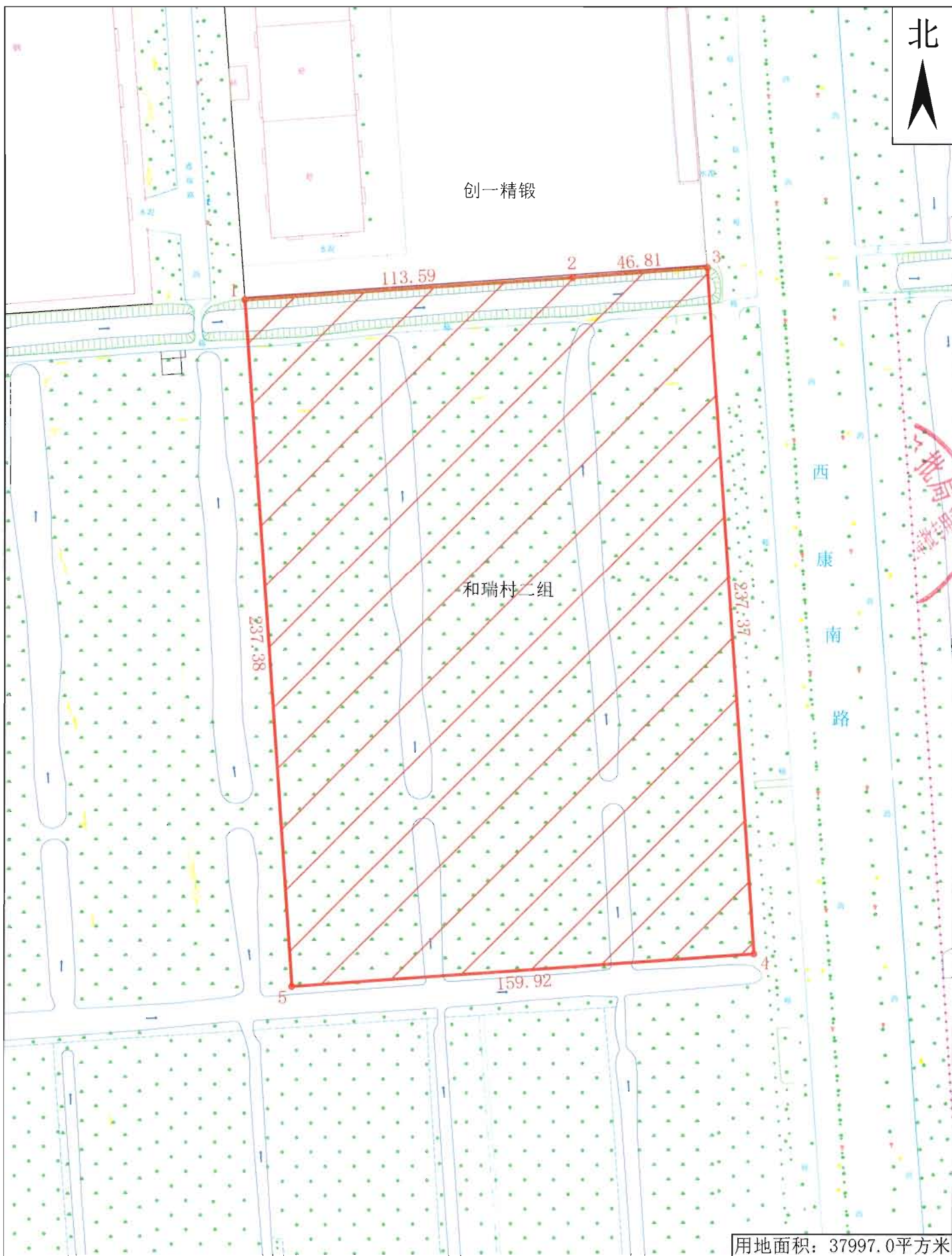
(3) 规划方案必须由有相应规划设计资质的单位编制,报大丰区政府批准后实施。

(4) 本设计要点有效期为1年。

二〇二〇年六月



开发区西康南路西侧、创一精锻南侧地块用地红线图



1:2000