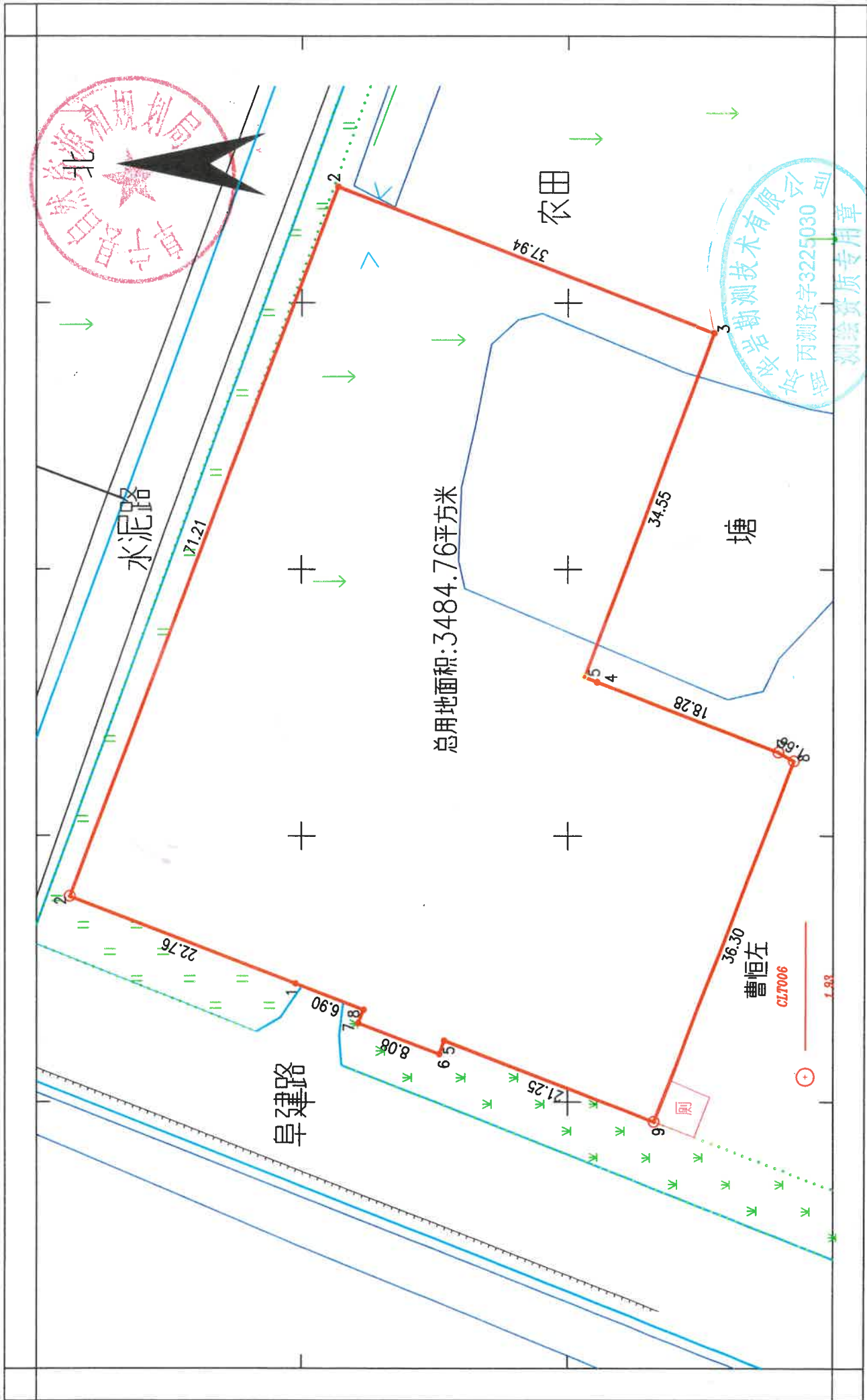


阜宁县振亚石油机械厂项目用地范围图



总用地面积: 3484.76平方米

塘

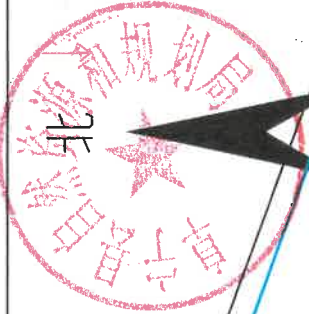
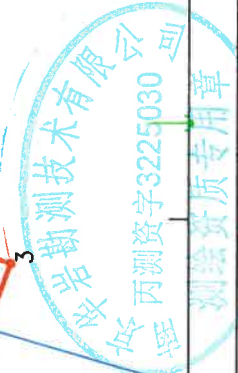
农田

阜建路

水泥路

曹恒左

CLT006



绘图员: 魏冬冬
检查员: 冯国文

附注: 未加盖章单位“测绘资质专用章”无效

CGCS2000坐标系
1985年黄海高程基准
2019年9月数字化制图

1:500