

沿海201902号地块

用地性质:商业服务业设施用地(洗车场服务设施用地)

用地面积:13333m²

单位: m.m²

容积率<1.1

建筑密度<30%

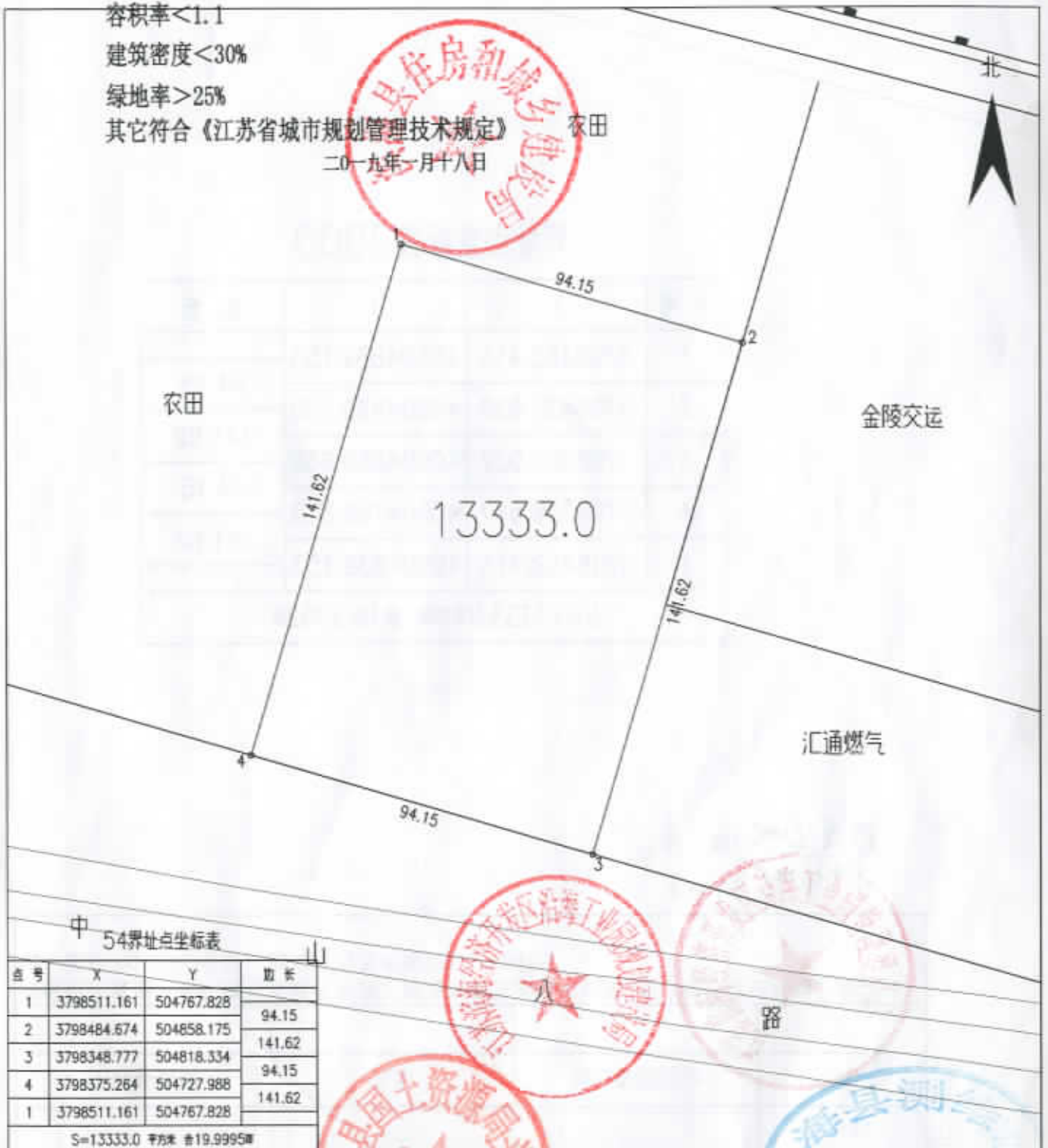
绿地率>25%

其它符合《江苏省城市规划管理技术规定》

二〇一九年一月十八日

农田

北



中 54界址点坐标表

点号	X	Y	边长
1	3798511.161	504767.828	94.15
2	3798484.674	504858.175	
3	3798348.777	504818.334	141.62
4	3798375.264	504727.988	94.15
1	3798511.161	504767.828	141.62
S=13333.0 平方米			±19.9995

绘图日期: 2018年12月28日

审核日期:

1:1520

绘图员:

审核员:

