

东台市镇村建设工程规划设计要点

东村设第(20180099)号镇第(2018003)号



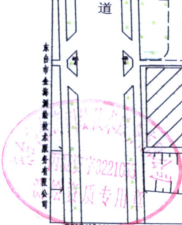
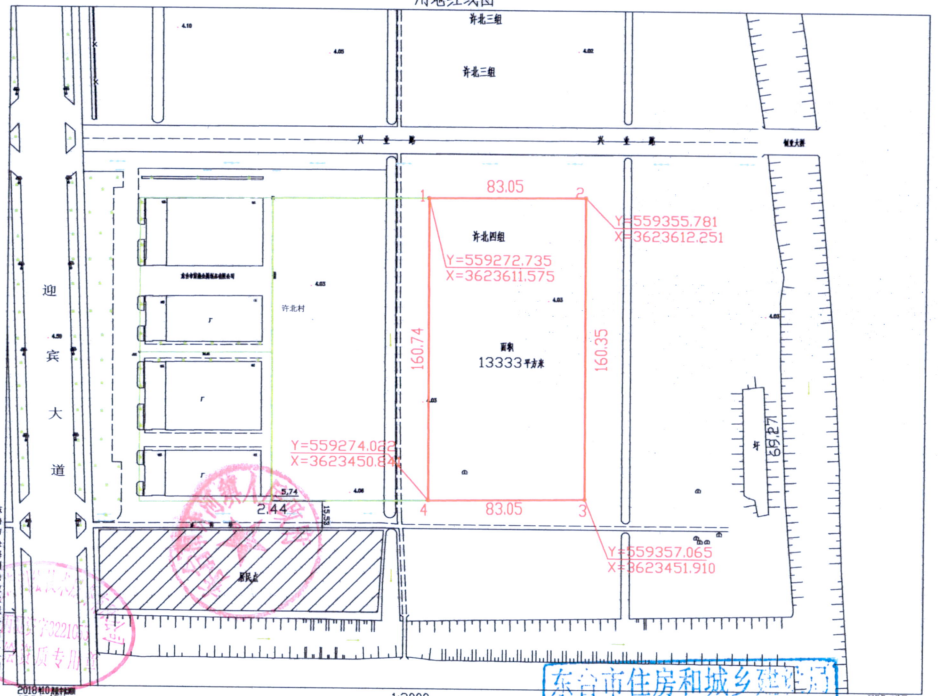
许河镇

日期: 2019年1月4日

地块名称		许河镇全民创业园13333平方米地块		序号	规划设计要点	申请内容	审核情况
坐落位置		许河镇许北村		6	建筑退让	退让道路红线	—
序号	规划设计要点	申请内容	审核情况			退让用地边界	退用地边界东、西侧≥5米, 南、北侧≥3米
1	用地性质	工业用地	同左 (通用设备制造业)			退让河道控制线	—
2	项目类型	工业厂房	同左			其他	建筑物及附属设施不得突出用地红线建造, 符合《建筑设计防火规范(GB50016-2014)》要求
3	用地范围	四至	具体四址详见红线图	同左	8	道 路	满足内部功能及消防要求
		用地面积	13333平方米	同左		9	市政公用设施
	10	公共 设施	按照相关规范要求配置				
4	建筑控制	容 积 率		≥0.7	11	景 观 要 求	建议建设现代化厂房, 色彩与周边相协调外墙装饰材料为仿石漆以上并与周边相协调
		建筑系数		≥40%			
		绿 地 率		≤13%			
		建筑限高		≤24米	13	主 要 报 审 材 料	现状图
	地坪标高		与周边一致	总平面图			总平面图必须套用数字化地形图并注明尺寸、层数、标高等
	出入口方位		向北设向兴业路	建筑平、立、剖面图			有资质单位设计
	停 车	机动车 (面积或泊位)		0.3车位/100平方米			管线综合图
非机动车 (面积或泊位)			0.5/职工	效果图	报送立面效果图审查		
5	建 筑 间 距		与周边建筑满足消防、抗震、安全、通风、日照等要求, 与周边建筑符合江苏省城市规划管理技术规定(2011版)最小间距控制要求	备注: 1、建设工程同时须符合有关标准、规范和技术强制规定, 如与本要点有关要求相抵触时, 应及时与我局联系。2、未尽事宜参照《江苏省城市规划管理技术规定》(2011年版); 3、在取得规划设计要点一年内未签订土地出让合同, 且未申请延期或者申请延期未获批准的, 该规划设计要点失效; 4、工业用地行政办公、生活服务等附属用房用地占总用地面积≤7%。			

东台市住房和城乡建设局制

用地红线图



东台市住房和城乡建设局
镇村规划选址红线图
审核专用章
2019年1月4日

2018年10月10日
1996年
1:500

1:2000

2019年1月4日