

东台市镇村建设工程规划设计要点

东村设第(20180025)号镇第(2018002)号

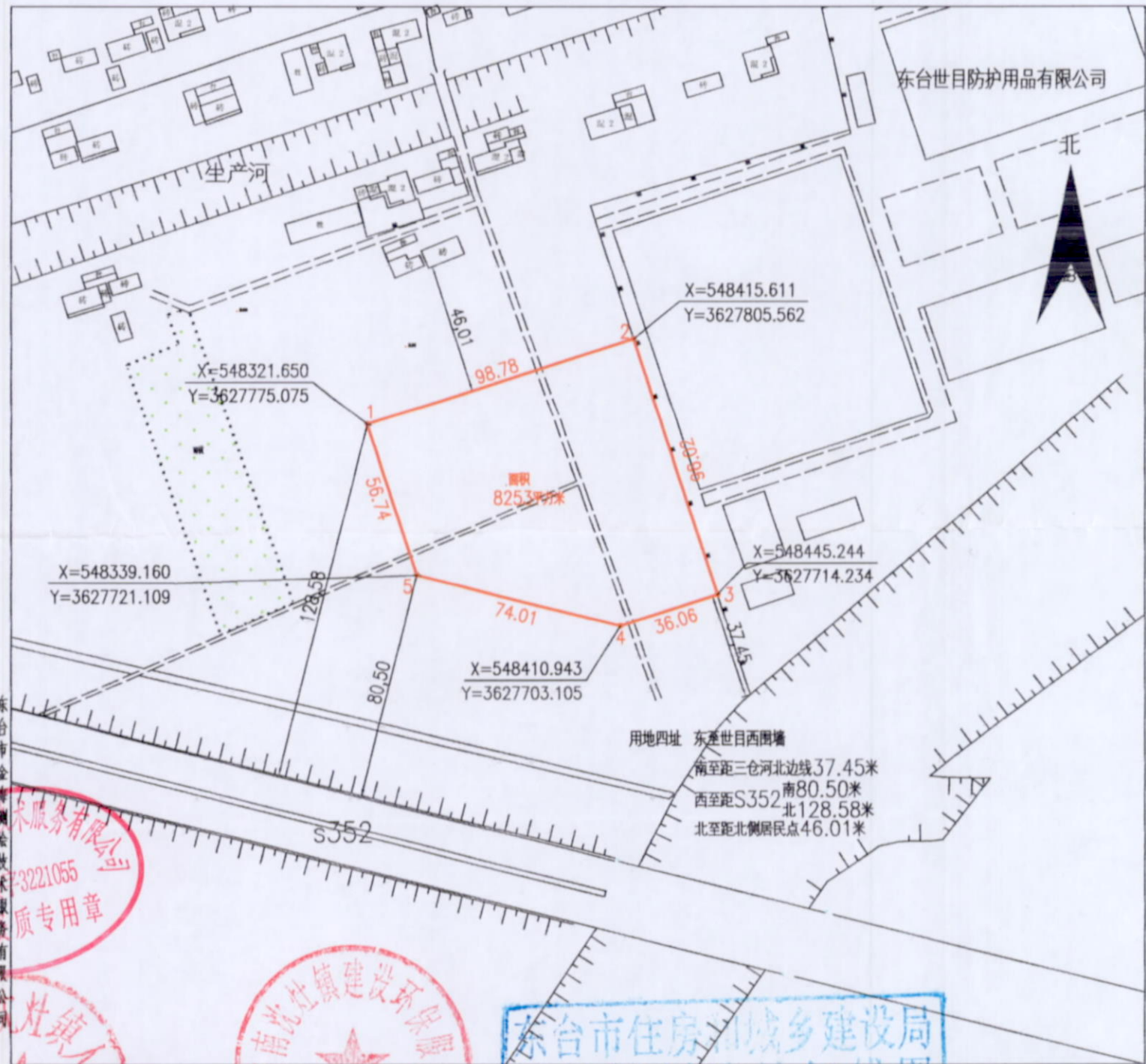
南沈灶镇

日期: 2018年5月3日



地块名称		南沈灶镇世目防护公司西侧8253平方米地块			序号	规划设计要点	申请内容	审核情况
坐落位置		南沈灶镇金星村一组			6	建筑退让	退让道路红线	---
序号	规划设计要点	申请内容	审核情况	退让用地边界			退用地东、西、北边界>5米 南侧建筑控制线不超过5#坐标拐点	
1	用地性质	工业用地	同左 (橡胶制品业)	退让河道控制线			退三仓河须征求河道主管部门意见	
2	项目类型	厂房	同左	其他			建筑物及附属设施不得突出用地红线建造	
3	用地范围	四至	具体四址详见红线图	同左	8	道路	满足内部功能及消防要求	
		用地面积	8253平方米	同左	9	市政公用设施	按照相关规范配置	
	10	公共设施	按照相关规范配置					
4	建筑控制	容积率	>0.9	11	景观要求	建议建设现代化厂房,外墙装饰材料推广使用仿石漆并与周边建筑相协调,南侧沿352省道段面建设绿化防护林带。		
		建筑系数	>40%	12	其他要求	废水按环保要求规范处理		
		绿地率	<15%					
	建筑限高	<24米	13	主要报审材料	现状图	数字化地形图(含区位影像图)		
	地坪标高	综合考虑周边已建厂区的室内外地坪标高(黄海高程)			总平面图	总平图必须套用数字化地形图并注明尺寸、层数、标高等		
	出入口方位	设向北侧道路			建筑平、立、剖面图	有资质单位设计		
	停车	机动车 (面积或泊位)			0.3车位/100平方米	管线综合图	有资质单位设计管线平面布置图	
非机动车 (面积或泊位)		0.5车位/职工	效果图	报送立面效果图审查				
5	建筑间距	与周边建筑满足消防、抗震、安全、通风、日照要求,与北侧居民住宅日照间距按>1.42系数控制,并满足《建筑设计防火规范》(GB50016-2014)规定要求			备注:1、建设工程同时须符合有关标准、规范和技术强制规定,如与本要点有关要求相抵触时,应及时与我局联系。2、未尽事宜参照《江苏省城市规划管理技术规定》(2011年版);3、本设计要点有效期为12个月,逾期自行失效;4、工业用地行政办公、生活服务等附属用房用地占总用地面积≤7%。			

用地红线图



用地四址 东台世目西围墙
 南至距三仓河北边线37.45米
 西至距S352南80.50米
 北128.58米
 北至距北侧居民点46.01米

东台市金海测绘技术有限公司
 丙测 3221055
 测绘资质证书专用章

东台市南沈镇
 2018年2月数字化测图
 1996年版图式
 1980西安坐标系

东台市住房和城乡建设局
 城乡规划服务中心

东台市住房和城乡建设局
 镇村规划选址红线图
 审核专用章
 2018年5月3日

测量员:王海祥
 制图员:曹卫兵
 审核员:韩宗荣