

东台市镇村建设工程规划设计要点

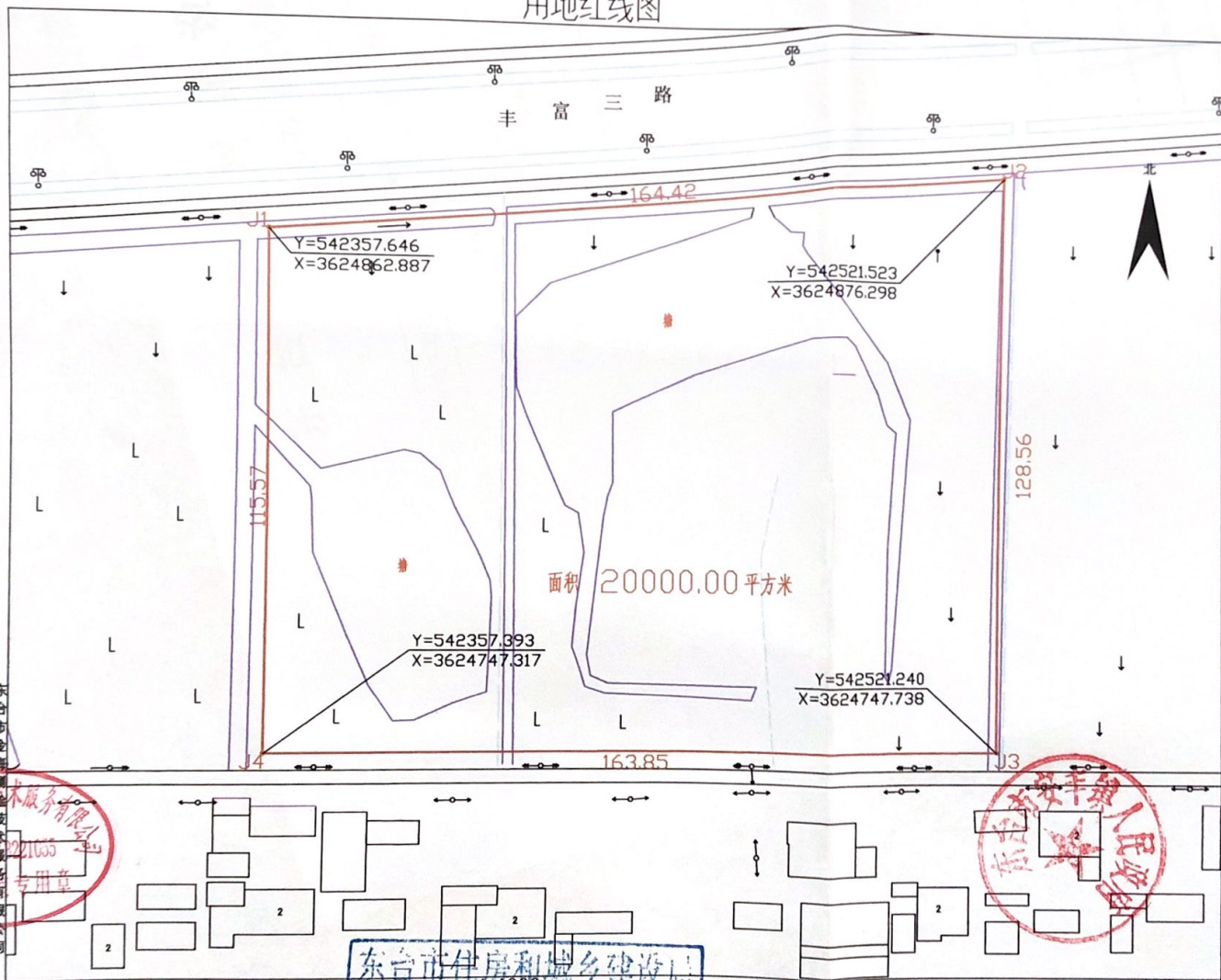
东村设第(20190020)号镇第(2018002)号



安丰镇

地块名称		安丰镇安南工业园区20000平方米地块		序号	规划设计要点	申请内容	审核情况
坐落位置		安丰镇丰富三路南侧		6	建筑退让	退让道路红线	建筑物(门房除外)退丰富三路(现状32米)南路边线≥10米
序号	规划设计要点	申请内容	审核情况			退让用地边界	退用地边界南侧>3米且与地块外电力杆线安全距离符合国家规定要求,东、西侧≥5米
1	用地性质	工业用地	同左 (交通运输设备制造业)			退让河道控制线	---
2	项目类型	厂房	同左			其他	距南、北侧电力线路安全距离须征求电力部门意见 建筑物及附属设施不得突出用地红线建造
3	用地范围	四至	具体四址详见红线图	同左	8	道 路	满足内部功能及消防要求
		用地面积	20000平方米	同左		9	市政公用设施
	10	公共 设施	按照相关规范配置				
4	建筑控制	容 积 率		≥0.8	11	景观要求	建议建设现代化工业厂房,外墙装饰材料一律为仿石漆以上并与周边协调
		建筑系数		≥40%	12	其他要求	---
		绿 地 率		≤13%			
	建筑限高		≤24米	13	主要报审材料	现状图	数字化地形图(含区位影像图)
	地坪标高		与周边一致			总平面图	总平面图必须套用数字化地形图并注明尺寸、层数、停车位、标高及绿化用地范围等
	出入口方位		向北设向丰富三路			建筑平、立、剖面图	有资质单位设计
	停车	机动车 (面积或泊位)				0.3车位/100平方米	管线综合图
非机动车 (面积或泊位)			0.5/职工	效果图	报送立面效果图审查		
5	建筑间距		与周边建筑满足消防、抗震、安全、通风、日照等要求,与南侧民居按最小间距控制并满足江苏省城市规划管理技术规定(2011版)要求	备注:1、建设工程同时须符合有关标准、规范和技术强制规定,如与本要点有关要求相抵触时,应及时与我局联系。2、未尽事宜参照《江苏省城市规划管理技术规定》(2011年版);3、在取得规划设计要点一年内未签订土地出让合同,且未申请延期或者申请延期未获批准的,该规划设计要点失效;4、工业用地行政办公、生活服务等附属用房用地占总用地面积≤7%。			

用地红线图



东台市金海测绘技术服务有限公司
丙类资质
测绘专用章

东台市住房和城乡建设局
审核专用章

2019年1月数字化测图
1996年版图式,
1980西安坐标系

东台市住房和城乡建设局
镇村规划选址红线图
审核专用章
2019年2月1日

测图员:王海洋
制图员:曹卫兵
审核员:韩宗荣