

# 东台市镇村建设工程规划设计要点

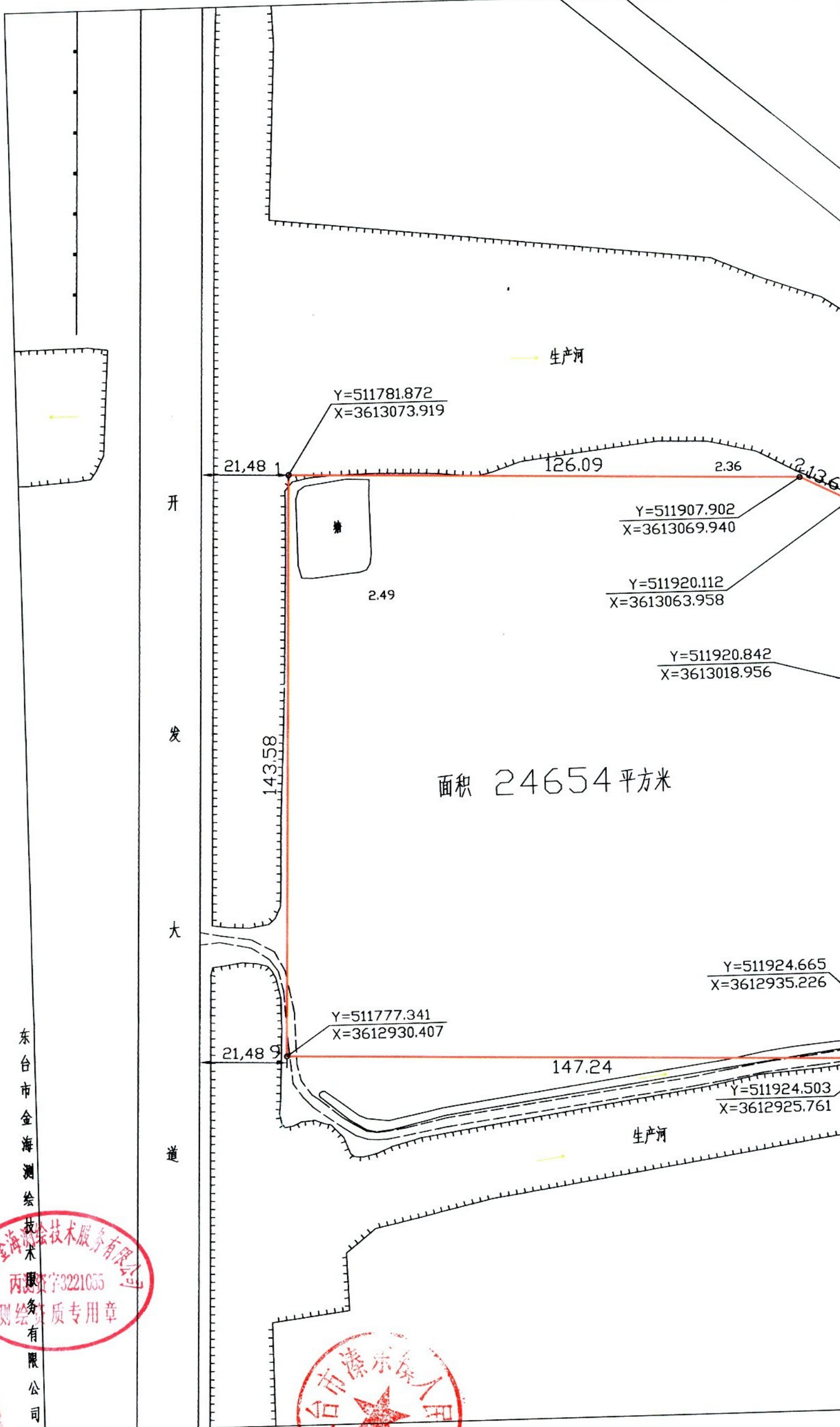
东村设第(20180074)号镇第(2018006)号



日期：2018年11月23日

溱东镇

地块名称		溱东镇青二村24654平方米地块			序号	规划设计要点	申请内容	审核情况
坐落位置		溱东镇青二村四组			6	建筑退让	退让道路红线	建筑物(门房除外)退开发大道现状中心线≥31米
序号	规划设计要点	申请内容	审核情况	退让用地边界			---	
1	用地性质	工业用地	同左 (专用设备制造业)	退让河道控制线			退让河道≥8米或征求河道主管部门意见	
2	项目类型	厂房	同左	其他			建筑物及附属设施不得突出用地红线建造	
3	用地范围	四至	具体四址详见红线图	同左	8	道 路	满足厂区内交通功能及消防要求	
		用地面积	24654平方米	同左	9	市政公用设施	按照相关规范要求配置	
	10	公共 设施	按照相关规范要求配置					
4	建筑控制	容 积 率		≥0.7	11	景观要求	建议建设现代化标准厂房,色彩与周边相协调外墙装饰材料为仿石漆以上	
		建筑系数		≥40%				
		绿 地 率		≤13%				
	13	主要报审材料	建筑限高		≤24米	现状图	数字化地形图(含区位影像图)	
			地坪标高		与周边一致		总平面图	总平面图必须套用数字化地形图并注明尺寸、层数、标高等
			出入口方位		向西设向开发大道		建筑平、立、剖面图	有资质单位设计
			停 车	机动车 (面积或泊位)			0.3车位/100平方米	管线综合图
非机动车 (面积或泊位)		0.5车位/职工		效果图	报送立面效果图审查			
5	建筑间距	与周边建筑满足消防、抗震、安全、通风等要求,厂区内满足建筑设计防火规范(GB50016-2014)规定要求		备注:1、建设工程同时须符合有关标准、规范和技术强制规定,如与本要点有关要求相抵触时,应及时与我局联系。2、未尽事宜参照《江苏省城市规划管理技术规定》(2011年版);3、本设计要点有效期为12个月,逾期自行失效。4、工业用地行政办公、生活服务等附属用房用地占总用地面积≤7%。				



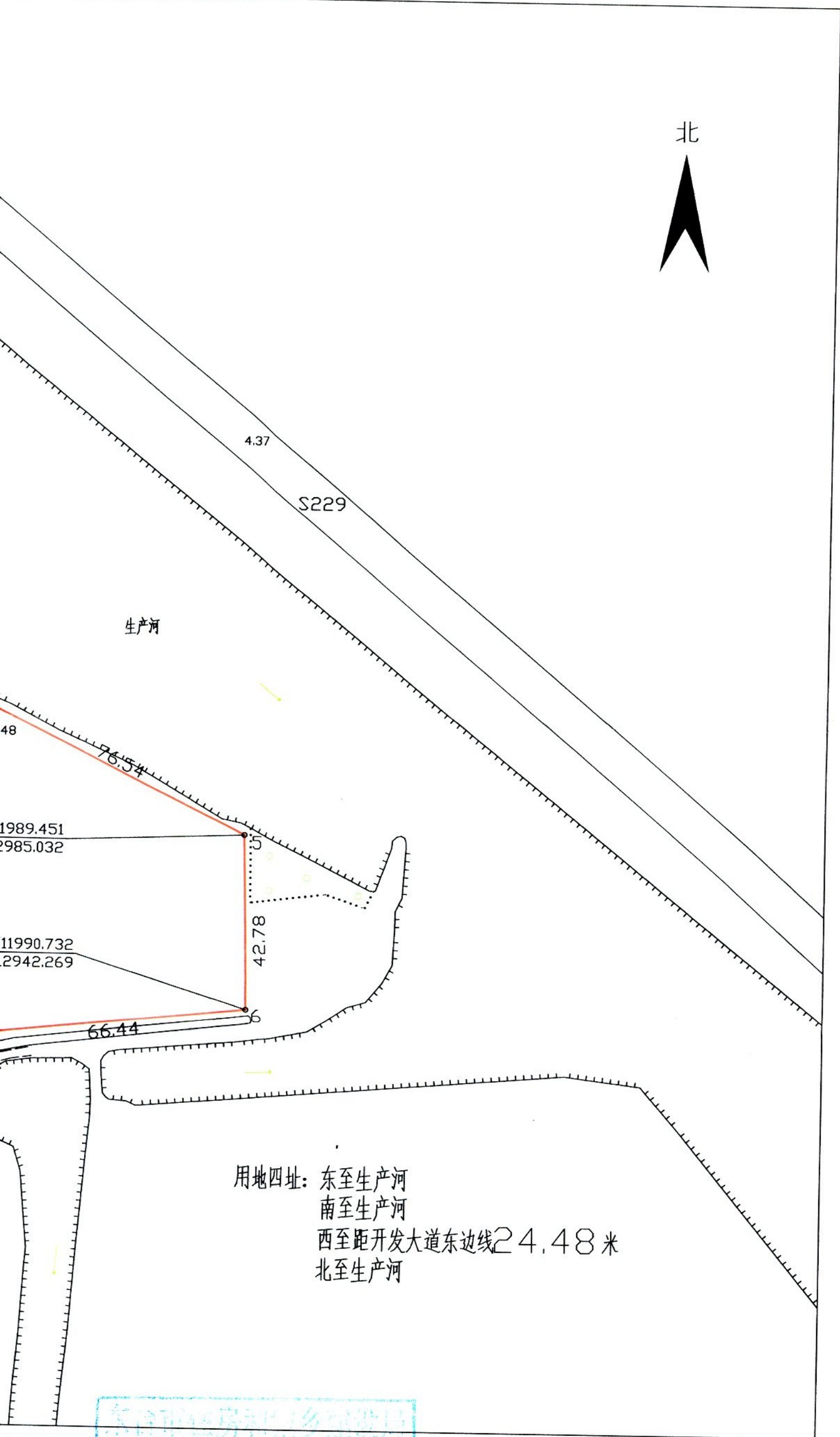
开  
发  
大  
道

东台市金海测绘技术有限公司



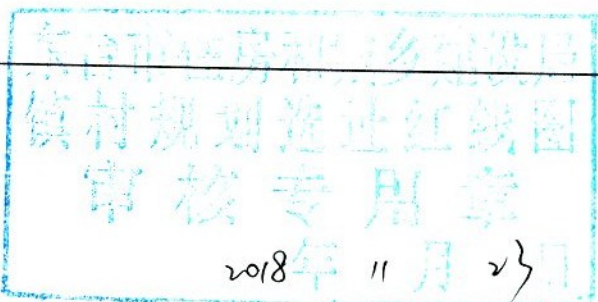
1980西安坐标系  
2018年8月数字化测图  
1997年版图式.

线图



用地四址: 东至生产河  
南至生产河  
西至距开发大道东边线24.48米  
北至生产河

1:1000



测量员:王海洋  
制图员:曹卫兵  
审核员:韩宗荣