

东台市镇村建设工程规划设计要点

东村设第(20180047)号镇第(2018003)号

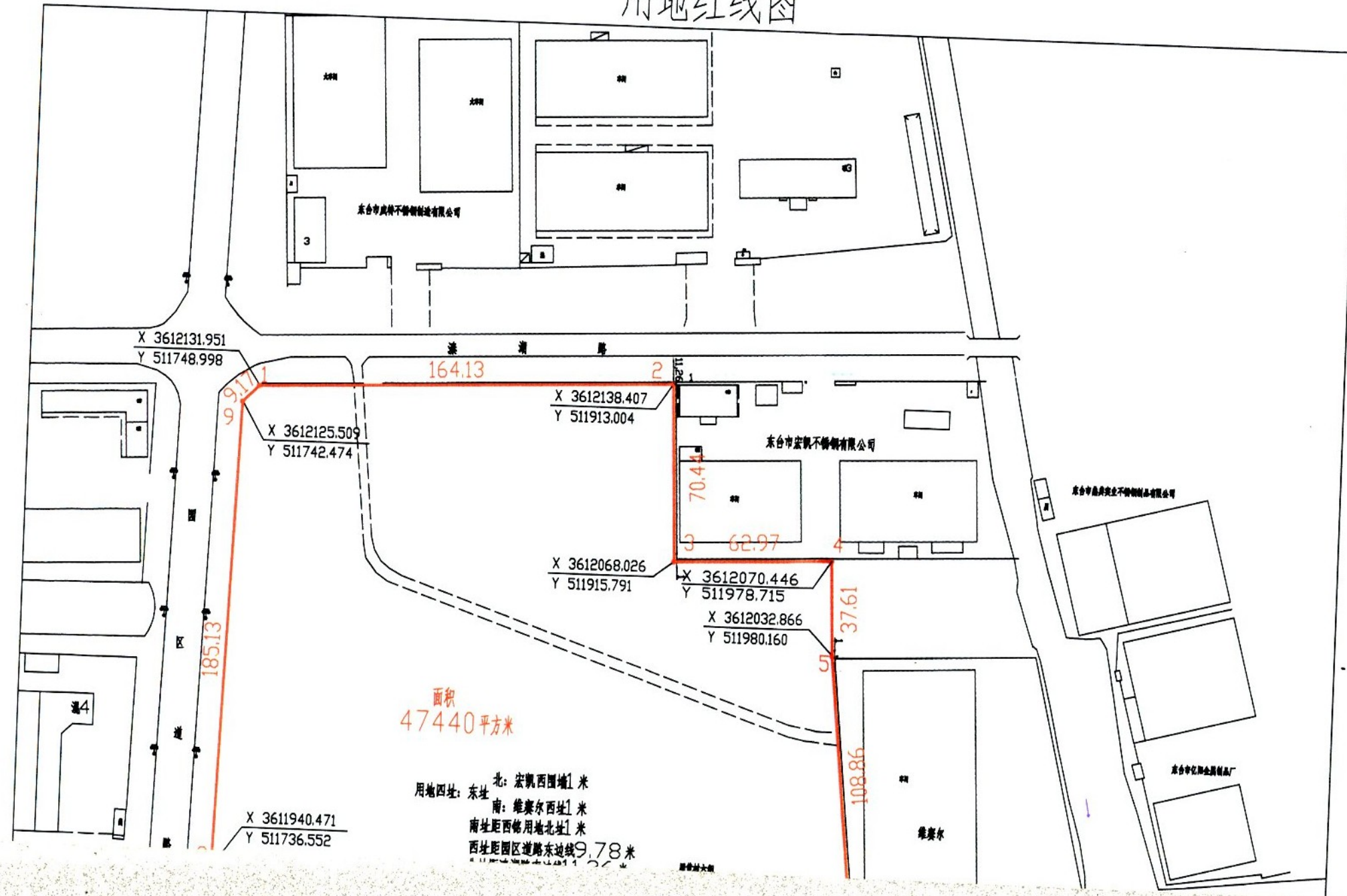


日期：2018年8月14日

溱东镇

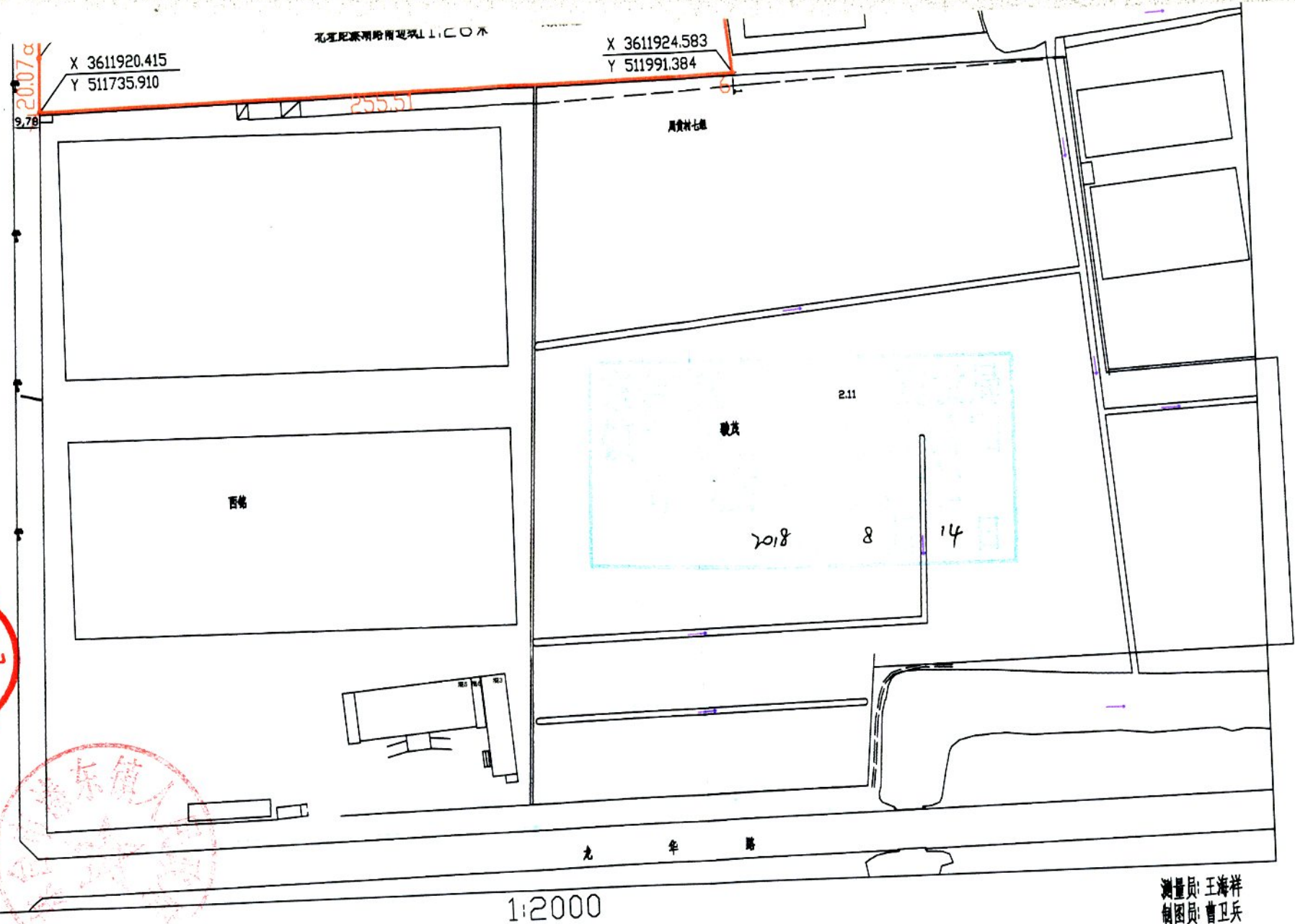
地块名称		溱东镇周黄村47440平方米地块			序号	规划设计要点	申请内容	审核情况
坐落位置		溱东镇周黄村			6	建筑退让	退让道路红线	建筑物退经二路(规划30米)东路边线≥13米 同时满足交叉口行车三角视距控制要求
序号	规划设计要点	申请内容	审核情况	退让用地边界			退用地东边界 (北>8米, 南>5米或满足建筑设计防火规范要求); 退用地南、北边界≥3米	
1	用地性质	工业用地	同左 (通用设备制造业)	退让河道控制线			---	
2	项目类型	标准厂房	同左	其他			退让北侧电力线路须征求电力部门意见 建筑物及附属设施不得突出用地红线建造	
3	用地范围	四至	具体四址详见红线图	同左	8	道 路	满足厂区内交通功能及消防要求	
		用地面积	47440平方米	同左	9	市政公用设施	按照相关规范要求配置	
	10	公共 设施	按照相关规范要求配置					
4	建筑控制	容 积 率		≥0.7	11	景 观 要 求	建议建设现代化标准厂房, 色彩与周边相协调外墙装饰材料为仿石漆以上	
		建筑系数		≥40%				
		绿 地 率		≤13%	12	其 他 要 求	单体厂房建筑面积1万平方米以上的 全部采用预制装配式施工技术	
	建筑限高		≤24米	13	主 要 报 审 材 料	现状图	数字化地形图(含区位影像图)	
	地坪标高		与周边一致			总平面图	总平面图必须套用数字化地形图并注明 尺寸、层数、标高等	
	出入口方位		向北设向溱湖路 向西设向经二路 出入口距交叉路口>50米			建筑平、立、剖面图	有资质单位设计	
	停 车	机动车 (面积或泊位)				0.3车位/100平方米	管线综合图	有资质单位设计
非机动车 (面积或泊位)			0.5车位/职工	效果图	报送立面效果图审查			
5	建筑间距		与周边建筑满足消防、抗震、安全、通风等要求并满足江苏省城市规划管理技术规定(2011版)	备注: 1、建设工程同时须符合有关标准、规范和技术强制规定, 如与本要点有关要求相抵触时, 应及时与我局联系。2、未尽事宜参照《江苏省城市规划管理技术规定》(2011年版); 3、本设计要点有效期为12个月, 逾期自行失效。4、工业用地行政办公、生活服务等附属用房用地占总用地面积≤7%。				

用地红线图



东台市金海测绘技术有限公司
 测绘资质证书3221055
 测绘资质专用章

1980西安坐标系
 2018年05月数字化测图
 1996年版图式



1:2000

测量员: 王海祥
 绘图员: 曹卫兵
 审核员: 韩宗荣