

用地红线

s6

80.09

青 夏

Y=511367.490  
X=3612483.146

2.12

2.14

用地四址:东址距青夏路西边线10米  
南址距北址58.91米  
南349.73米  
西址距东址北350.66米  
东81.20米  
北址距S610西80.09米

2.11

面积  
20629平

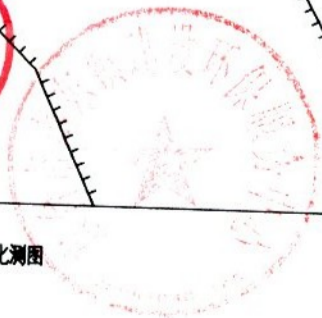
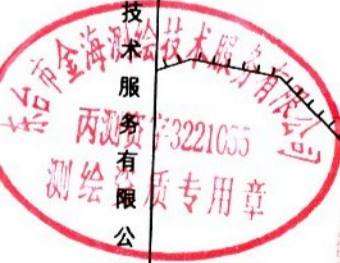
Y=511367.490  
X=3612424.238

2.10

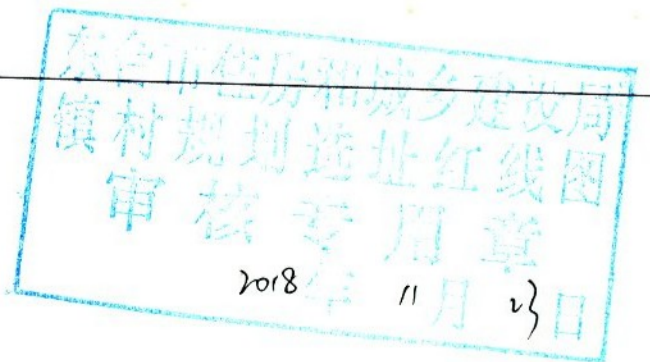
2.15

生 产

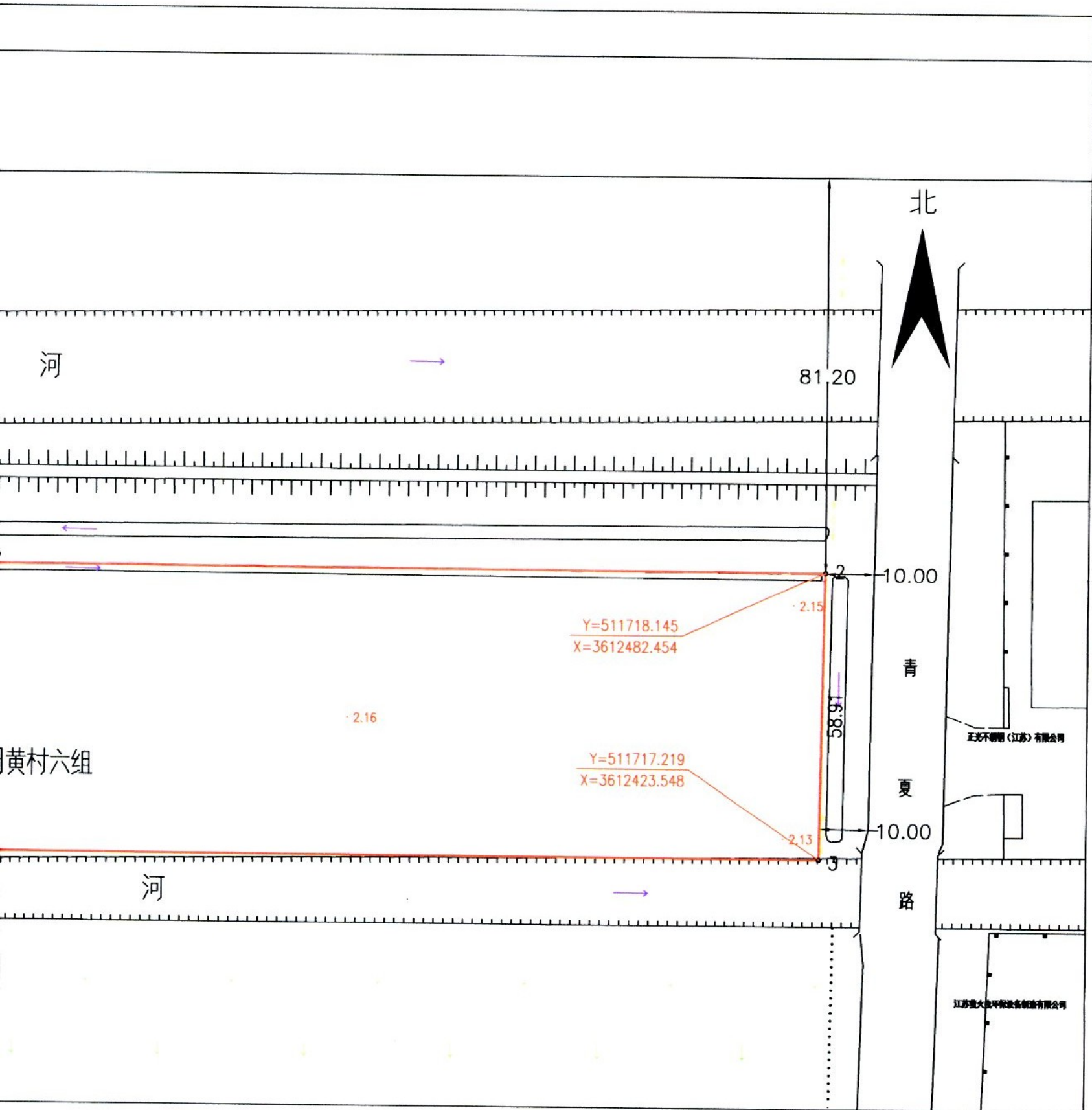
东台市金海测绘技术有限公司



1980西安坐标系  
2018年11月数字化测图  
1997年版图式.



1:1000



测量员:王海祥  
制图员:曹卫兵  
审核员:韩宗荣

# 东台市镇村建设工程规划设计要点

东村设第(20180077)号镇第(2018009)号



日期: 2018年11月23日

溱东镇

地块名称		溱东镇周黄村20629平方米地块			序号	规划设计要点	申请内容	审核情况
坐落位置		溱东镇周黄村六组			6	建筑退让	退让道路红线	建筑物退让610省道≥80米或征求交通部门意见 退让青夏路现状西边线≥15米同时满足东侧电力线路退让安全距离要求
序号	规划设计要点	申请内容	审核情况	退让用地边界			---	
1	用地性质	工业用地	同左 (专用设备制造业)	退让河道控制线			南侧、西侧退让河道≥8米或征求河道主管部门意见	
2	项目类型	厂房	同左	其他			退东侧电力线路须征求电力部门意见 建筑物及附属设施不得突出用地红线建造	
3	用地范围	四至	具体四址详见红线图	同左	8	道路	满足厂区内交通功能及消防要求	
		用地面积	20629平方米	同左	9	市政公用设施	按照相关规范要求配置	
	10	公共设施	按照相关规范要求配置					
4	建筑控制	容积率	≥0.7	11	景观要求	建议建设现代化标准厂房, 色彩与周边相协调外墙装饰材料为仿石漆以上		
		建筑系数	≥40%					
		绿地率	≤13%	12	其他要求	---		
	停车	建筑限高	≤24米	13	主要报审材料	现状图	数字化地形图(含区位影像图)	
		地坪标高	与周边一致			总平面图	总平面图必须套用数字化地形图并注明尺寸、层数、标高等	
		出入口方位	向东设向青夏路			建筑平、立、剖面图	有资质单位设计	
		机动车 (面积或泊位)	0.3车位/100平方米			管线综合图	有资质单位设计	
非机动车 (面积或泊位)	0.5车位/职工		效果图	报送立面效果图审查				
5	建筑间距	与周边建筑满足消防、抗震、安全、通风等要求并满足内部建筑设计防火规范(GB50016-2014)规定要求		备注: 1、建设工程同时须符合有关标准、规范和技术强制规定, 如与本要点有关要求相抵触时, 应及时与我局联系。2、未尽事宜参照《江苏省城市规划管理技术规定》(2011年版); 3、本设计要点有效期为12个月, 逾期自行失效。4、工业用地行政办公、生活服务附属用房用地占总用地面积≤7%。				