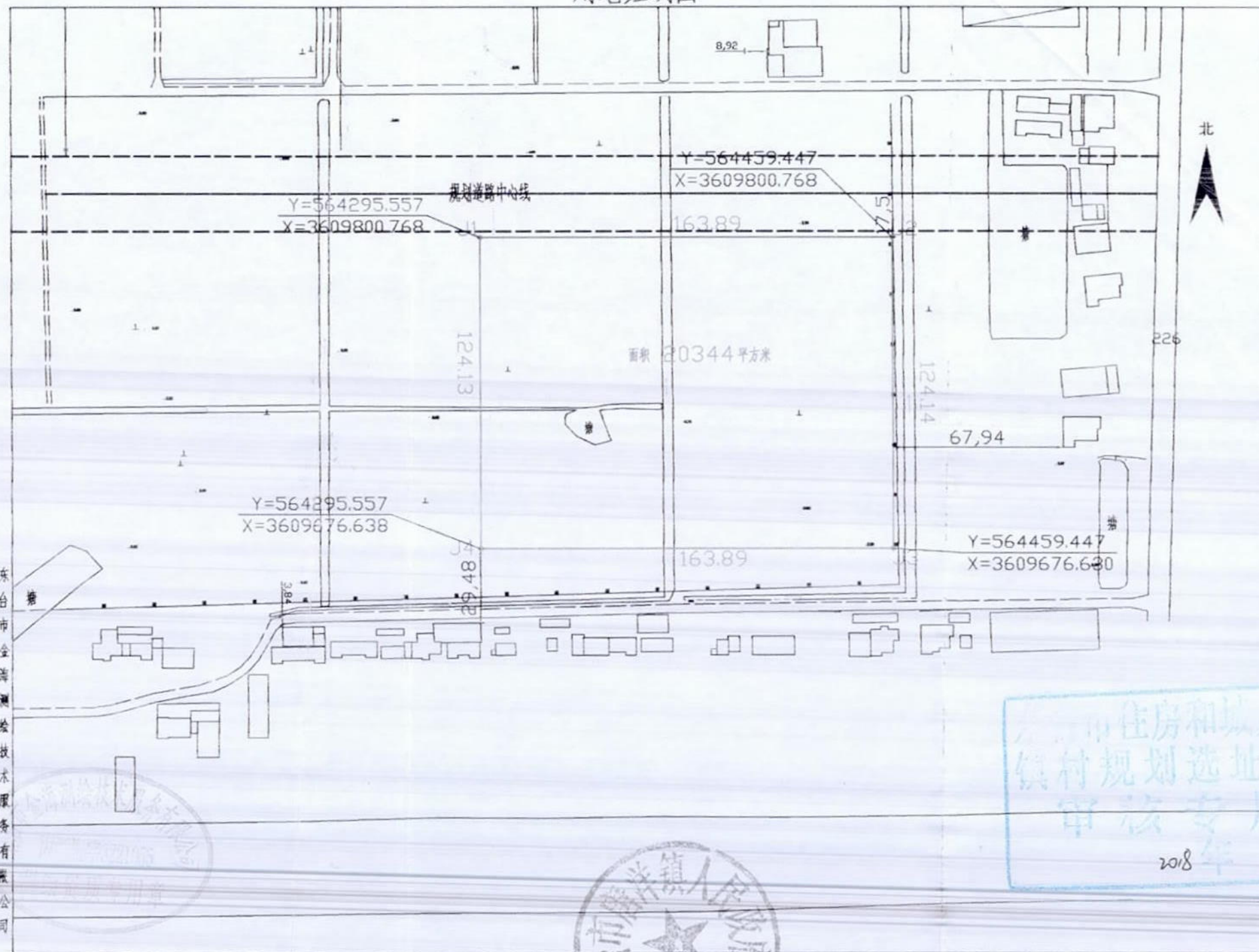


用地红线图



东台市金海测绘技术有限公司

东台市住房和城乡建设局
镇村规划选址红线图
审核专用章
2018年6月15日

2018年06月数字化测图
1996年版图式
1980西安坐标系

1:2000



测量员: 王海祥
制图员: 曹卫兵
审核员: 韩宗荣

王海祥

东台市镇村建设工程规划设计要点

东村设第(20180042)号镇第(2018003)号

唐洋镇

日期: 2018年6月25日



地块名称		唐洋镇工业园南区20344平方米地块		序号	规划设计要点	申请内容	审核情况	
坐落位置		唐洋镇工业园南区		6	建筑退让	退让道路红线	建筑物(门房除外)退北侧规划道路(30米)北边线≥5米	
序号		规划设计要点	申请内容			审核情况	退让用地边界	退用地边界西侧>5米, 南侧、东侧≥3米
1	用地性质	工业用地	同左 (专用设备制造业)			退让河道控制线	——	
2	项目类型	厂房	同左			其他	满足建筑设计防火规范(GB50016-2014)规定要求 建筑物及附属设施不得突出用地红线建造	
3	用地范围	四至	具体四址详见红线图	8	道路	满足内部交通功能及消防要求		
		用地面积	20344平方米	9	市政公用设施	按照相关规范要求配置		
	10	公共设施	按照相关规范要求配置					
4	容积率	≥0.7	11	景观要求	建议建设现代化工业厂房, 与周边协调			
		建筑系数	≥40%	12	其他要求	——		
		绿地率	≤13%					
	建筑限高	≤24米						
	地坪标高	综合参考周边已建建筑室内外及北侧道路地坪标高	13			主要报审材料	现状图	数字化地形图(含区位影像图)
	出入口方位	向北设向规划道路		总平面图	总平面图必须套用数字化地形图并注明尺寸、层数、标高等			
	停车	机动车 (面积或泊位)		0.3车位/100m ²	建筑平、立、剖面图		有资质单位设计	
非机动车 (面积或泊位)		0.5/职工		管线综合图	有资质单位设计			
5	建筑间距	与周边建筑满足日照、消防、抗震、安全、通风等要求并满足江苏省城市规划管理技术规定(2011版)要求, 与北侧民居按日照间距系数≥1.42控制	备注: 1、建设工程同时须符合有关标准、规范和技术强制规定, 如与本要点有关要求相抵触时, 应及时与我局联系。2、未尽事宜参照《江苏省城市规划管理技术规定》(2011年版); 3、本设计要点有效期为12个月, 逾期自行失效; 4、工业用地行政办公、生活服务附属用房用地占总用地面积≤7%。					