

东台市镇村建设工程规划设计要点

东村设第(20180032)号镇第(2018006)号

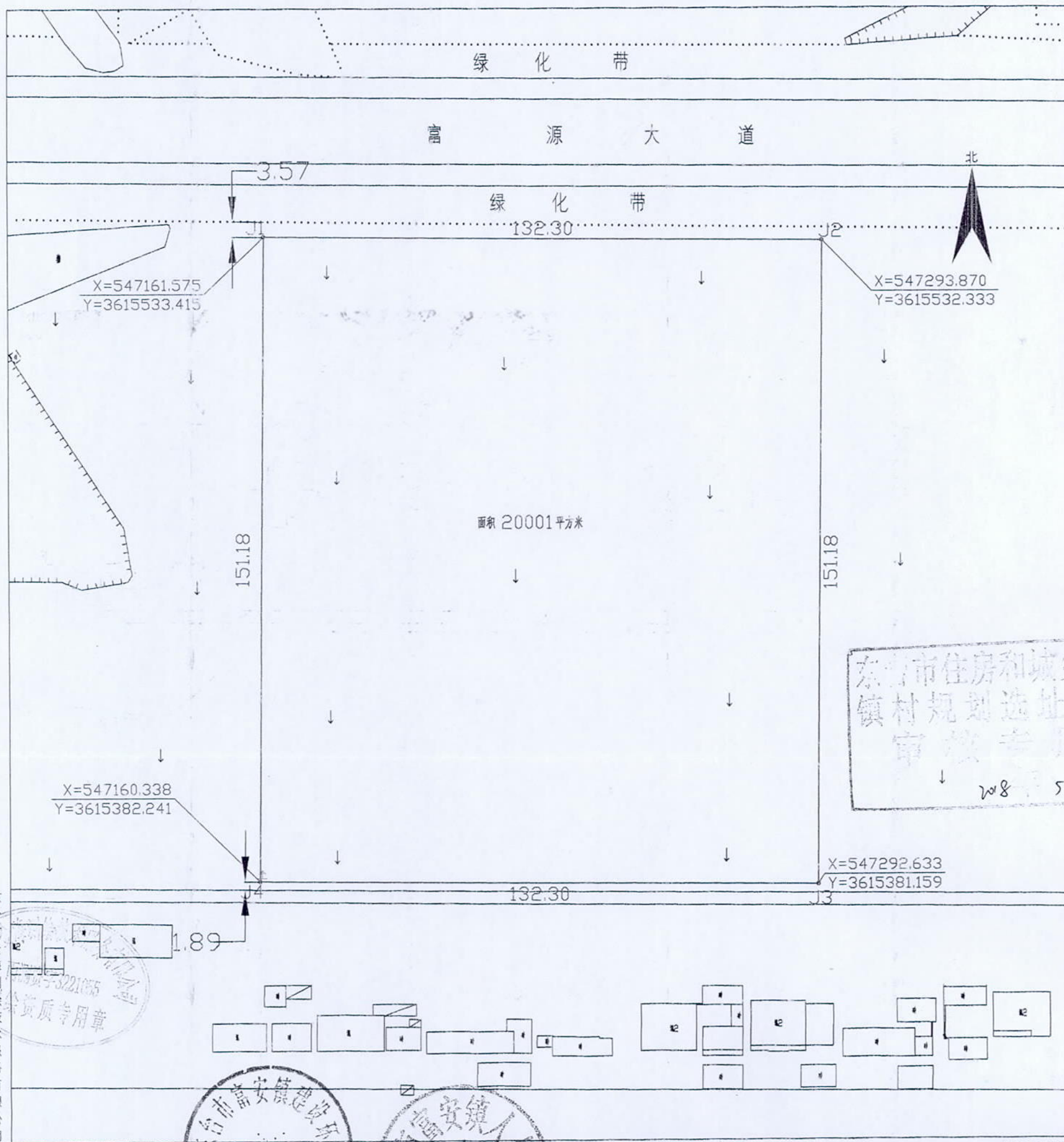


日期: 2018年5月19日

富 安 镇

地块名称		富安镇富源大道南侧20001平方米地块		序号	规划设计要点	申请内容	审核情况	
坐落位置		富安镇富安工业园区		6	建筑退让	退让道路红线	退富源大道(25米)中心线 \geq 26.5米	
序号		规划设计要点	申请内容			审核情况	退让用地边界	东侧、南侧、西侧 \geq 5米 建筑物及附属设施不得突出用地红线建造
1	用地性质	工业用地	同左 (通用设备制造业)			退让河道控制线	---	
2	项目类型	厂房	同左			其他	---	
3	用地范围	四至	具体四址详见红线图	8	道 路	满足内部通行功能及消防要求		
		用地面积	20001平方米	9	市政公用设施	按照相关规范要求配置		
					10	公共 设施	按照相关规范要求配置	
4	建筑控制	容积率	\geq 0.7	11	景观要求	建议建设现代化厂房,色彩与周边相协调外墙装饰材料为仿石漆以上并与周边相协调		
		建筑系数	\geq 40%					
		绿地率	\leq 13%	12	其他要求	废水须接入园区污水管网		
			建筑限高	\leq 24米	13	主要报审材料	现状图	数字化地形图(含区位影像图)
			地坪标高	综合考虑周边道路及周边厂区室内外地坪标高(黄海高程)			总平面图	总平面图必须套用数字化地形图并注明尺寸、层数、标高等
			出入口方位	向东			建筑平、立、剖面图	有资质单位设计
	停车	机动车 (面积或泊位)	0.3车位/100平方米	0.5/职工			管线综合图	有资质单位设计
非机动车 (面积或泊位)			效果图		报送立面效果图审查			
5	建筑间距		与周边建筑满足消防、抗震、安全、通风等要求并符合《建筑设计防火规范(GB50016-2014)》规定	备注: 1、建设工程同时须符合有关标准、规范和技术强制规定,如与本要点有关要求相抵触时,应及时与我局联系。2、未尽事宜参照《江苏省城市规划管理技术规定》(2011年版); 3、本设计要点有效期为12个月,逾期自行失效;4、工业用地行政办公、生活服务附属用房用地占总用地面积 \leq 7%。				

用地红线图



东台市住房和城乡建设局
镇村规划选址红线
审查专用章
2018年5月19日

东台市金海测绘技术服务有限公司

2018年4月数字化测图
1996年版图式
1980西安坐标系

测量员:王海洋
制图员:曹卫兵
审核员:韩宗荣

