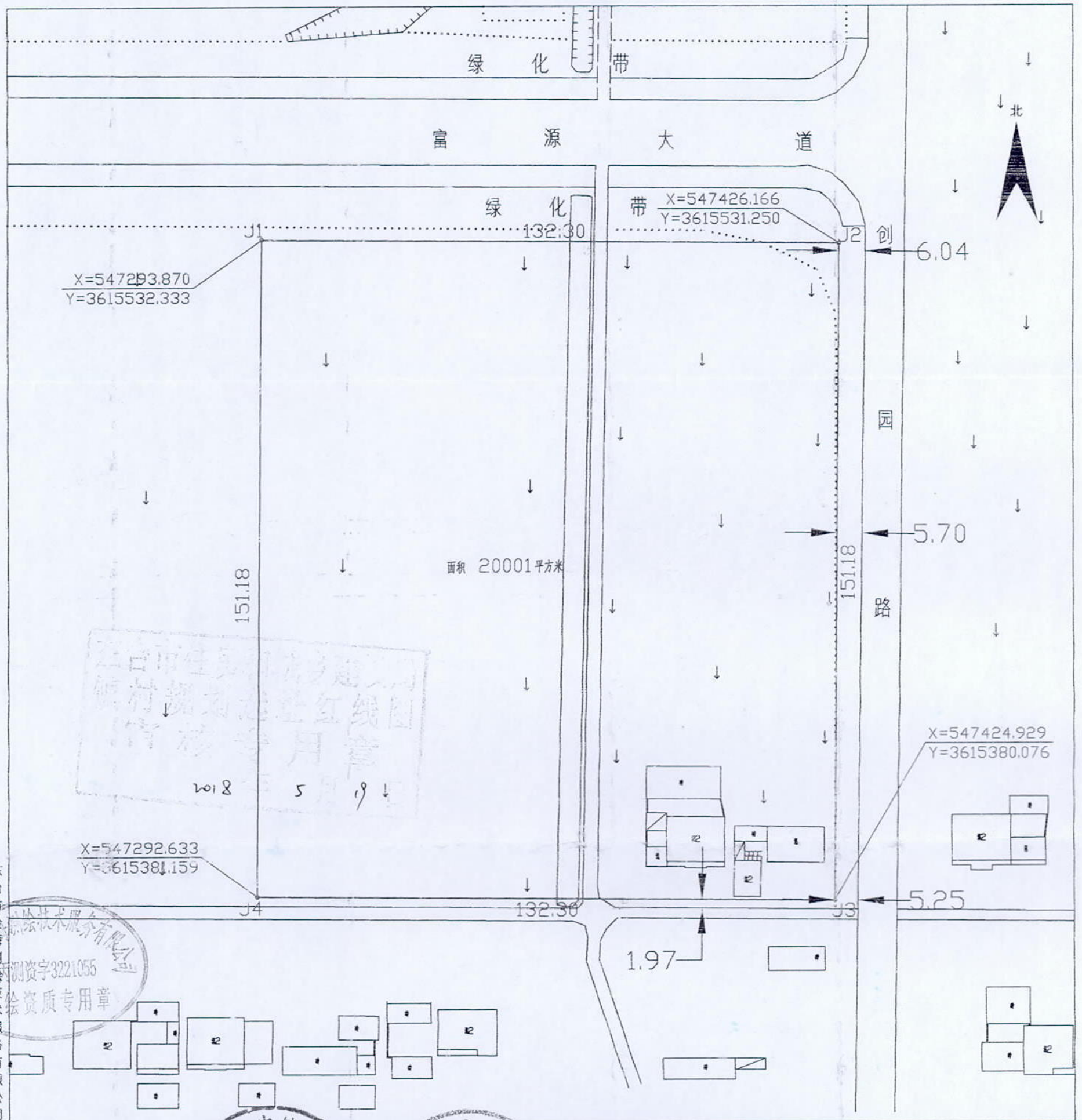
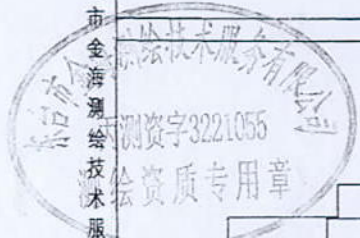


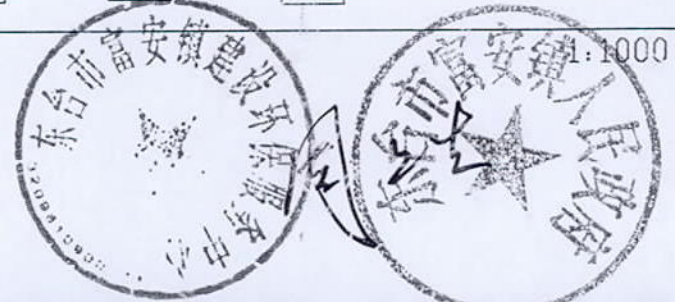
用地红线图



东台市金海测绘技术有限公司



2018年4月数字化测图
1996年版图式
1980西安坐标系



测量员:王海洋
制图员:曹卫兵
审核员:韩宗荣

东台市镇村建设工程规划设计要点

东村设第(20180031)号镇第(2018005)号



日期: 2018年5月19日

富 安 镇

地块名称		富安镇富源大道南侧、创园路西侧20001平方米地块		序号	规划设计要点	申请内容	审核情况
坐落位置		富安镇富安工业园区		6	建筑退让	退让道路红线	退富源大道(25米)中心线 \geq 26.5米 退创园路(9米)现状中心线 $>$ 12米
序号	规划设计要点	申请内容	审核情况			退让用地边界	南侧、西侧 \geq 5米 建筑物及附属设施不得突出用地红线建造
1	用地性质	工业用地	同左 (通用设备制造业)			退让河道控制线	——
2	项目类型	厂房	同左			其他	地块内东南角村民住宅须拆除到位后,方可申请办理后续各项规划建设行政许可审批手续
3	用地范围	四至	具体四址详见红线图	8	道 路	满足内部通行功能及消防要求	
		用地面积	20001平方米	9	市政公用设施	按照相关规范要求配置	
				10	公共 设施	按照相关规范要求配置	
4	建筑控制	容 积 率	≥ 0.7	11	景观要求	建议建设现代化厂房,色彩与周边相协调外墙装饰材料为仿石漆以上并与周边相协调	
		建筑系数	$\geq 40\%$				
		绿 地 率	$\leq 13\%$	12	其他要求	废水须接入园区污水管网,地块内电力杆线须迁移	
		建筑限高	≤ 24 米				
		地坪标高	综合考虑周边道路及周边厂区室内外地坪标高(黄海高程)	13	主要报审材料	现状图	数字化地形图(含区位影像图)
		出入口方位	向东			总平面图	总平图必须套用数字化地形图并注明尺寸、层数、标高等
		停车	机动车 (面积或泊位)			0.3车位/100平方米	建筑平、立、剖面图
非机动车 (面积或泊位)	0.5/职工		管线综合图			有资质单位设计	
			效果图	报送立面效果图审查			
5	建筑间距	与周边建筑满足消防、抗震、安全、通风等要求并符合《建筑设计防火规范(GB50016-2014)》规定		备注: 1、建设工程同时须符合有关标准、规范和技术强制规定,如与本要点有关要求相抵触时,应及时与我局联系。2、未尽事宜参照《江苏省城市规划管理技术规定》(2011年版); 3、本设计要点有效期为12个月,逾期自行失效;4、工业用地行政办公、生活服务附属用房用地占总用地面积 $\leq 7\%$ 。			