

# 东台市镇村建设工程规划设计要点

东村设第(20170096)号镇第(2017008)号

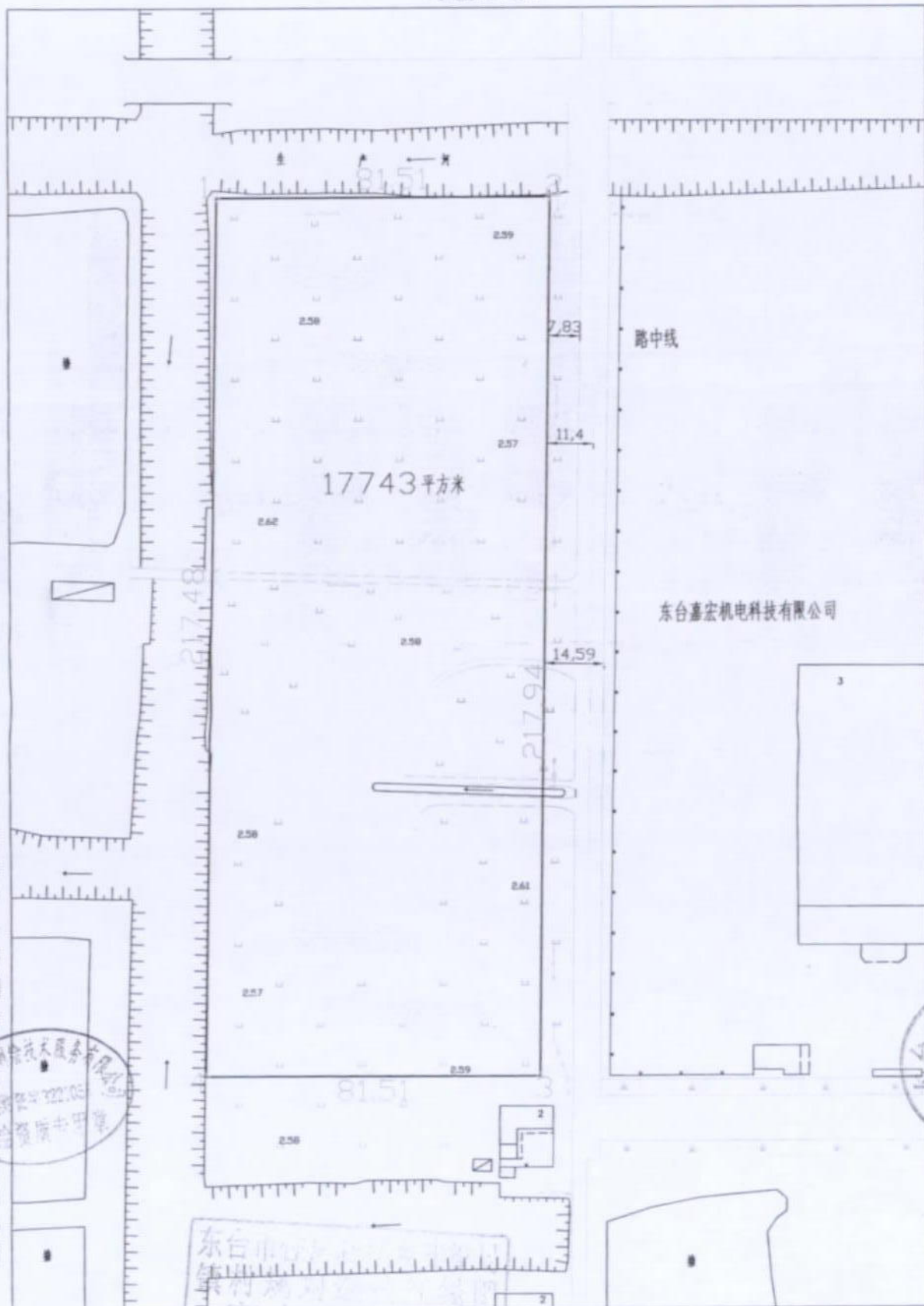


五烈镇

地块名称		五烈镇甘港村17743平方米地块			序号	规划设计要点	申请内容	审核情况	
坐落位置		五烈镇甘港村			6	建筑退让	退让道路红线	主体建筑(门房除外)退工业大道(规划24米)中心线>16米	
序号	规划设计要点	申请内容	审核情况	退让用地边界			退用地南边界>5米		
1	用地性质	工业用地	同左 (交通运输设备制造业)	退让河道控制线			退北侧,西侧河道上口线>10米或征求水务部门意见		
2	项目类型	厂房	同左	其他			东侧、北侧电力线路须征求电力部门意见,用地范围内的电力杆线须迁移,建筑物及附属设施不得不得突出用地红线建造		
3	用地范围	四至	具体四址详见红线图		7	道路	道路	满足厂区内外部交通功能及消防要求	
		用地面积	17743平方米		8		市政公用设施	按照相关规范配置	
				同左	9		公共设施	按照相关规范配置	
4	建筑控制	容积率	> 0.8		11	景观要求	景观要求	建议建设现代化厂房,色彩与周边相协调外墙装饰材料为仿石漆以上	
		建筑系数	> 40%				12	其他要求	其他要求
		绿地率	< 13%		现状图	现状图			数字化地形图(含区位影像图)
		建筑限高	< 24米			总平面图			总平面图
	地坪标高	与周边一致		13	主要报审材料		建筑平、立、剖面图	有资质单位设计	
	出入口方位	向东设向工业大道				管线综合图	有资质单位设计		
	停车	机动车 (面积或泊位)	0.3车位/100平方米			效果图	效果图报市审查		
非机动车 (面积或泊位)		0.5车位/职工							
5	建筑间距	与周边建筑满足消防、抗震、安全、通风等要求并满足江苏省城市规划管理技术规定(2011版)要求,与地块外受其影响的民居的日照间距系数按>1.42控制			备注:1、建设工程同时须符合有关标准、规范和技术强制规定,如与本要点有关要求相抵触时,应及时与我局联系。2、未尽事宜参照《江苏省城市规划管理技术规定》(2011年版);3、本设计要点有效期为12个月,逾期自行失效。4、工业用地行政办公、生活服务附属用房用地占总用地面积<=7%。				

15778

### 用地红线图



东台市金海测绘技术服务有限公司



东台市金海测绘技术服务有限公司  
 2018 1 16

1980 测图标准  
 2017 45 房屋测量规范  
 1996 年图式

1:1000

测量员: 王海祥  
 制图员: 曹卫兵  
 审核员: 韩宗俊