

东台

东台市镇村建设工程规划设计要点

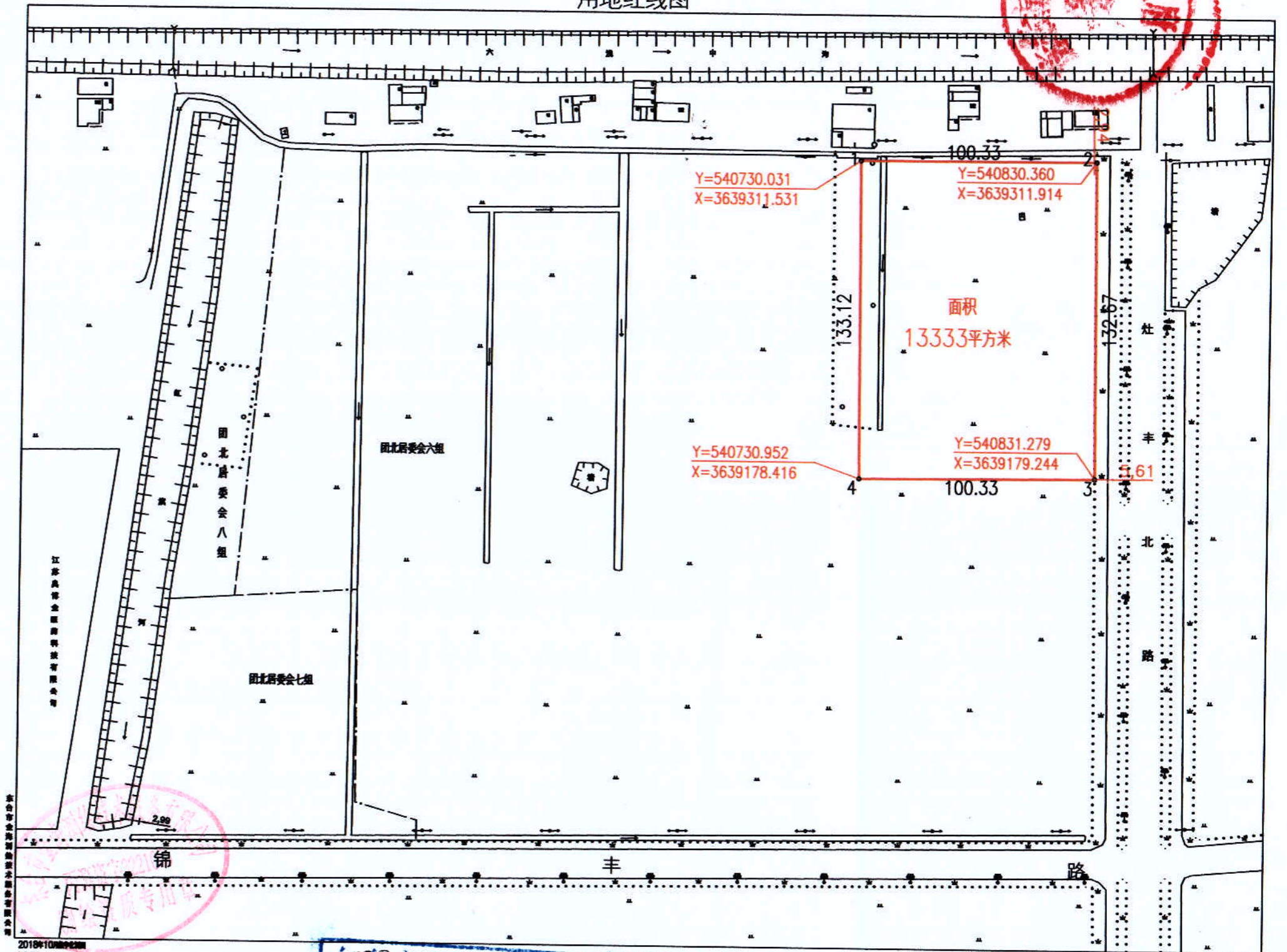
东村设第(20190002)号镇第(2019002)号



东台镇

地块名称		东台镇机械电子产业园13333平方米地块		序号	规划设计要点	申请内容	审核情况	
坐落位置		东台镇机械电子产业园		6	建筑退让	退让道路红线	建筑物(门房除外)退灶丰北路现状西路边线 ≥ 9 米 建筑物(门房除外)退南侧规划道路北路边线 ≥ 3 米	
序号		规划设计要点	申请内容			审核情况	退让用地边界	退用地边界西侧 ≥ 5 米, 北侧 > 5 米并满足日照要求
1	用地性质	工业用地	同左 (专用设备制造业)			退让河道控制线	---	
2	项目类型	厂房	同左			7	其他	退北侧电力线路须征求供电部门意见 建筑物及附属设施不得突出用地红线建造
3	用地范围	四至	具体四址详见红线图	同左	8	道路	满足内部功能及消防要求	
		用地面积	13333平方米	同左	9	市政公用设施	按照相关规范要求配置	
					10	公共设施	按照相关规范要求配置	
4	建筑控制	容积率		≥ 0.7	11	景观要求	建议建设现代化厂, 色彩与周边相协调外墙装饰材料为仿石漆以上	
		建筑系数		$\geq 40\%$				
		绿地率		$\leq 13\%$	12	其他要求	---	
		建筑限高		≤ 24 米	13	主要报审材料	现状图	数字化地形图(含区位影像图)
		地坪标高		与周边一致			总平面图	总平面图必须套用数字化地形图并注明尺寸、层数、标高等
		出入口方位		向东设向灶丰北路			建筑平、立、剖面图	有资质单位设计
		停车	机动车 (面积或泊位)				0.3车位/100平方米	管线综合图
非机动车 (面积或泊位)			0.5/职工	效果图			报送立面效果图审查	
5	建筑间距		与周边建筑满足消防、抗震、安全、通风等要求, 与地块外北侧民居日照间距系数按1:1.47控制, 与周边建筑符合江苏省城市规划设计技术规定(2011版)制要求	备注: 1、建设工程同时须符合有关标准、规范和技术强制规定, 如与本要点有关要求相抵触时, 应及时与我局联系。2、未尽事宜参照《江苏省城市规划设计技术规定》(2011年版); 3、在取得规划设计要点一年内未签订土地出让合同, 且未申请延期或者申请延期未获批准的, 该规划设计要点失效; 4、工业用地行政办公、生活服务附属用房用地占总用地面积 $\leq 7\%$ 。				

用地红线图



东台市住房和城乡建设局

2018年10月22日
1996年
1900年

东台市住房和城乡建设局
镇村规划选址红线图
审核专用章
2019年1月7日

制图员: 潘开
审核员: 潘开