

北明

# 东台市镇村建设工程规划设计要点

东村设第(20190004)号镇第(2019004)号



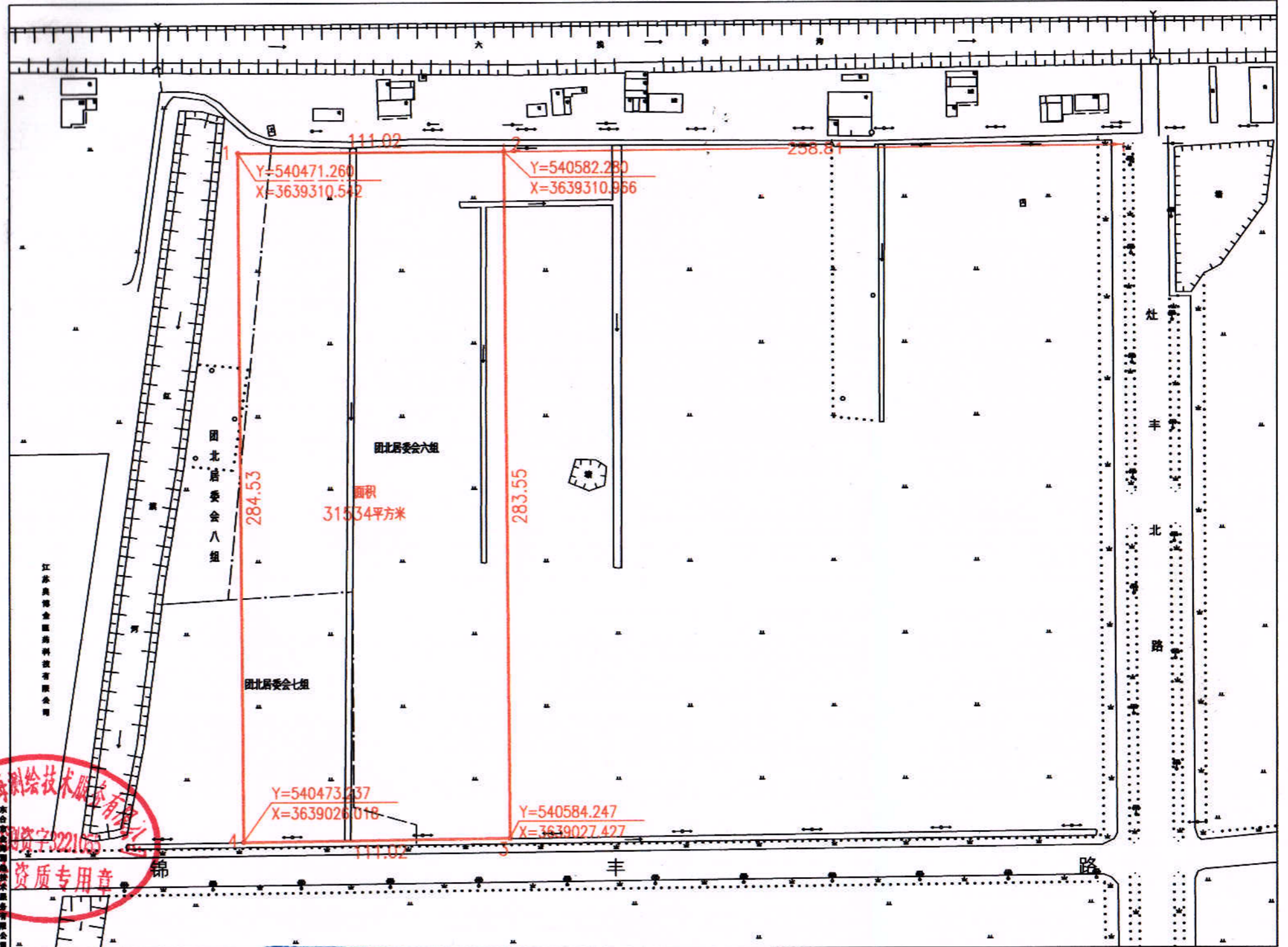
东台镇

日期: 2019年1月11日

地块名称		东台镇机械电子产业园31534平方米地块		序号	规划设计要点	申请内容	审核情况
坐落位置		东台镇机械电子产业园		6	建筑退让	退让道路红线	建筑物(门房除外)退锦丰路现状北路边线≥9米
序号	规划设计要点	申请内容	审核情况			退让用地边界	退用地边界西≥3米, 东侧≥5米, 北侧>5米并满足日照要求
1	用地性质	工业用地	同左 (专用设备制造业)			退让河道控制线	退红旗河河道上口线≥10米或征求水务部门意见(以1号坐标点为基础)
2	项目类型	厂房	同左			其他	地块内电力线路须迁移或征求供电部门意见 建筑物及附属设施不得突出用地红线建造
3	用地范围	四至	具体四址详见红线图	8	道路	满足内部功能及消防要求	
		用地面积	31534平方米	9	市政公用设施	按照相关规范要求配置	
	10	公共设施	按照相关规范要求配置				
4	建筑控制	容积率	≥0.7	11	景观要求	建议建设现代化厂, 色彩与周边相协调外墙装饰材料为仿石漆以上	
		建筑系数	≥40%				
		绿地率	≤13%	12	其他要求	---	
	停车	建筑限高	≤24米	13	主要报审材料	现状图	数字化地形图(含区位影像图)
		地坪标高	与周边一致			总平面图	总平图必须套用数字化地形图并注明尺寸、层数、标高等
		出入口方位	向南设向锦丰路			建筑平、立、剖面图	有资质单位设计
		机动车 (面积或泊位)	0.3车位/100平方米			管线综合图	有资质单位设计
非机动车 (面积或泊位)	0.5/职工	效果图	报送立面效果图审查				
5	建筑间距	与周边建筑满足消防、抗震、安全、通风、日照等要求, 与地块外北侧民居日照间距系数按1:1.47控制, 与周边建筑符合江苏省城市规划管理技术规定(2011版)制要求	备注: 1、建设工程同时须符合有关标准、规范和技术强制规定, 如与本要点有关要求相抵触时, 应及时与我局联系。2、未尽事宜参照《江苏省城市规划管理技术规定》(2011年版); 3、在取得规划设计要点一年内未签订土地出让合同, 且未申请延期或者申请延期未获批准的, 该规划设计要点失效; 4、工业用地行政办公、生活服务附属用房地占总用地面积≤7%。				

符合规划(规划)  
林小2

用地红线图



南京市金海测绘技术有限公司  
测图资质专用章

南京市住房和城乡建设委员会  
镇村规划选址红线图  
审核专用章  
2019年 1月 7日