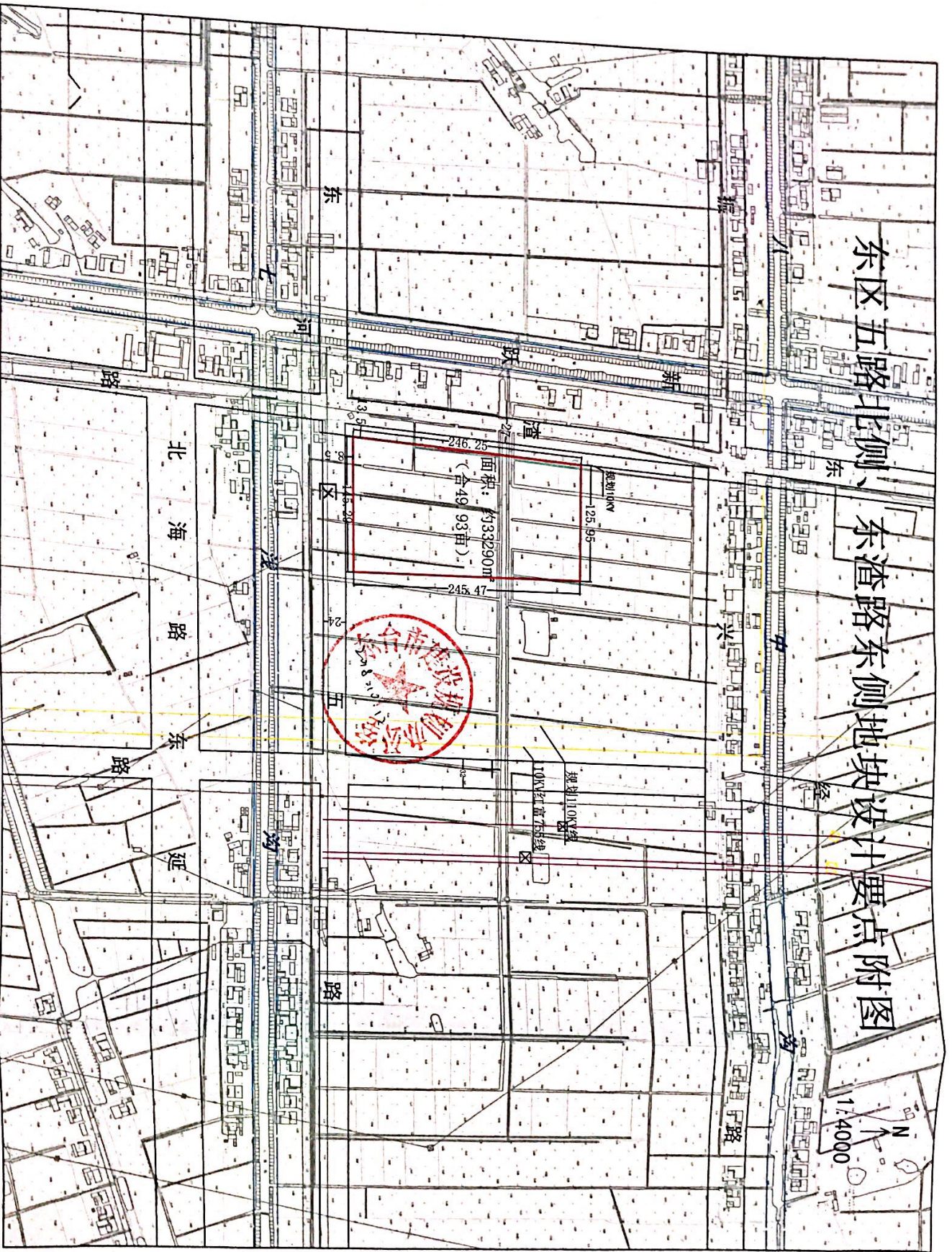


东区五路北侧、东渣路东侧地块设计要点附图



建设用地规划设计要点

东规建地设2018年(47)号

日期: 二〇一八年十月十二日



建设项目名称		东区五路北侧、东渣路东侧地块		坐落位置	东区五路北侧、东渣路东侧		
建设单位名称		上市确定		地块编号			
序号	规划设计要点	内 容		序号	规划设计要点	内 容	
1	用地性质	工业		5	道 路	用地范围内规划道路系统应满足交通运输、消防及人员疏散要求。	
2	四 至	详见东区五路北侧、东渣路东侧地块设计要点附图		6	管 线	雨水、污水实行分流制; 污水经厂内处理设施集中处理后达标排向西侧污水管道; 雨水按规范排向道路雨水管道。	
	用地面积	约33290 m ² (合49.93亩)		7	市政公用设施	厂区内应设置消火栓。	
	容积率	≥1.2		8	景观要求	沿路设置点、线、面相结合的绿化景观, 各类建筑美观大方, 具工业建筑现代风格; 外墙色调与周边地块相协调。	
	建筑密度	≥40%		9	其他要求	1、应委托有规划资质的单位编制总平面规划图, 并报批鸟瞰图、单体建筑效果图。 2、工业项目所需行政办公等设施用地面积不得超过总用地面积的7%, 不得在工业项目用地内建造专家楼、成套住宅等非生产性配套设施。 3、应按总平面规划及设计要点要求, 组织施工图设计与施工, 确需调整的, 应经审查批准, 对擅自违背规划进行建设的不予办理建设规划许可手续。	
3	绿地率	≤13%		10	设计说明	√	
	建筑限高	厂房檐高≥8米				总平面图、扩初方案	√
	出入口方位	入口设向东区五路、东渣路				管线综合图	√
4	停 车	机 动 车 (泊位)	小汽车: 0.3辆/100 m ²	主 报 材 料	其 他	√	
		非 机 动 车 (泊位)	自行车: 0.5辆/职工			√	
	退 道 路 红 线	退东渣路(27m)、东区五路(24m)退路相邻边线不小于20m、15m	要 审 料			管 线 综 合 图	√
	退 用 地 边 界	退用地北界、东界分别不小于7m					
退 河 道 控 制 线	/						
其 他	/						
备 注				1、受让后, 土地面积以实测为准; 2、围墙退用地西界、南界均不小于1.5m。			

