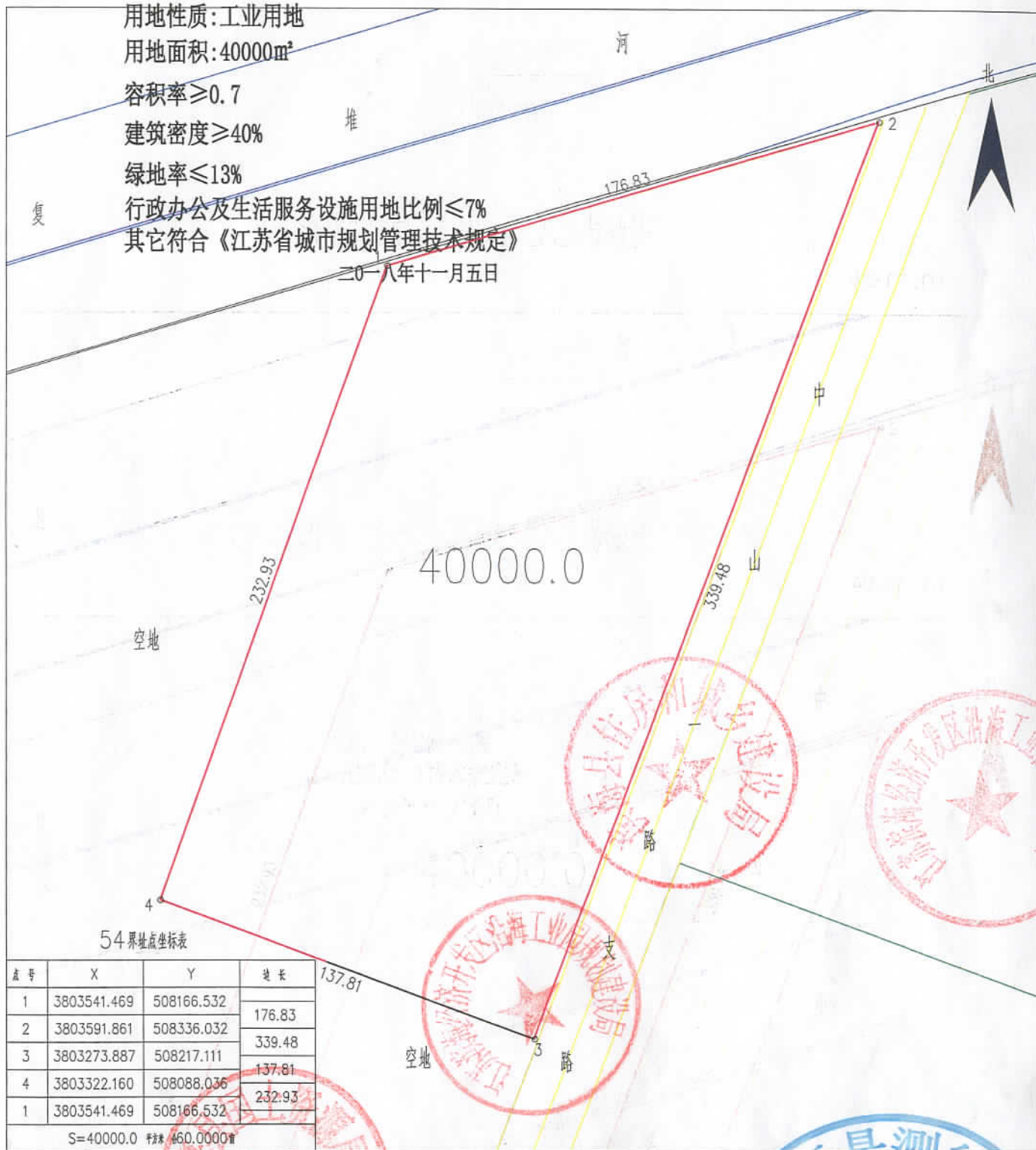


# 沿海工业园201803号地块

单位: m.m<sup>2</sup>

用地性质: 工业用地  
 用地面积: 40000m<sup>2</sup>  
 容积率 ≥ 0.7  
 建筑密度 ≥ 40%  
 绿地率 ≤ 13%  
 行政办公及生活服务设施用地比例 ≤ 7%  
 其它符合《江苏省城市规划管理技术规定》  
 二〇一八年十一月五日



54界址点坐标表

点号	X	Y	边长
1	3803541.469	508166.532	176.83
2	3803591.861	508336.032	339.48
3	3803273.887	508217.111	137.81
4	3803322.160	508088.036	232.93
1	3803541.469	508166.532	
S=40000.0 平方米 460.0000亩			

绘图日期: 2018年10月11日

审核日期:

沿海工业园201803号地块  
 土地利用总体规划  
 2018.10.17

