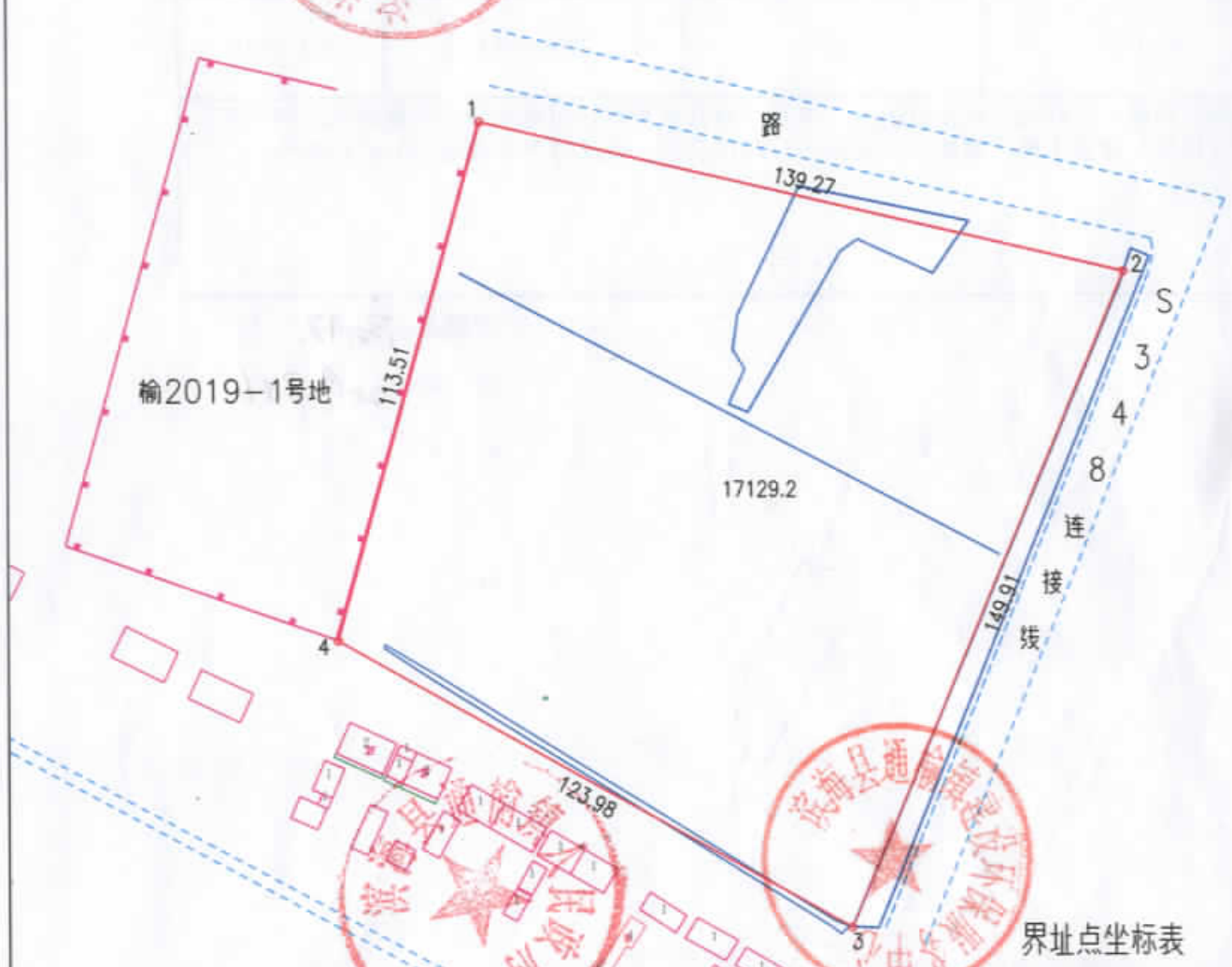


# 榆2019-2号地

单位: m.m<sup>2</sup>

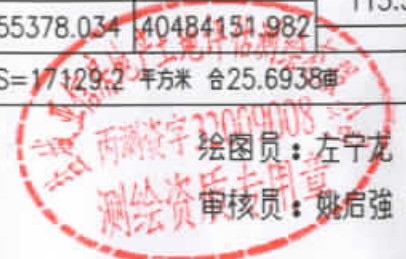
用地性质:工业用地  
 用地面积:17129.2m<sup>2</sup>  
 容积率≥1.0  
 建筑密度≥40%  
 绿地率≤13%  
 行政办公及生活服务设施用地比例≤7%  
 其它详见地块规划设计要点  
 二〇一九年六月十一日



界址点坐标表

点号	X	Y	边长
1	3755378.034	40484151.982	139.27
2	3755346.384	40484287.605	149.91
3	3755208.064	40484229.803	123.98
4	3755268.660	40484121.635	113.51
1	3755378.034	40484151.982	
S=17129.2平方米 合25.6938亩			

绘图日期: 2019年8月21日  
 审核日期:



1:1600

绘图员: 左宁龙  
 审核员: 姚启强