

滩商住2018-6号地

单位: m.m²

用地性质:商住用地

用地面积:15336m²

容积率<1.8

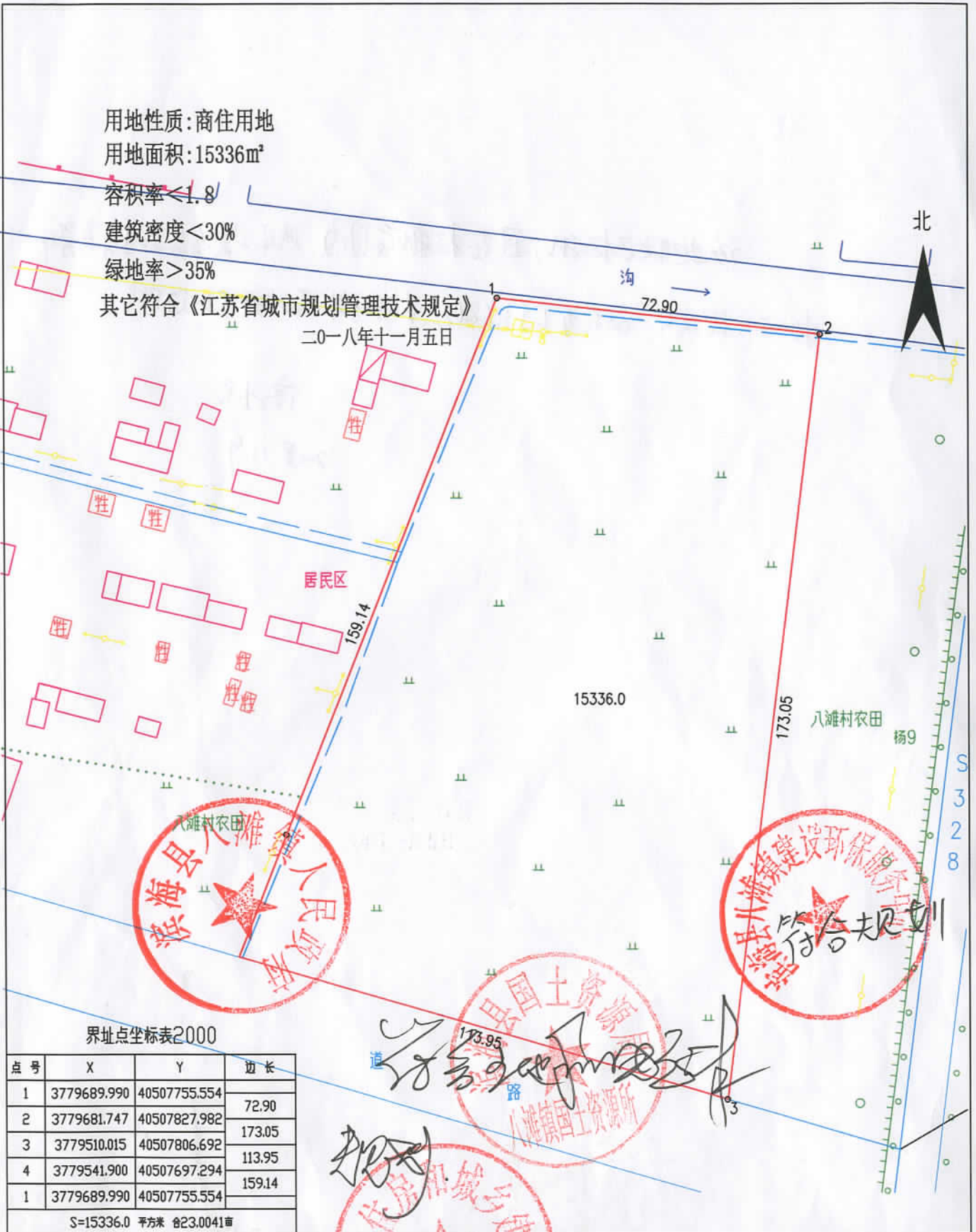
建筑密度<30%

绿地率>35%

其它符合《江苏省城市规划管理技术规定》

二〇一八年十一月五日

北



界址点坐标表2000

点号	X	Y	边长
1	3779689.990	40507755.554	72.90
2	3779681.747	40507827.982	173.05
3	3779510.015	40507806.692	113.95
4	3779541.900	40507697.294	159.14
1	3779689.990	40507755.554	

S=15336.0 平方米 @23.0041亩

绘图日期: 2014年11月28日

审核日期:

1:1200

绘图员: 姚启强

审核员: