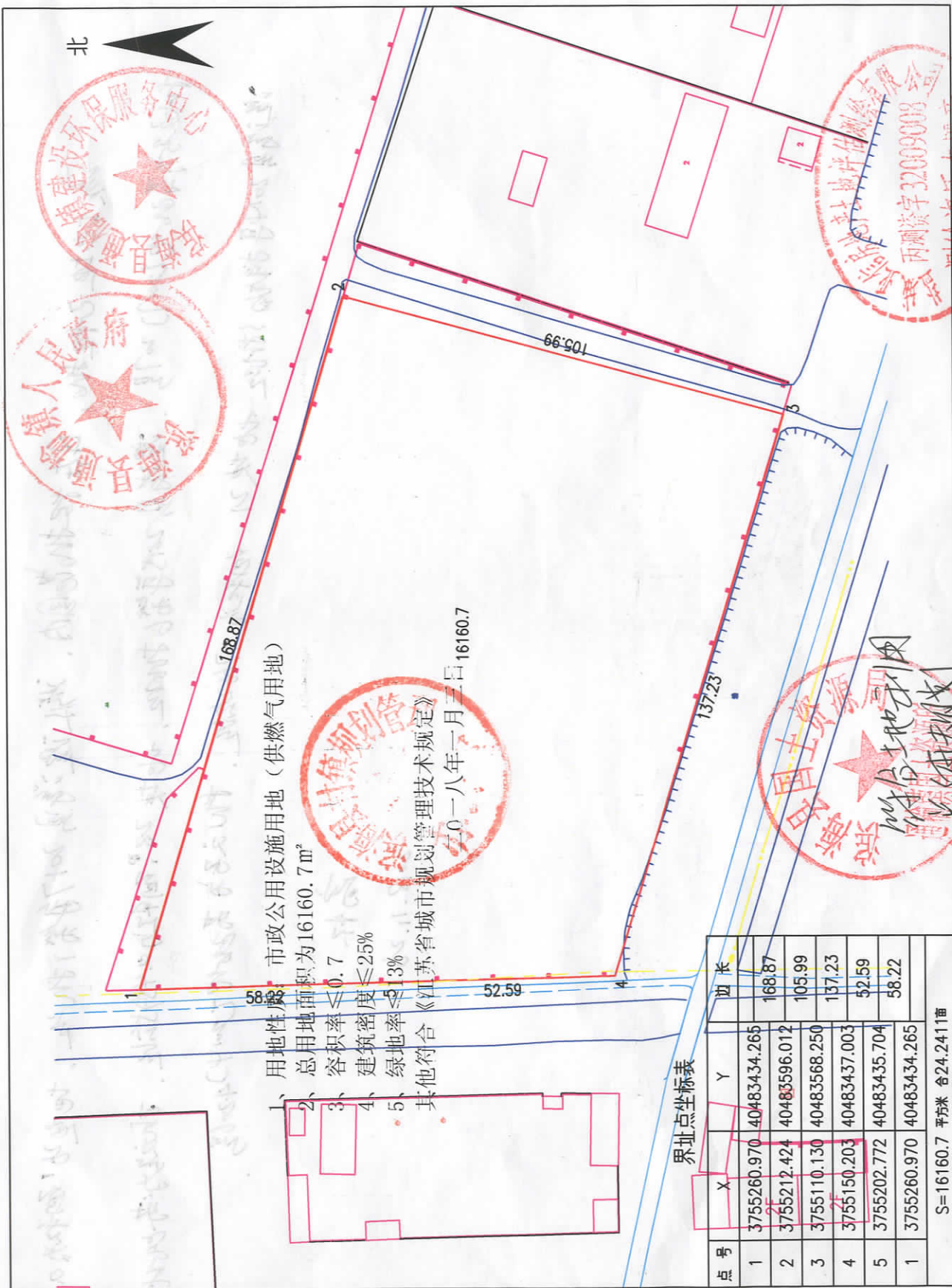


2017-6号地块现状图

单位: m.m²



- 1、用地性质为 市政公用设施用地 (供燃气用地)
 - 2、总用地面积为16160.7 m²
 - 3、容积率 ≤ 0.7
 - 4、建筑密度 ≤ 25%
 - 5、绿地率 ≤ 13%
- 其他符合《江苏省城市规划管理技术规定》

界址点坐标表

点号	X	Y	边长
1	3755260.970	40483434.265	168.87
2	3755212.424	40483596.012	105.99
3	3755110.130	40483568.250	137.23
4	3755150.203	40483437.003	52.59
5	3755202.772	40483435.704	58.22
1	3755260.970	40483434.265	

S=16160.7 平方米 合24.2411亩



绘图员: 王国武
审核员:

绘图日期: 2017年5月31日
审核日期:

1:1300