

东台市镇村建设工程规划设计要点

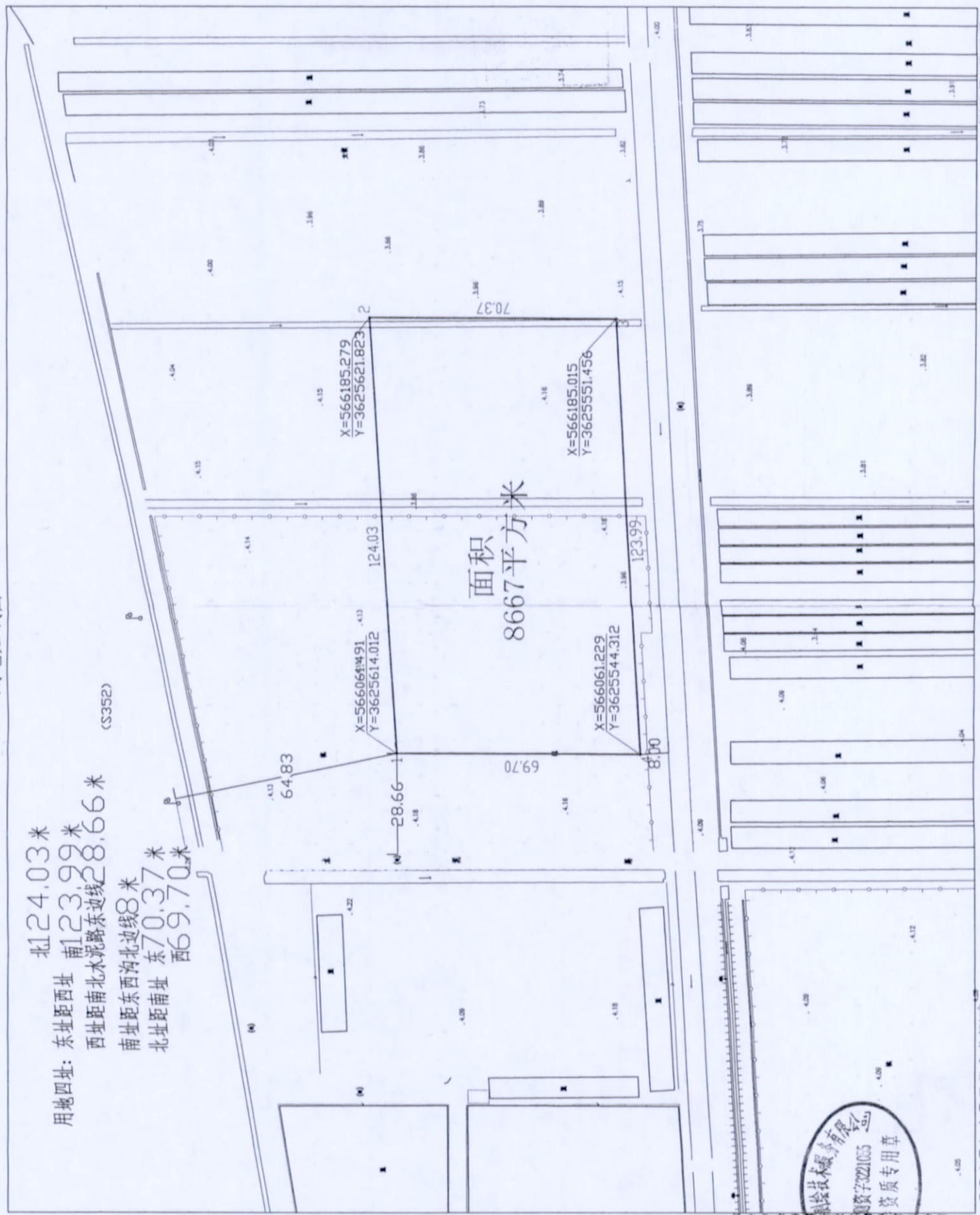
东村设第(20180083)号镇第(2018006)号

日期: 2018年12月5日

三仓镇

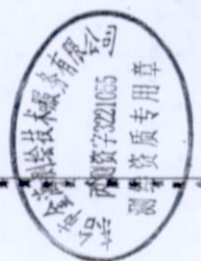
地块名称		三仓镇兰址村8667平方米地块		序号	规划设计要点	申请内容	审核情况
坐落位置		三仓镇兰址村		6	建筑退让	退让道路红线	退让352省道南侧边沟外缘≥80米
序号	规划设计要点	申请内容	审核情况			退让用地边界	退用地东、西、南侧≥3米
1	用地性质	工业用地	同左 (农副食品加工业)			退让河道控制线	——
2	项目类型	厂房	同左			其他	建筑物及附属设施不得突出用地红线建造
3	用地范围	四至	具体四址详见红线图	同左	8	道 路	满足内部功能及消防要求
		用地面积	8667平方米	同左	9	市政公用设施	按照相关规范要求配置
	10	公共 设施	按照相关规范要求配置				
4	建筑控制	容 积 率		≥1.0	11	景 观 要 求	建议建设现代化厂房,色彩与周边相协调,外墙装饰材料为仿石漆以上,该地块北侧须考虑352省道沿路整体建筑景观效果
		建筑系数		≥45%			
		绿 地 率		≤14%	12	其 他 要 求	——
	建筑限高		≤24米	13	主要报审材料	现状图	数字化地形图(含区位影像图)
	地坪标高		与周边一致			总平面图	总平面图必须套用数字化地形图并注明尺寸、层数、标高等
	出入口方位		向西设向园区内部道路			建筑平、立、剖面图	有资质单位设计
	停 车	机动车 (面积或泊位)				0.3车位/100平方米	管线综合图
非机动车 (面积或泊位)			0.5/职工	效果图	报送立面效果图审查		
5	建筑间距	与周边建筑满足消防、抗震、安全、通风、日照等要求,与周边建筑满足江苏省城市规划管理技术规定(2011版)规定要求		备注: 1、建设工程同时须符合有关标准、规范和技术强制规定,如与本要点有关要求相抵触时,应及时与我局联系。2、未尽事宜参照《江苏省城市规划管理技术规定》(2011年版); 3、本设计要点有效期为12个月,逾期自行失效;4、工业用地行政办公、生活服务附属用房用地占总用地面积≤7%。			

用地红线图



用地四址: 东址距西址 北124.03米
 西址距南北水泥路东边线 南123.99米
 南址距东西沟北边线 东28.66米
 北址距南址 西69.70米

面积 8667平方米



同意

2018