

东台市镇村建设工程规划设计要点

东村设第(20180022)号镇第(2018002)号

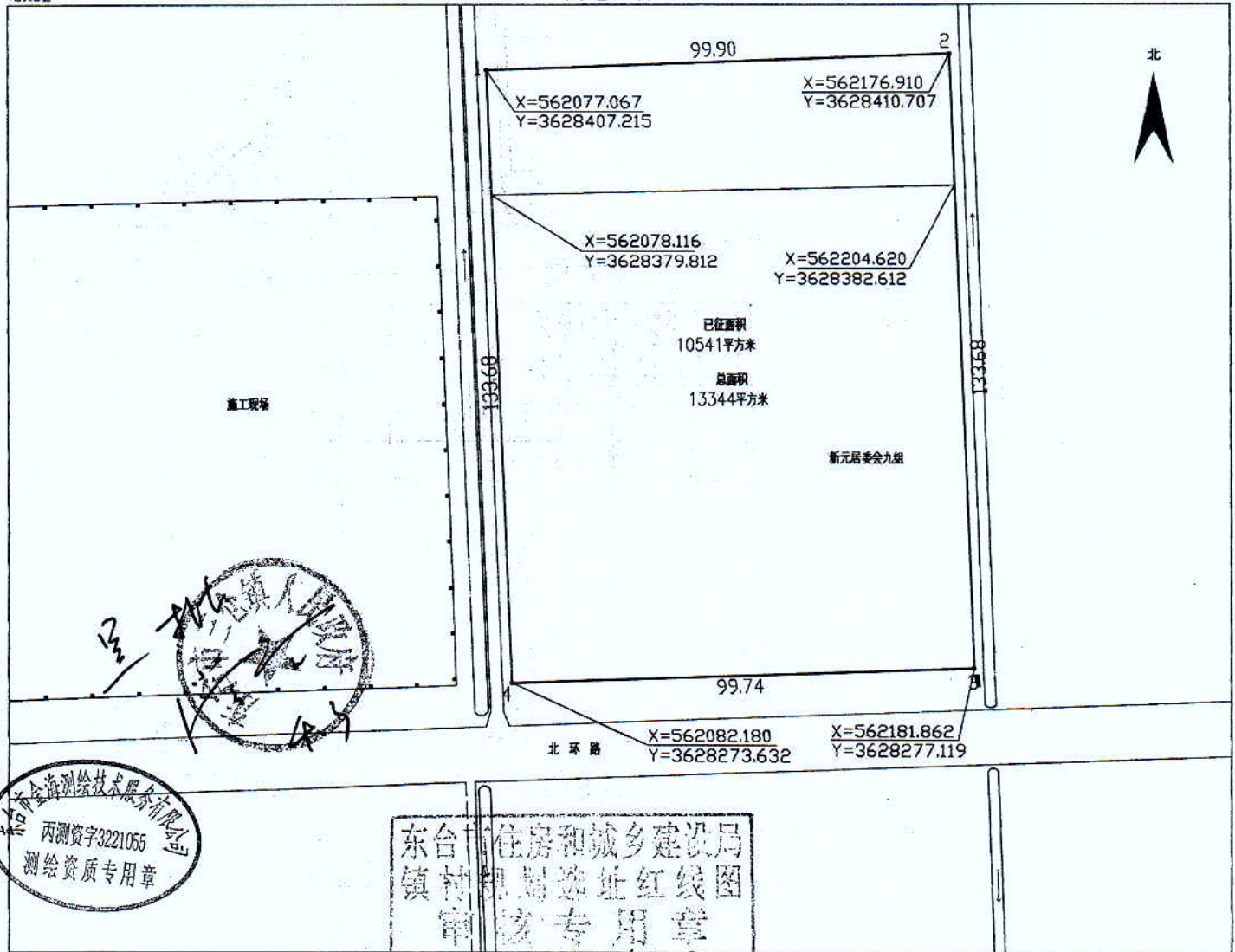


三仓镇

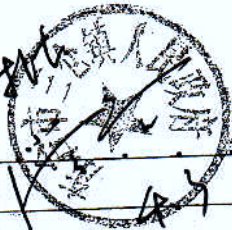
地块名称		三仓镇北环路北侧13344平方米地块		序号	规划设计要点	申请内容	审核情况	
坐落位置		三仓镇新元居委会		6	建筑退让	退让道路红线	退北环路(规划34米)中心线≥22米	
序号	规划设计要点	申请内容	审核情况			退让用地边界	退用地边界西侧≥3米,东、北侧≥5米	
1	用地性质	工业用地	工业用地(纺织业)			退让河道控制线	---	
2	项目类型	厂房	同左			其他	退西、南侧电力线路须征求电力部门意见,建筑物及附属设施不得突出用地红线建造	
3	用地范围	四至	具体四址详见红线图	同左	8	道 路	满足内部功能及消防要求	
		用地面积	13344平方米	同左		9	市政公用设施	按照相关规范配置
	10	公 共 设 施	按照相关规范配置					
4	建筑控制	容 积 率		≥1.0	11	景 观 要 求	建议建设现代化工业厂房,外墙装饰材料一律为仿石漆以上并与周边协调	
		建筑系数		≥40%		12	其 他 要 求	---
		绿 地 率		≤15%				---
		建筑限高		≤24米	13	主 要 报 审 材 料	现状图	数字化地形图(含区位影像图)
		地坪标高		综合考虑周边已建厂区的室内外地坪标高(黄海高程)			总平面图	总平面图必须套用数字化地形图并注明尺寸、层数、停车位、标高及绿化用地范围等
		出入口方位		向南设向北环路			建筑平、立、剖面图	有资质单位设计
	停车	机动车(面积或泊位)		0.3车位/100平方米			管线综合图	有资质单位设计管线平面布置图
非机动车(面积或泊位)			0.5/职工	效果图	报送立面效果图审查			
5	建筑间距		与周边建筑满足消防、抗震、安全、通风、日照等要求并满足江苏省城市规划管理技术规定(2011版)要求及《建筑设计防火规范》(GB50016-2014)中的规定要求		备注:1、建设工程同时须符合有关标准、规范和技术强制规定,如与本要点有关要求相抵触时,应及时与我局联系。2、未尽事宜参照《江苏省城市规划管理技术规定》(2011年版);3、本设计要点有效期为12个月,逾期自行失效;4、工业用地行政办公、生活服务附属用房用地占总用地面积≤7%。			

地块02

用地红线图



东台市金海测绘技术有限公司



东台市住房和城乡建设局
镇村规划选址红线图
审核专用章
2018年11月1日

1980西安坐标系
2018年03月数字化测图
1996年版图式。

测量员:王海洋
制图员:曹卫兵
审核员:韩宗荣