

# 东台市镇村建设工程规划设计要点

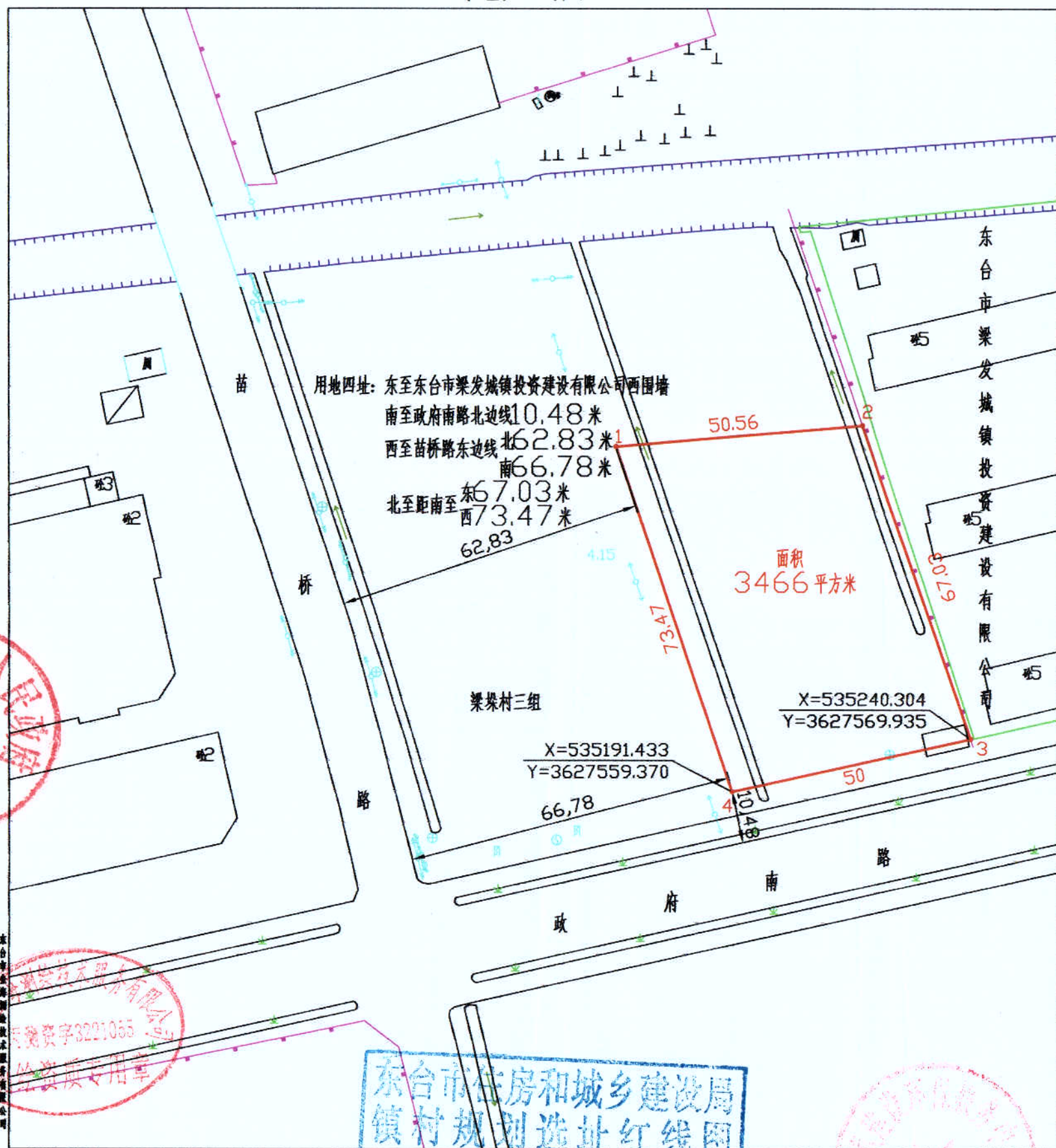
东村设第(20180039)号镇第(2018002)号



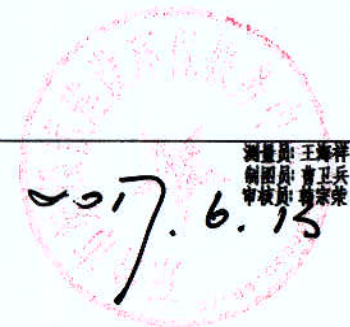
梁 垛 镇

地块名称		梁垛镇政府南路北侧3466平方米地块			序号	规划设计要点	申请内容	审核情况	
坐落位置		梁垛镇梁垛村三组			6	建筑退让	退让道路红线	建筑物(门房除外)退政府南路(规划20米)中心线≥20米	
序号	规划设计要点	申请内容	审核情况	退让用地边界			东、西侧≥3米; 北侧≥3米(2#坐标点为基准)		
1	用地性质	其它公用设施营业网点用地	同左	退让河道控制线			---		
2	项目类型	营业楼	同左	其他			退西侧电力杆线距离须征求电力部门意见, 建筑物及附属设施不得突出用地红线建造		
3	用地范围	四至	具体四址详见红线图	同左	8	道 路	满足内部通行功能及消防要求		
		用地面积	3466平方米	同左	9	市政公用设施	按照相关规范要求配置		
	10	公共 设施	按照相关规范要求配置						
4	建筑控制	容 积 率		≤0.5	11	景 观 要 求	与周边相协调		
		建筑密度		≤25%					
		绿 地 率		≥30%					
	12	其他要求	建筑限高		≤24米	13	主要报审材料	现状图	数字化地形图(含区位影像图)
			地坪标高		与周边一致			总平面图	总平图必须套用数字化地形图并注明尺寸、层数、标高等
			出入口方位		向南设向政府南路			建筑平、立、剖面图	有资质单位设计
			停 车	机动车 (面积或泊位)				0.3车位/100平方米	管线综合图
非机动车 (面积或泊位)		0.5/职工		效果图	报送立面效果图审查				
5	建筑间距		与周边建筑满足消防、抗震、安全、通风等要求并符合《江苏省城市规划管理技术规定》(2011版)及《建筑设计防火规范(GB50016-2014)》规定	备注: 1、建设工程同时须符合有关标准、规范和技术强制规定, 如与本要点有关要求相抵触时, 应及时与我局联系。2、未尽事宜参照《江苏省城市规划管理技术规定》(2011年版); 3、本设计要点有效期为12个月, 逾期自行失效; 4、工业用地行政办公、生活服务等附属用房用地占总用地面积≤7%。					

# 用地红线图



东台市住房和城乡建设局  
 镇村规划选址红线图  
 审核专用章  
 1:1000  
 2017年6月13日



1980 四度坐标  
 2017年06月数字化制图  
 1996 年版图式

测量员: 王海祥  
 制图员: 曹卫兵  
 审核员: 魏宗荣