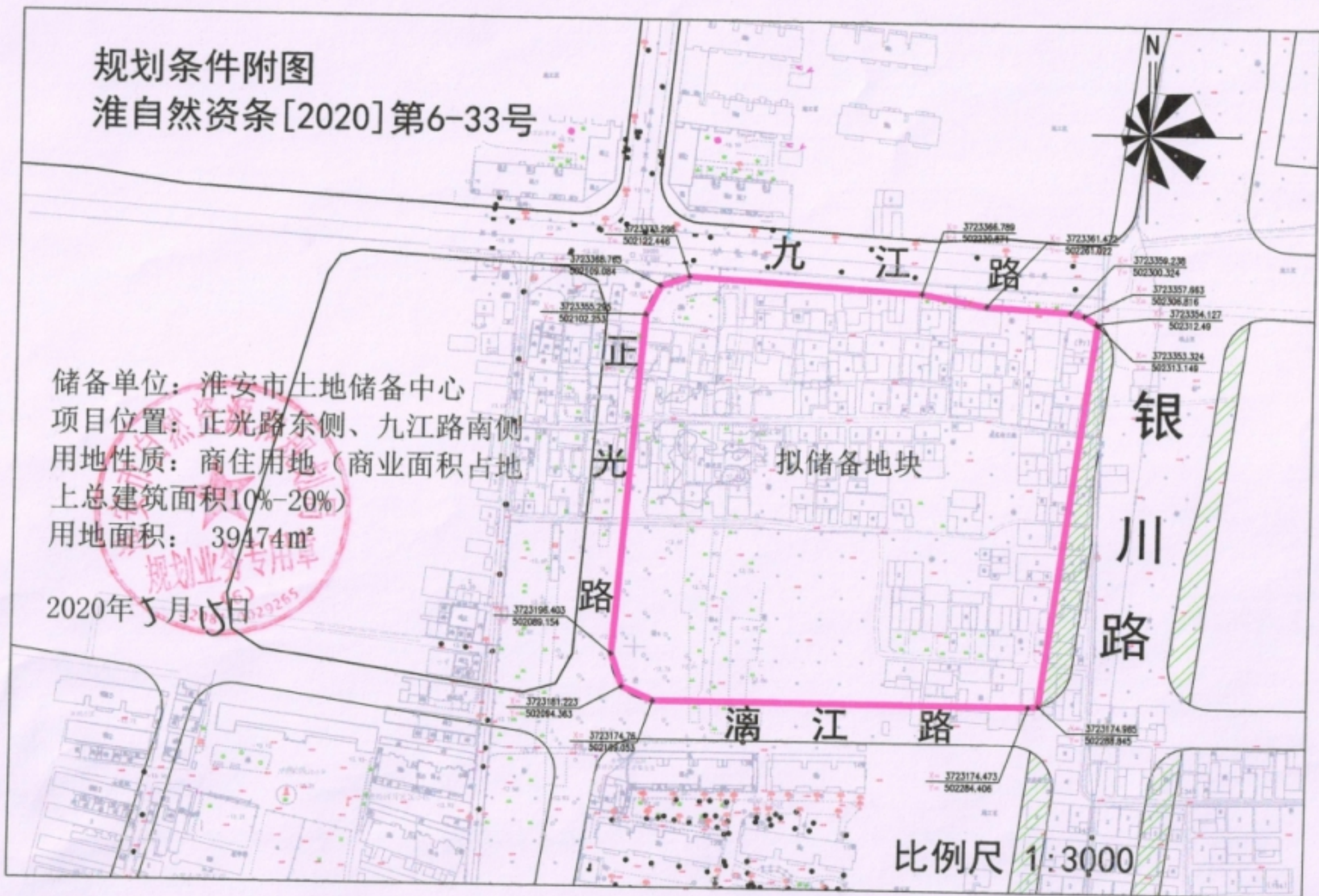
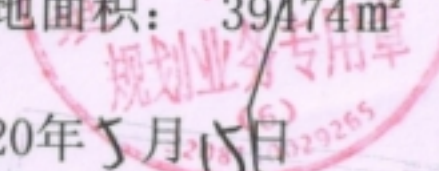


规划条件附图  
淮自然资条[2020]第6-33号

储备单位：淮南市土地储备中心  
项目位置：正光路东侧、九江路南侧  
用地性质：商住用地（商业面积占地上总建筑面积10%-20%）  
用地面积：39474m<sup>2</sup>

2020年5月15日



比例尺 1:3000