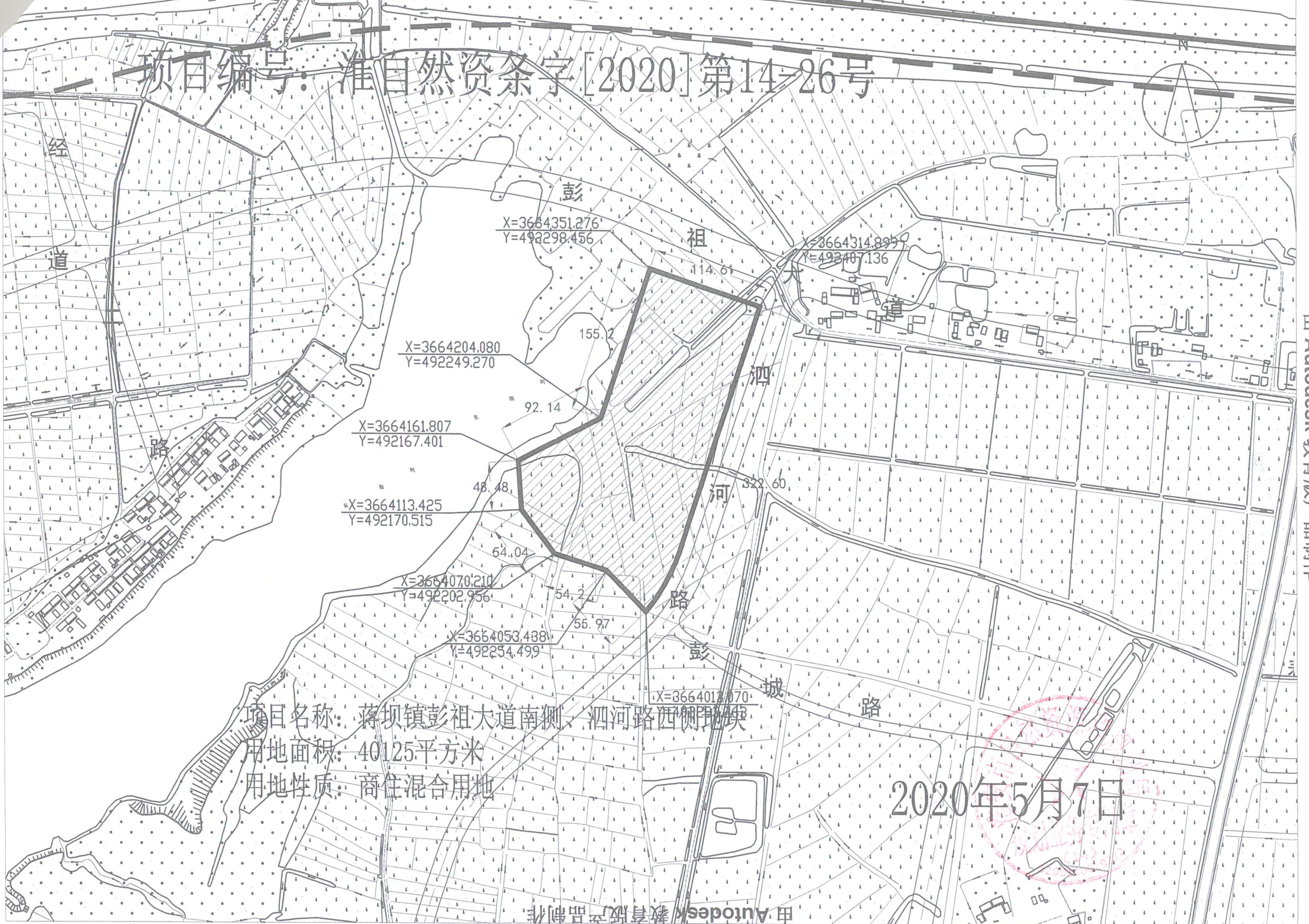
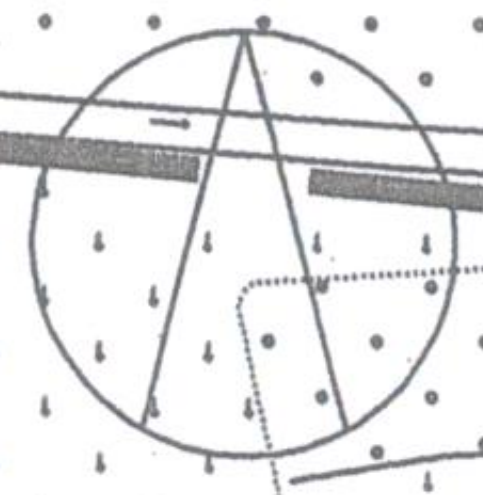


项目编号：淮自然资条字[2020]第14-26号



X=3664351.276
Y=492298.456

X=3664314.899
Y=492407.136

X=3664204.080
Y=492249.270

X=3664161.807
Y=492167.401

X=3664113.425
Y=492170.515

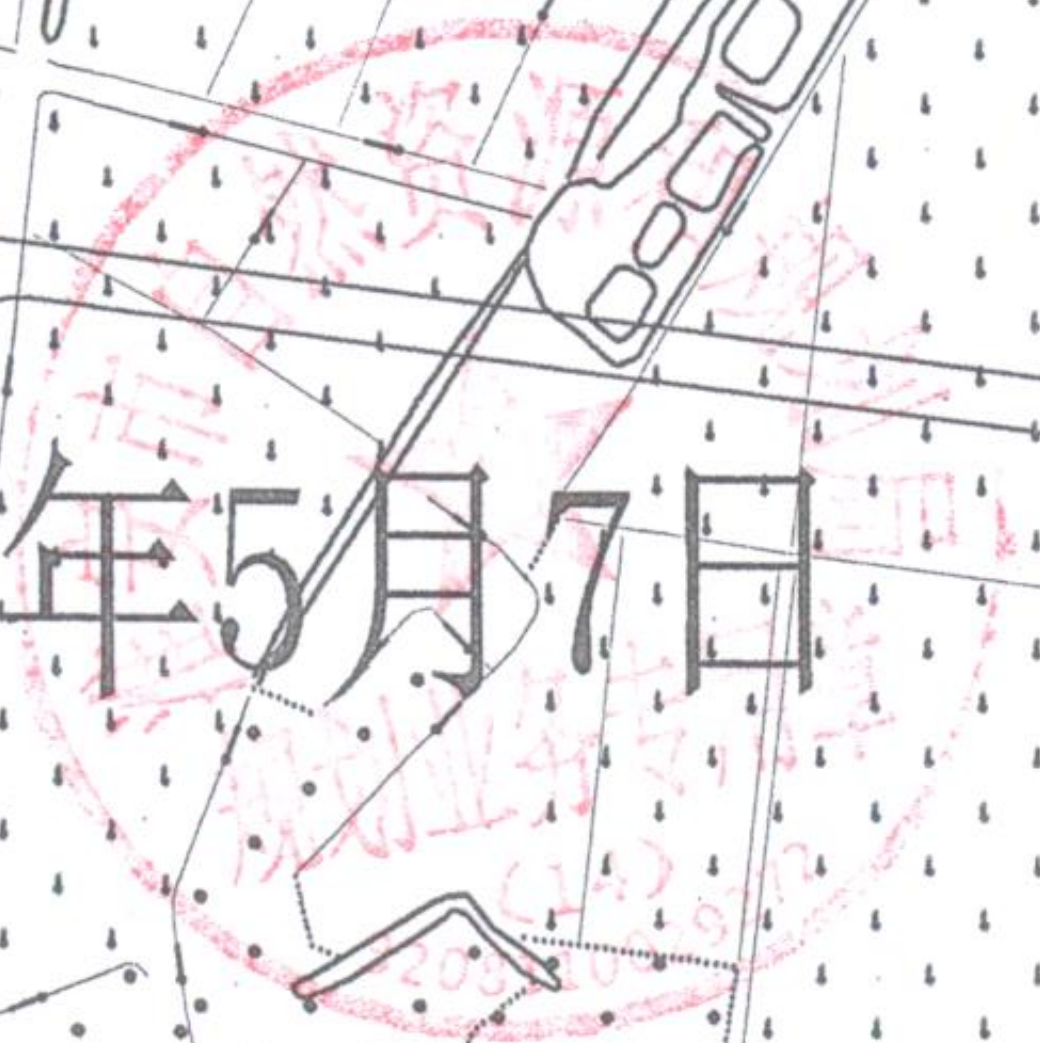
X=3664070.210
Y=492202.956

X=3664053.438
Y=492254.499

X=3664013.070

项目名称：蒋坝镇彭祖大道南侧、泗河路西侧地块
用地面积：40125平方米
用地性质：商住混合用地

2020年5月7日



由 Autodesk 教育版产品制作

由 Autodesk 教育版产品制作

由 Autodesk 教育版产品制作