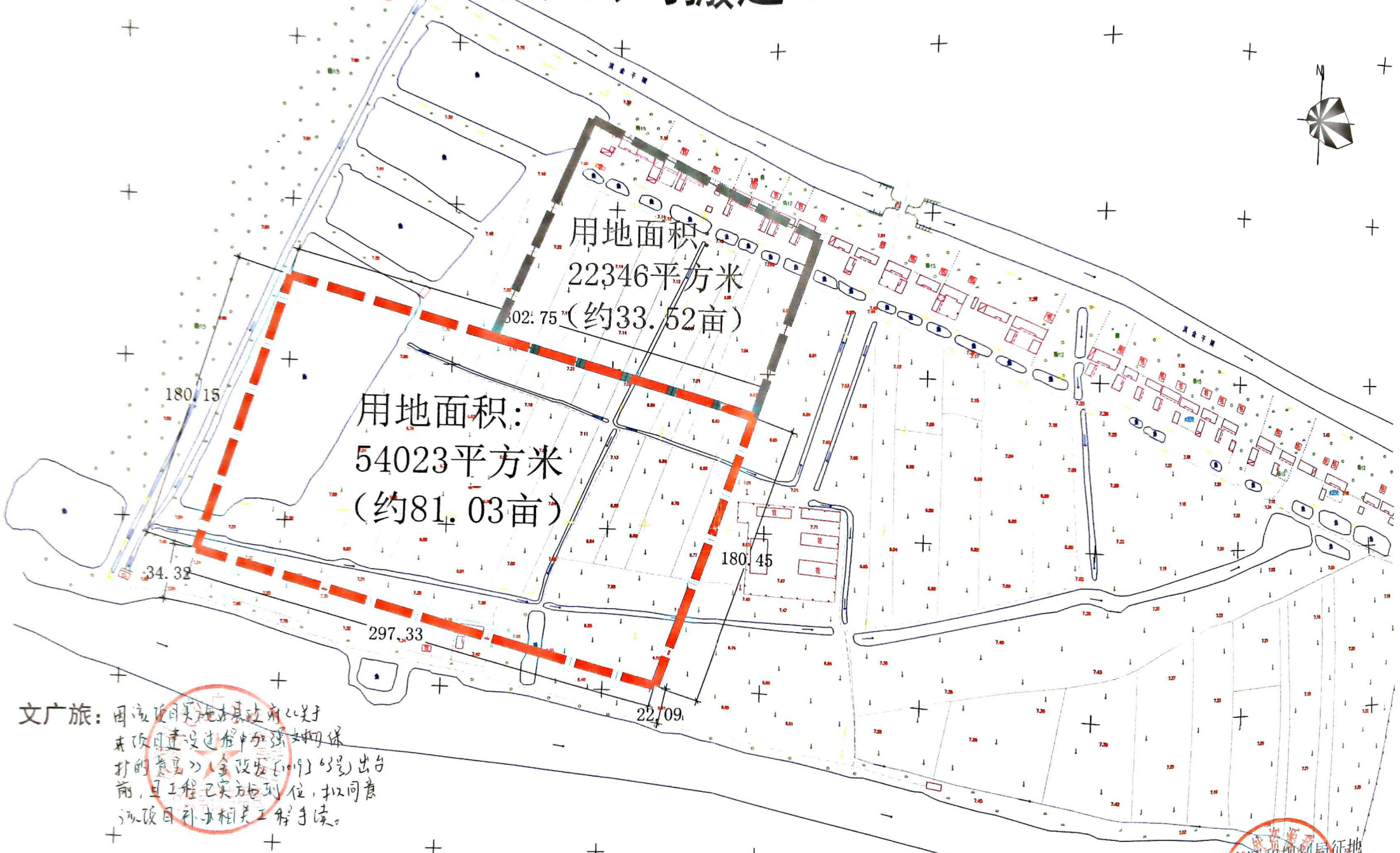


山河水泥有限公司搬迁地块用地红线图



文广旅: 因该项目实施本县边府比关于
在项目建设过程中加强文物保
护的要求, 经发改和文物局出
前, 且工程已实施到位, 拟同意
该项目补办相关工程手续。

该红线图仅作为自然资源规划局征地和测量使用, 具体尺寸及方位以测量数据为准。

