

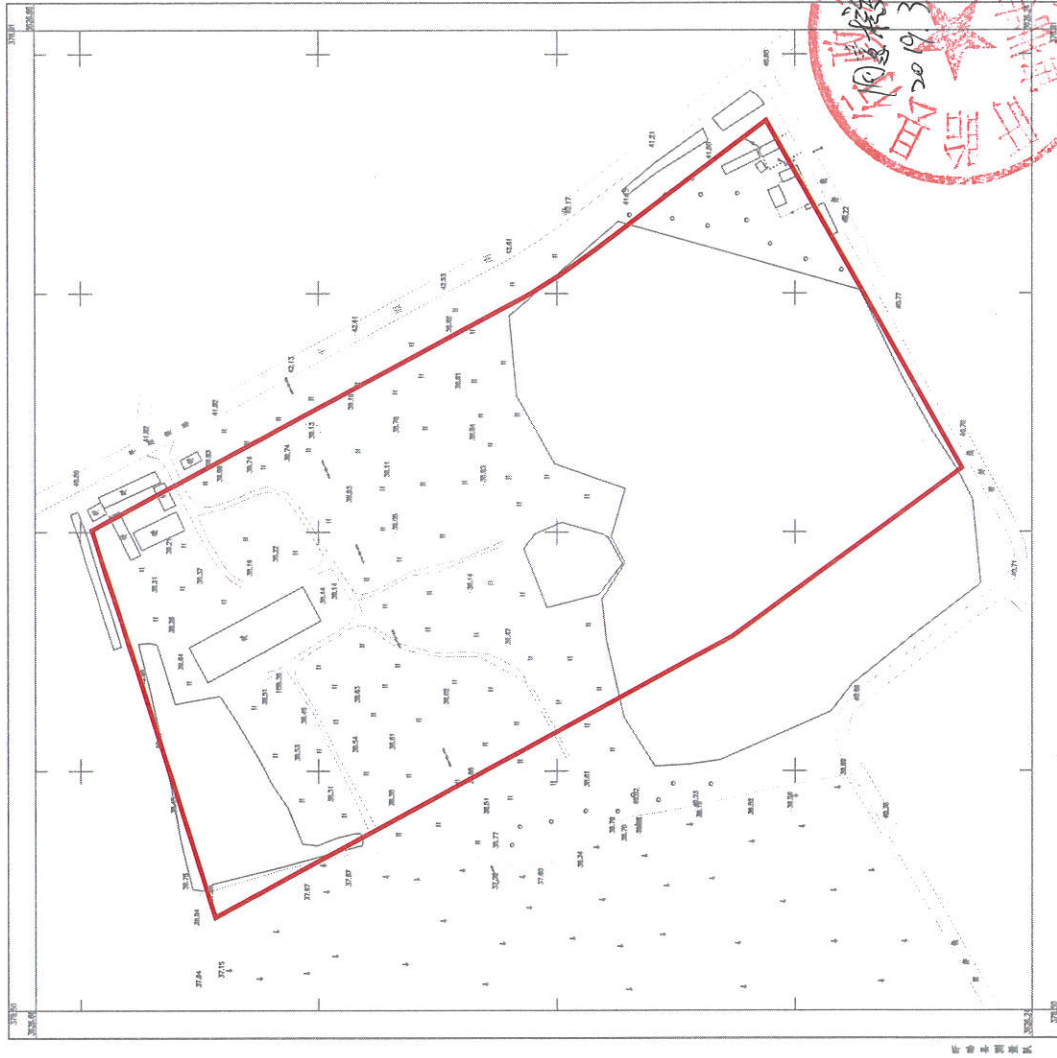
盱眙县行政审批局规划条件

建设项目名称 建设单位名称	地块名称		有效期
	地块名称	地块编号	
	黄花塘镇原张洪砖厂地块	盱市批(建)(2019)06032号	本条件有效期限壹年。
序号	规划条件	内 容	内 容
1	用地性质	工业用地(装配式建筑生产)	不作统一规定,但必须是低栏杆电动门,门一侧面配以象征企业文化标志,体现出开放性、空透性
2	四至	详见红线图	区内企业不得建实体围墙,实墙一律高于地面50厘米,实墙与栏杆一律为150厘米。栏杆为紫白相间的彩色艺术围栏,栏杆连接处不用瓷砖。
	用地面积	约87.17亩(最终以国土部门实地测量为准)	一律采用铝合金或塑钢门窗。
3	容积率	≥1.0	建筑色彩一律是乳白色加其他颜色的线条点缀,墙体不贴瓷砖。
	建筑密度	≥40%	
	绿地率	≤13%	企业内部的绿化美化,总体要求配置景观,四季有绿化,常年有花,和谐协调,适合栽植一些体现苏北独特、盱眙特色的植物,且要求厂区卫生整洁有序。
	行政办公	行政办公及生活设施用地比例不大于总用地面积的7%	企业内不得建经营性用房,禁建商品住宅等其他非生产性建筑。
	退道路红线		规划设计要符合消防、安全、环保要求,实行雨污分流的排水制度,雨污管道须接入市政管道,工业污水必须进行无害化处理并达标后集中排放
4	退用地边界		合理组织厂区内外部交通,做好消防通道及无障碍设计,消防通道宽度不小于4米,并须设计消防回转车道。
	退河道控制线		按相关规范要求配置停车场、配电房(箱式变)、消防设施等,并反映到设计图中。各项配套设施、道路等与项目同步设计、同步施工、同步验收。
5	其他		①:500的总平面图和竖向设计图(需以现状地形图为总平面图规划的底图,并含规划用地以外50米范围内的现状情况,每栋建筑标明绝对标高和北侧檐口高度)。
	1、生产区	厂房可以是装配式结构(轻钢、全钢架),也可以是砖混结构,但必须体现永久性、标准化、现代化的要求。其建筑密度应占整个厂区建筑密度的绝大部分,厂区不留空地。	②建筑单体的平、立、剖面图(1:100或1:200),单体图中应明确建筑立面材质及颜色。
6	2、办公区	不作统一规定,必须体现永久性、现代化。鼓励向多层发展,不受楼层限制。	③设计说明书(含经济技术指标,并标明每栋建筑建筑面积和占地面积)。
			④规划全貌透视图,夜景效果图,广告规划效果图,不少于3张建筑单体透视图果图。
7			⑤综合管线规划图、配套设施分布图、景观绿化图、交通分析图(1:500)。
			⑥电子文件(文字WPS或word,图纸dwg文件)一套。
8			报审的规划设计方案应符合规划条件的各项要求,凡本条件未作具体规定的,应满足国家和江苏省等现行行有关法规、规范的要求。
9			
10			
11			
12			
备注	1.设计单位须按本条件进行方案设计。2.方案图尺寸与实地尺寸不一致产生的后果由建设单位负责。3.凡本条件未做具体规定的应满足现行法规、规范的要求,方案报审时应附消防、环保、人防、气象等管理部门的书面意见。4.建设项目用地须同时符合相关标准、规范和技术规定,如与本条件要求相抵触,应及时与我单位联系。		



黄花塘镇原张洪砖厂地块规划用地红线图

3626.237-3762.495



2000国家大地坐标系，中央子午线为120°
 1985国家高程基准，高程单位为米
 比例尺：1:1000
 1:500, 1:1000, 1:2000地形图
 建设单位：黄花塘镇2019年规划

设计单位：[未明确]