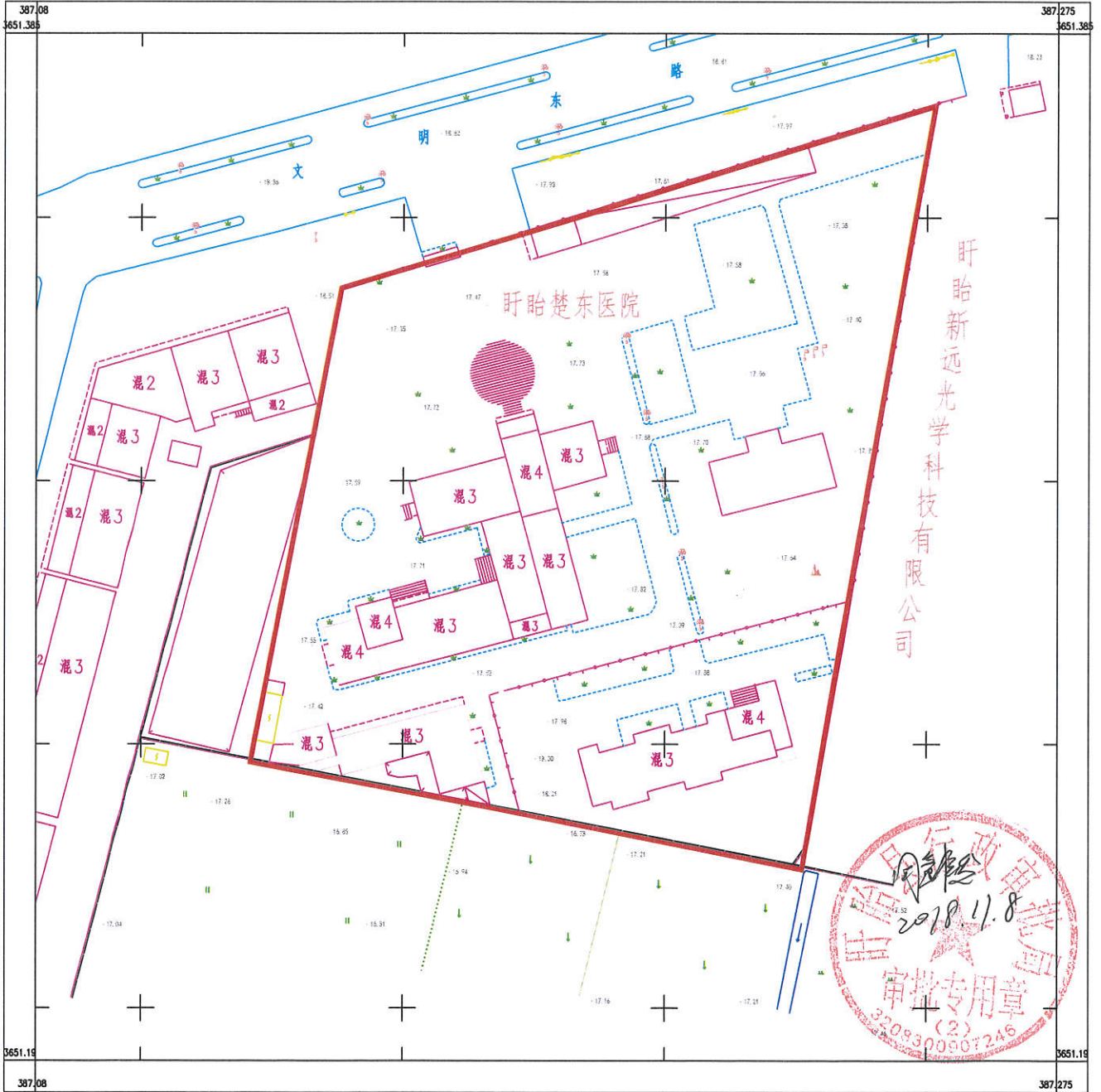


马坝镇文明东路南侧新远光学西侧地块规划用地红线图

3651.19-387.08



2018年8月数字化制图
 2000国家坐标系, 中央子午线120度
 1985国家高程基准
 2007年规范式

1:500

制图员:
 绘图员:
 检查员:

盱眙县行政审批局规划条件

| 项目名称 | | 地块名称 | | 有效期 | | 内容 | |
|--------|--------|--|-------------------|-----------|----------------|--|----------|
| 建设单位名称 | | 地块编号 | 马坝镇文明东路南侧新远光学西侧地块 | 本条件有效期壹年。 | | | |
| 序号 | 规划条件 | 内 容 | | 序号 | 规划条件 | 内容 | |
| 1 | 用地性质 | 医院用地 | | 5 | 道路 | 合理组织内部外部交通流线,做好消防通道及无障碍设计。 | |
| 2 | 四至 | 详见红线图 | | 6 | 管线 | 做好管线综合规划,所有管线必须地下敷设,实行雨污分流的排水制度,地段内应采用暗沟(管)排除地面水,做好过路雨水管网。 | |
| | 用地面积 | 约18.98亩(最终以国土部门实地测量为准) | | 7 | 市政公用设施 | 按相关规范要求配置配电房(箱式变)等市政配套设施,并反映到设计图中。 | |
| | 容积率 | 0.5<容积率≤1.1 | | 8 | 公共设施 | 按相关规范要求配置人防设施、垃圾收集点等相关公共服务设施,其中依法配建的人防设施工程产权归国家所有。 | |
| | 建筑密度 | ≤30% | | 9 | 景观要求 | 整体景观及建筑单体处理好与周边的协调关系,采用现代手法进行建筑单体设计,并注重建筑细部处理,统一考虑空调、太阳能等安装位置,使之与建筑融为一体。 | |
| 3 | 绿地率 | ≥35% | | 10 | 其他要求 | 1.市政基础设施、公共设施、道路与项目同步设计、同步建设、同步验收。2.地下空间利用退出用地红线距离不低于5米。3.应符合国家及地方现行规范标准及相关有关规定。4.由建设单位聘请符合资质的设计单位进行方案竞选。5.项目内建筑需按照绿色建筑的标准予以规划建设。6.未尽事宜请按《江苏省城市规划管理技术规定(2011版)》和相关法律法规执行。 | |
| | 建筑限高 | ≤24米 | | | | | |
| | 出入口方位 | 北侧文明东路 | | | | | |
| 4 | 停车 | 机动车(面积或泊位) | 每百平方米建筑面积不少于0.8个 | 11 | 主要 报审 材料 | ①1:500的总平面图规划图和竖向设计图(需以现状地形图为总平面规划的底图,并含规划用地以外50米范围内的现状情况,每栋建筑标明绝对标高和北侧檐口高度)。 ②建筑单体的平、立、剖面图(1:100或1:200)。 ③设计说明书(含经济技术指标,并标明每栋建筑建筑面积和占地面积)。 ④规划全貌透视图、立面图,另不少于2张建筑单体透视图。 ⑤综合管线规划图、配套设施分布图、景观绿化图、交通分析图(1:500)。 ⑥绿色建筑设计专篇。 ⑦电子文件(文字 WPS 或 word、图纸 dwg 文件)一套。 报审的规划设计方案应符合规划设计条件的各项要求,凡本条件未作具体规定的,应满足国家和江苏省等现行有关法规、规范的要求。 | |
| | | 非机动车(面积或泊位) | 每百平方米建筑面积不少于1.5个 | | | | |
| | 其他 | —— | | | | | |
| | 退道路红线 | —— | | | | | |
| 建设退让 | 退用地边界 | 退地界在满足日照间距的前提下不得小于0.5L。 | | | | | |
| | 退河道控制线 | —— | | | | | |
| 其他 | | —— | | | | | |
| 备注 | | 1.设计单位须按本条件进行方案设计。2.方案图示尺寸与实地尺寸不一致产生的后果由建设单位负责。3.凡本条件未做具体规定的应满足现行法规、规范的要求,方案报审时应附消防、环保、人防、气象等管理部门的书面意见。4.建设项目用地须同时符合相关标准、规范和技术规定,如与本条件要求相抵触,应及时与我单位联系。 | | | | 单位 | 盱眙县行政审批局 |
| | | 日期 | 2018.11.8 | | | | |



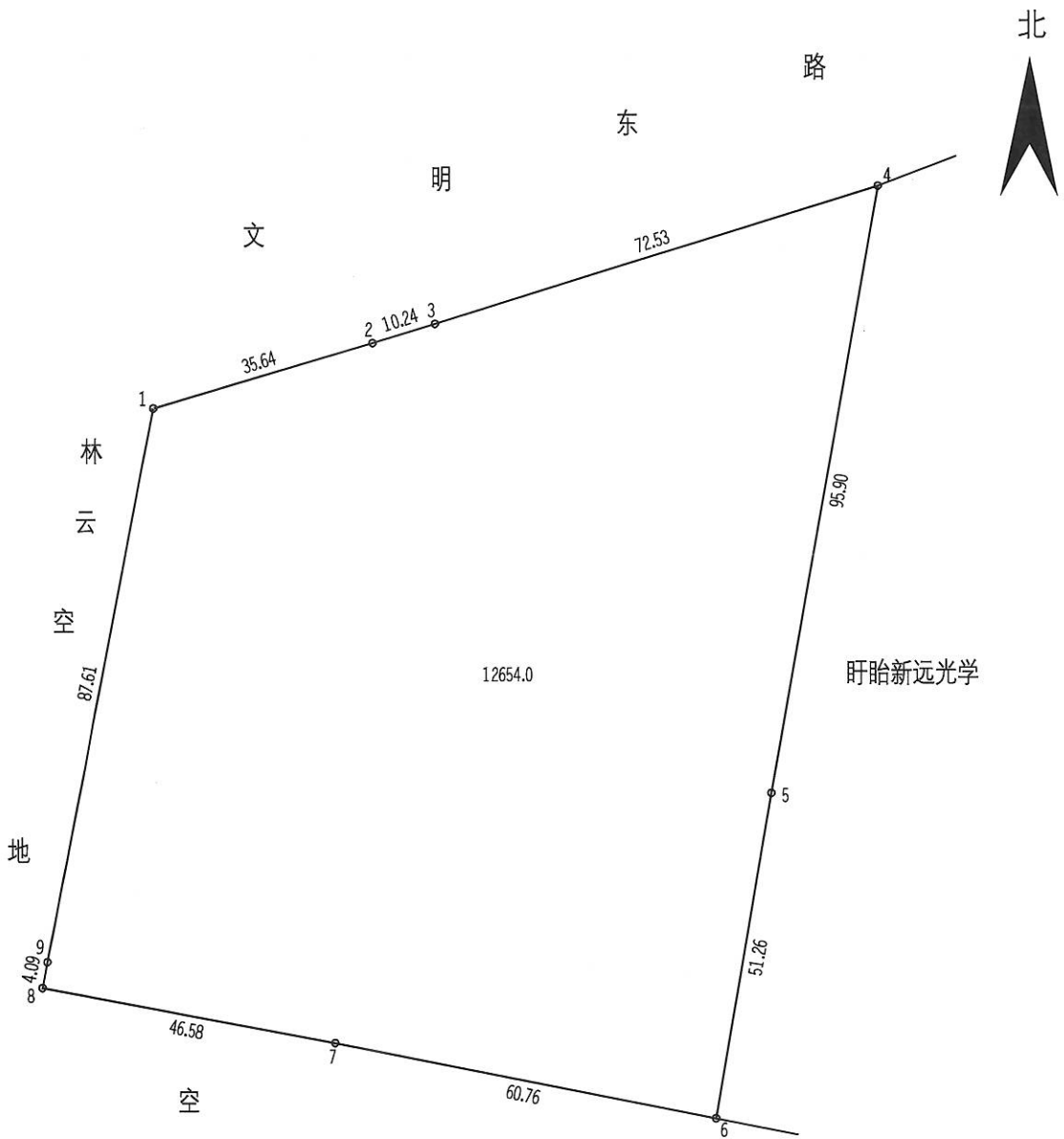
宗地图

单位: m.m²

宗地编号:

权利人: 马坝镇文明东路南侧新远光学西侧地块

地籍图号:



绘图日期: 2019年1月8日

1:1090

绘图员:

审核日期:

审核员:

界址点坐标表

| 点号 | X | Y | 边长 |
|--------------------------|-------------|--------------|-------|
| 1 | 3651336.666 | 40387138.167 | |
| | | | 35.64 |
| 2 | 3651346.790 | 40387172.344 | |
| | | | 10.24 |
| 3 | 3651349.792 | 40387182.135 | |
| | | | 72.53 |
| 4 | 3651371.252 | 40387251.415 | |
| | | | 95.90 |
| 5 | 3651276.798 | 40387234.830 | |
| | | | 51.26 |
| 6 | 3651226.271 | 40387226.186 | |
| | | | 60.76 |
| 7 | 3651238.001 | 40387166.570 | |
| | | | 46.58 |
| 8 | 3651246.628 | 40387120.793 | |
| | | | 4.09 |
| 9 | 3651250.641 | 40387121.558 | |
| | | | 87.61 |
| 1 | 3651336.666 | 40387138.167 | |
| S=12654.09 平方米 合18.9811亩 | | | |

I50H145154 2018-2-4