

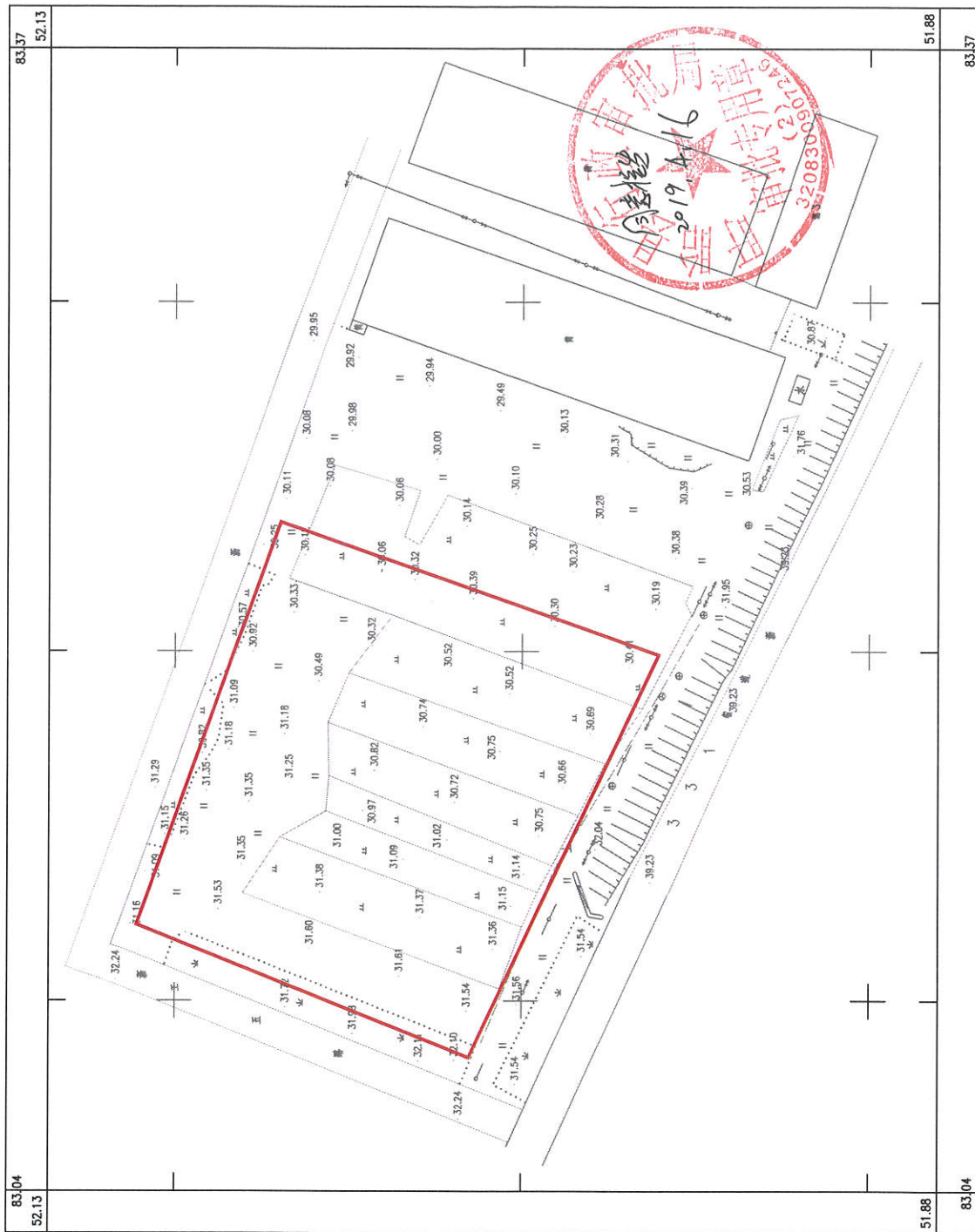
盱眙县行政审批局规划条件

建设项目名称		地块名称	马坝镇工业集中区老盱马路北侧工五路东侧地块		有效期		
建设单位名称		地块编号	盱审批(建)(2019)06040号		本条件有效期至壹年。		
序号	规划条件	内 容		序号	规划条件	内 容	
1	用地性质	工业用地		5	大门	不作统一规定,但必须是低栏杆电动门,门一侧侧面配以象征企业文化的标志,体现出开放性、空透性	
	用地范围	详见红线图		6	围墙	区内企业不得建实体围墙,实墙一律高于地面50厘米,实墙与栏杆一律为150厘米。栏杆为紫白相间的彩色艺术围栏,栏杆连接处不用砖墙。	
2	用地面积	约20.42亩(最终以实地测量为准)		7	门窗	一律采用铝合金或塑钢门窗。	
	容积率	≥1.0		8	色彩结合	建筑色彩一律是乳白色加其他颜色的线条点缀,墙体不贴瓷砖。	
	建筑密度	≥40%					
	绿地率	≤13%					
行政办公	行政办公及生活设施用地比例不大于总用地面积的7%		9	绿化	企业内部绿化美化,总体要求配置景观,四季有绿化,常年有花、和谐协调,适合栽植一些体现苏北独特、盱眙特色的植物,且要求厂区卫生整洁有序。		
3	退道路红线	—		10	企业内部建房	企业内部不得建经营用房,禁建商品住宅等其他非生产性建筑。	
	退用地边界	建筑退建设用地边界距离按《江苏省城市规划管理技术规定》(2011年版)第三章之3.3.3.1条的有关规定执行,且最小退界距离不得小于4米;与非工业用地之间设计宽度不小于6米的绿化防护隔离带(高杆密植),周边有相邻建筑的,必须满足与相邻建筑日照、消防、安全等间距要求。					
	退退道控制线	—					
	其他	—					
	其他	—					
4	1、生产区	厂房可以是装配结构(轻型材、全钢架),也可以是砖混结构,但必须体现永久性、标准性、现代化的要求。其建筑密度应占整个厂区建筑密度的绝大部分,厂区不留空地。		12	主要 报审 材料	<p>①1:500的总平面图规划图和竖向设计图(需以现状地形图为总平面图规划的底图,并含规划用地以外50米范围内的现状情况,每栋建筑标明绝对标高和北侧豁口高度)。</p> <p>②建筑单体的平、立、剖面图(1:100或1:200),单体图中应明确建筑立面材质及颜色。</p> <p>③设计说明书(含经济技术指标,并标明每栋建筑建筑面积和占地面积)。</p> <p>④规划全貌透视图效果图,不少于3张建筑单体透视图效果图。</p> <p>⑤综合管线规划图、配套设施分布图、景观绿化图、交通分析图(1:500)。</p> <p>⑥电子文件(文字WPS或word,图纸dwg文件)一套。</p> <p>报审的规划设计方案应符合规划条件的各项要求,凡本条件未作具体规定的,应符合国家和江苏省等现行有关法规、规范的要求。</p>	
	2、办公区	不作统一规定,必须体现永久性、现代化。鼓励向多层发展,不受楼层限制。					
备注		1.设计单位须按本条件进行方案设计。2.方案图尺寸与实地尺寸不一致产生的后果由建设单位负责。3.凡条件未做具体规定的应满足现行法规、规范的要求,方案报审时应附消防、环保、人防、气象等管理部门的书面意见。4.建设项目用地须同时符合相关标准、规范和技术规定,如与本条件要求相抵触,应及时与我单位联系。				单位	日期



马坝镇工业集中区老盱马路北侧工五路东侧地块规划用地红线图

51.9-83.0



2019年3月数字化制图。
 海拔2000坐标系，中央子午线120°。
 1985国家高程基准，等高距为1米。
 2007版图式。

1:1000

测量员：
 绘图员：
 检查员：

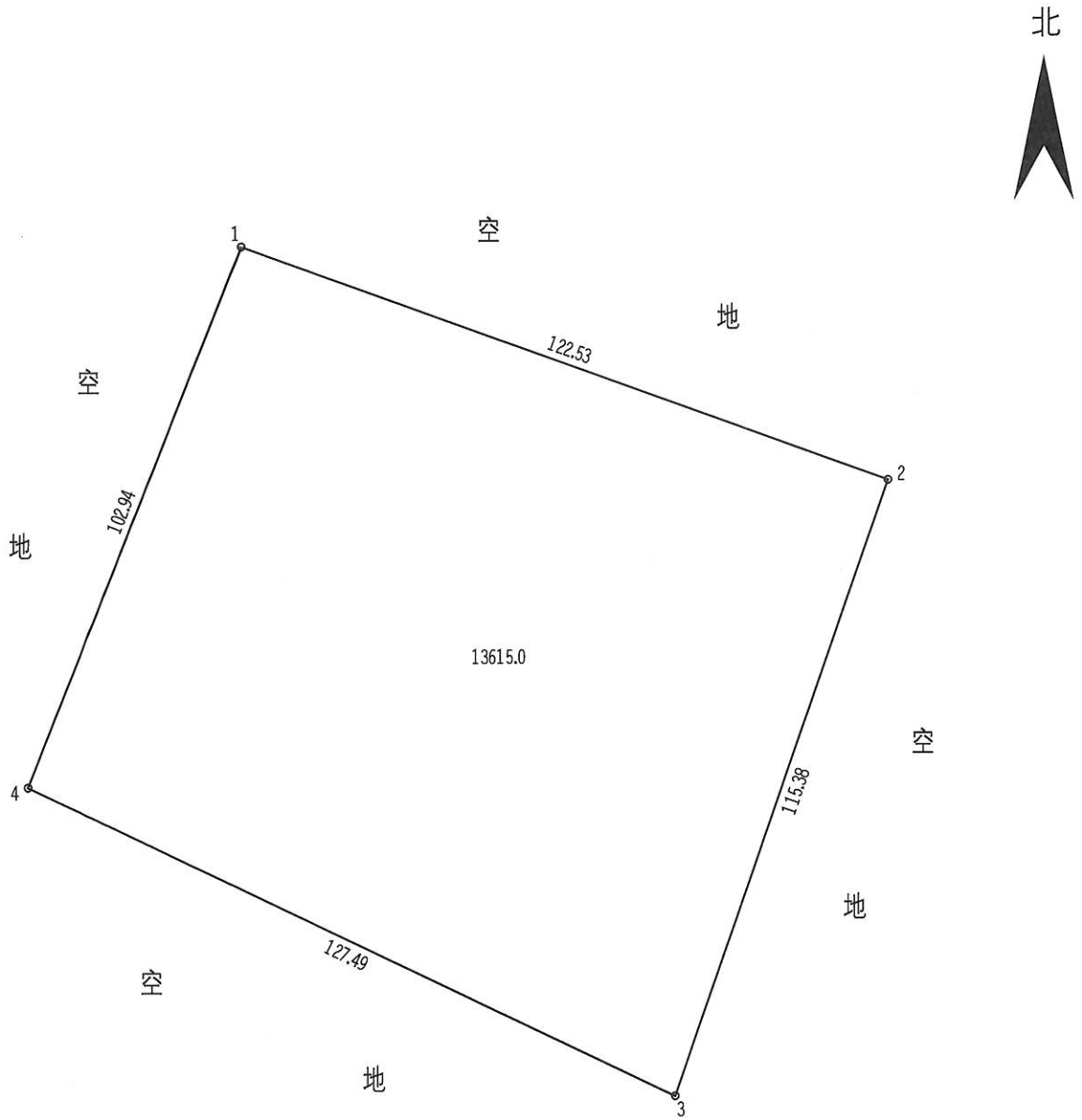
宗地图

单位: m.m²

宗地编号:

权利人: 马坝镇工业集中区老盱马路北侧工五路东侧地块

地籍图号:



绘图日期: 2019年4月16日

1:1280

绘图员:

审核日期:

审核员: