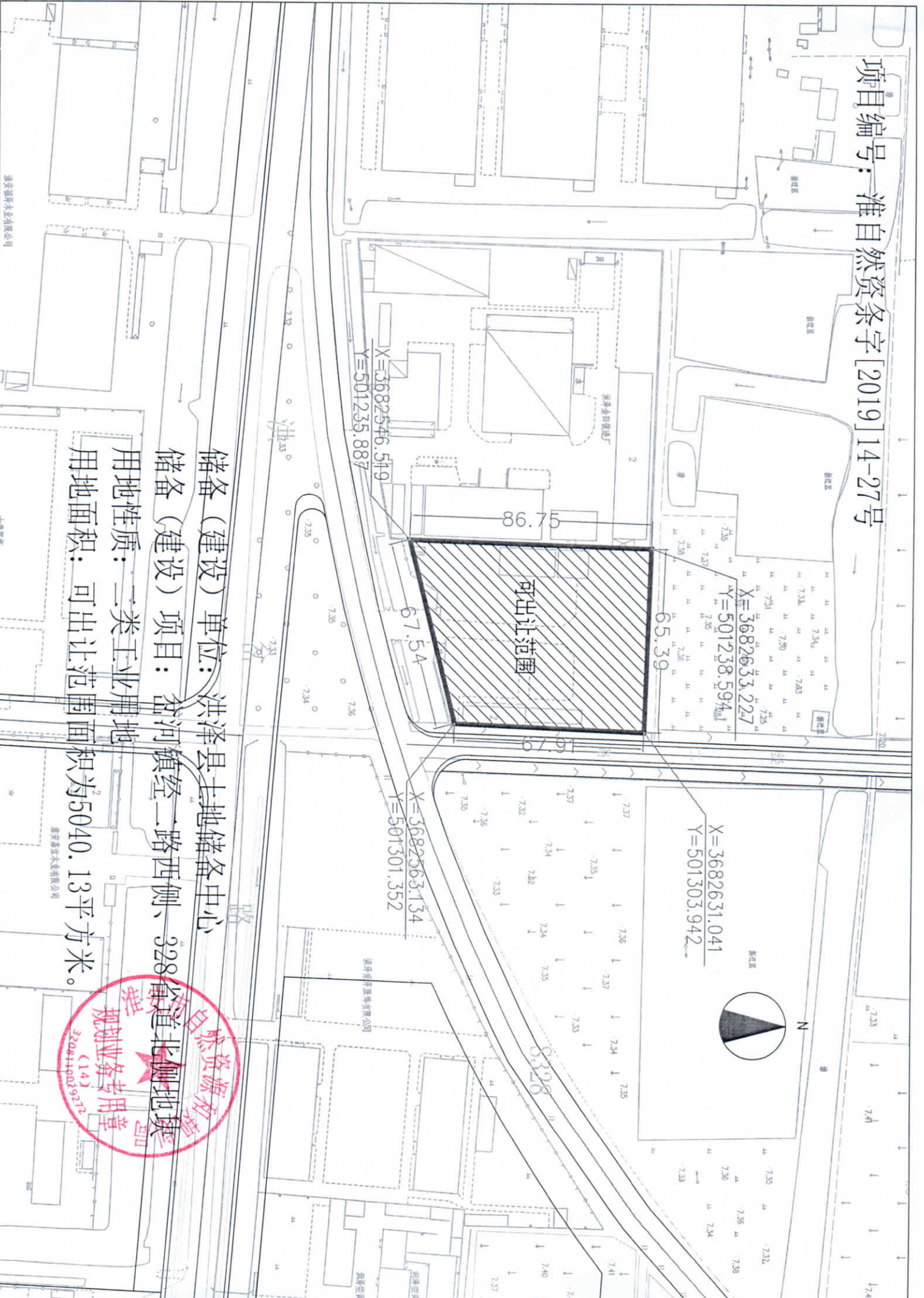


项目编号：淮自然资条字[2019]14-27号



$X=3682633.227$
 $Y=501238.594$

$X=3682631.041$
 $Y=501303.942$

$X=3682546.519$
 $Y=501235.887$

$X=3682563.134$
 $Y=501301.352$

储备（建设）单位：洪泽县土地储备中心

储备（建设）项目：岔河镇经二路西侧、328省道北侧地块

用地性质：二类工业用地

用地面积：可出让范围面积为5040.13平方米。



淮安源林置业有限公司

淮安源林置业有限公司

淮安源林置业有限公司

淮安源林置业有限公司