

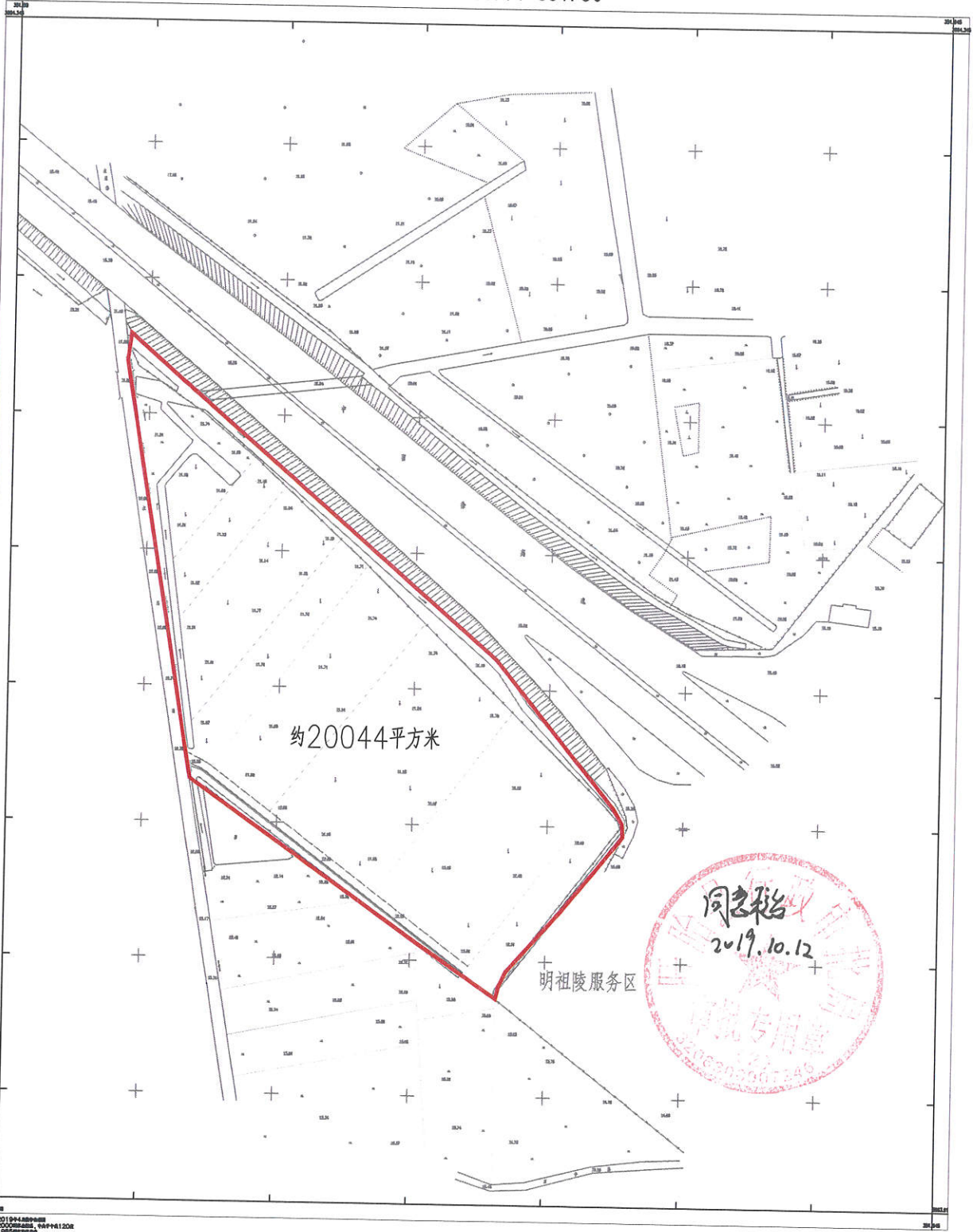
盱眙县行政审批局规划条件

建设项目名称	——	地块名称	宁宿徐高速明和陵园服务区西侧二号地块	有效期		
建设单位名称	——	地块编号	盱审批(建)(2019)06100号	序号	规划条件	
序号	规划条件	内 容		序号	规划条件	
1	用地性质	商业服务业设施用地(高速公路服务区配套设施)		5	道路	
2	用地范围	四至	四至以红线为准	6	管线	
		用地面积	约20044平方米(最终以实地测量为准)	7	市政公用设施	
3	建设控制	容积率	≤0.5	8	公共设施	
		建筑密度	≤40%			
		绿地率	≥5%			
		建筑限高	低层			
		出入口方位	——			
		机动车(面积或泊位)	不得小于270个停车位,停车位应配建充电设施或预留建设安装条件。			
4	建设退让	非机动车(面积或泊位)	——	10	其他要求	
		其他	——			
		退道路红线	——			
		退用地边界	满足相关规范要求。			
		退河道控制线	——			
		其他	建筑退电力等线路需满足相关部门规定要求。各类建筑与居住建筑之间满足1.43以上的日照间距系数要求。各类建筑之间间距应满足《江苏省城市规划管理技术规定(2011版)》及消防、交通、安全、人防、园林、环保等要求。			
			11	主要报审材料	<p>①1:500的总平面规划图和竖向设计图(需以现状地形图为总平面规划的底图,并含规划用地以外50米范围内的现状情况,每栋建筑标明绝对标高和北侧檐口高度)。</p> <p>②建筑单体的平、立、剖面图(1:100或1:200),单体图中应明确建筑立面材质及颜色。</p> <p>③设计说明书(含经济技术指标,并标明每栋建筑建筑面积和占地面积)。</p> <p>④规划全貌透视图,夜景效果图,广告规划效果图,不少于3张建筑单体透视图。</p> <p>⑤综合管线规划图、配套设施分布图、景观绿化图、交通分析图(1:500)。</p> <p>⑥绿色建筑设计专篇</p> <p>⑦电子文件(文字 WPS 或 word, 图纸 dwg 文件)一套。</p> <p>报审的规划设计方案应符合规划条件的各项要求,凡本条件未作具体规定的,应满足国家和江苏省等现行有关法规、规范的要求。</p>	
					备注	1.设计单位须按本条件进行方案设计。2.方案图尺寸与实地尺寸不一致产生的后果由建设单位负责。3.凡本条件未做具体规定的应满足现行法规、规范的要求,方案报审时应附消防、环保、人防等管理部门的书面意见。4.建设项日用地须同时符合相关标准、规范和技术规定。
					单位	盱眙县行政审批局
					日期	2019.10.12



宁宿徐高速明祖陵服务区西侧二号地块规划用地红线图

3663.91-351.50



盱眙经纬数码测绘有限公司

2019年4月4日
2000坐标系, 黄海高程1985
1:500地形图

1:500

比例尺
1:500

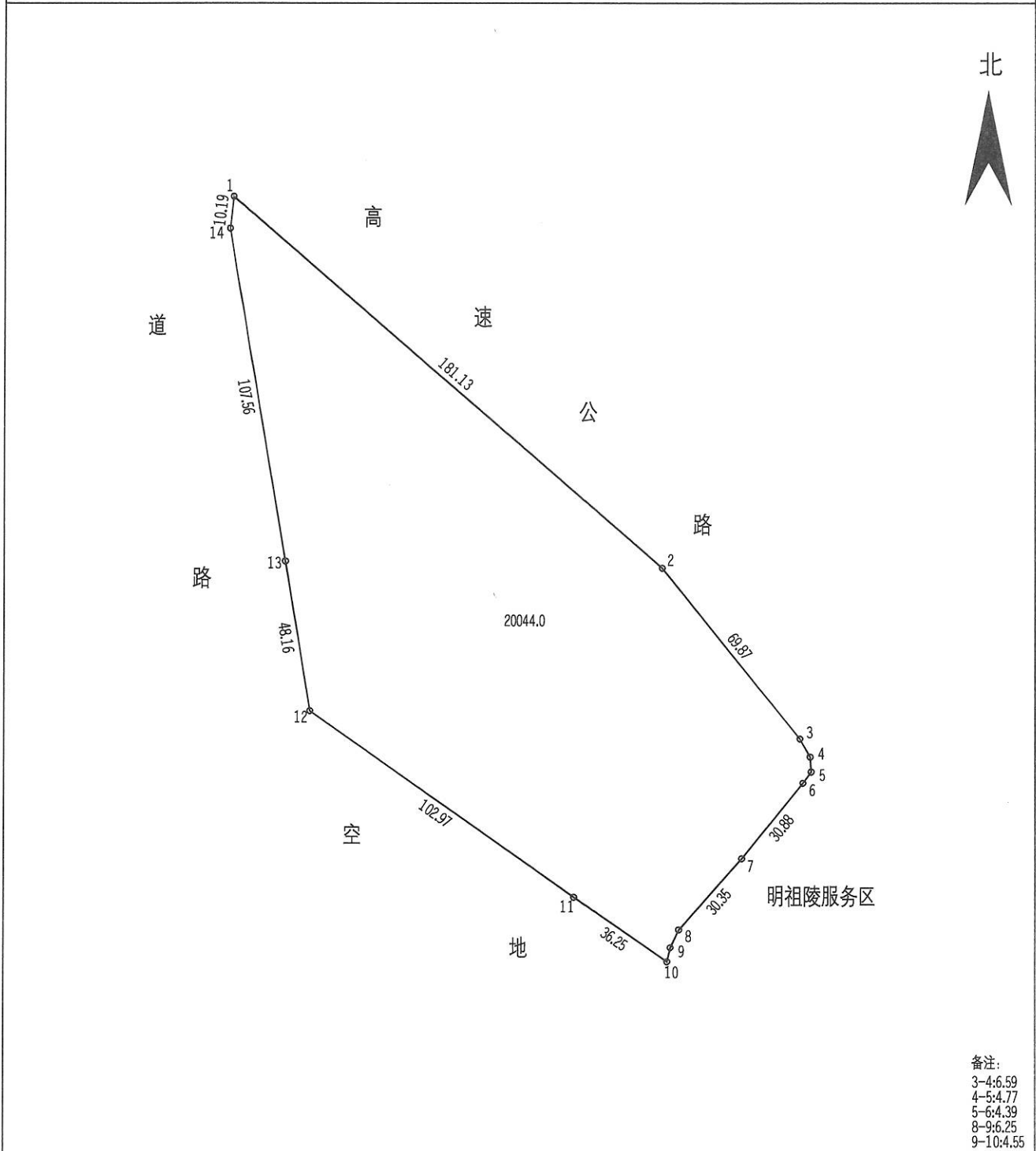
宗地图

单位: m.m²

宗地编号:

权利人: 宁宿徐高速明祖陵服务区西侧二号地块

地籍图号:



绘图日期: 2019年10月14日

1:1830

绘图员:

审核日期:

审核员:

界址点坐标表

点号	X	Y	边长
1	3664229.439	40351542.948	181.13
2	3664111.095	40351680.067	
3	3664056.910	40351724.179	69.87
4	3664051.166	40351727.408	6.59
5	3664046.409	40351727.725	4.77
6	3664042.866	40351725.135	4.39
7	3664018.917	40351705.644	30.88
8	3663996.231	40351685.482	30.35
9	3663990.581	40351682.815	6.25
10	3663986.146	40351681.794	4.55
11	3664006.578	40351651.851	36.25
12	3664065.744	40351567.573	102.97
13	3664113.250	40351559.652	48.16
14	3664219.313	40351541.769	107.56
1	3664229.439	40351542.948	10.19
S=20044.87 平方米 合30.0673亩			

I50H140142 G2019-7-141