

盱眙县行政审批局规划条件

建设项目名称	地块名称		有效期
	地块名称	地块编号	
建设单位名称	地块编号		有效期
序号	规划条件	内容	序号
1	用地性质	商业服务设施用地（高速公路服务区配套设施）	5
2	用地范围	四至以红线为准	6
	用地面积	约 10553 平方米（最终以实地测量为准）	7
3	容积率	≤0.5	8
	建筑密度	≤40%	10
	绿地率	≥5%	
	建筑限高	低层	
	出入口方位	——	
机动车（面积或泊位）	不得小于 70 个停车位，停车位应配建充电设施或预留建设安装条件。		
4	非机动车（面积或泊位）	——	11
	其他	——	
建设退让	退道路红线	——	主要 报审 材料
	退用地边界	满足相关规范要求。	
	退河道控制线	——	
备注	其他	建筑退电力等线路需满足相关部门规定要求。各类建筑与居住建筑之间满足 1.43 以上的日照间距系数要求。各类建筑之间间距应满足《江苏省城市规划管理技术规定（2011 版）》及消防、交通、安全、人防、园林、环保等要求。	<p>①1:500 的总平面图和竖向设计图（需以现状地形图为基础，并含规划用地以外 50 米范围内的现状情况，每栋建筑标明绝对标高和北侧檐口高度）。</p> <p>②建筑单体的平、立、剖面图（1:100 或 1:200），单体图中应明确建筑立面材质及颜色。</p> <p>③设计说明书（含经济技术指标，并标明每栋建筑建筑面积和占地面积）。</p> <p>④规划全貌透视图、夜景效果图，广告规划效果图，不少于 3 张建筑单体透视图。</p> <p>⑤综合管线规划图、配套设施分布图、景观绿化图、交通分析图（1:500）。</p> <p>⑥绿色建筑规划设计专篇</p> <p>⑦电子文件（文字 WPS 或 word，图纸 dwg 文件）一套。</p> <p>报市的规划设计方案应符合规划条件的各项要求，凡本条件未作具体规定的，应满足国家和江苏省等现行有关法规、规范的要求。</p>
	备注	1.设计单位须按本条件进行方案设计。2.方案图尺寸与实地尺寸不一致产生的后果由建设单位负责。3.凡本条件未做具体规定的应满足现行法规、规范的要求，方案报审时应附消防、环保、人防等管理部门的书面意见。4.建设项目用地须同时符合相关标准、规范和技术规定。	

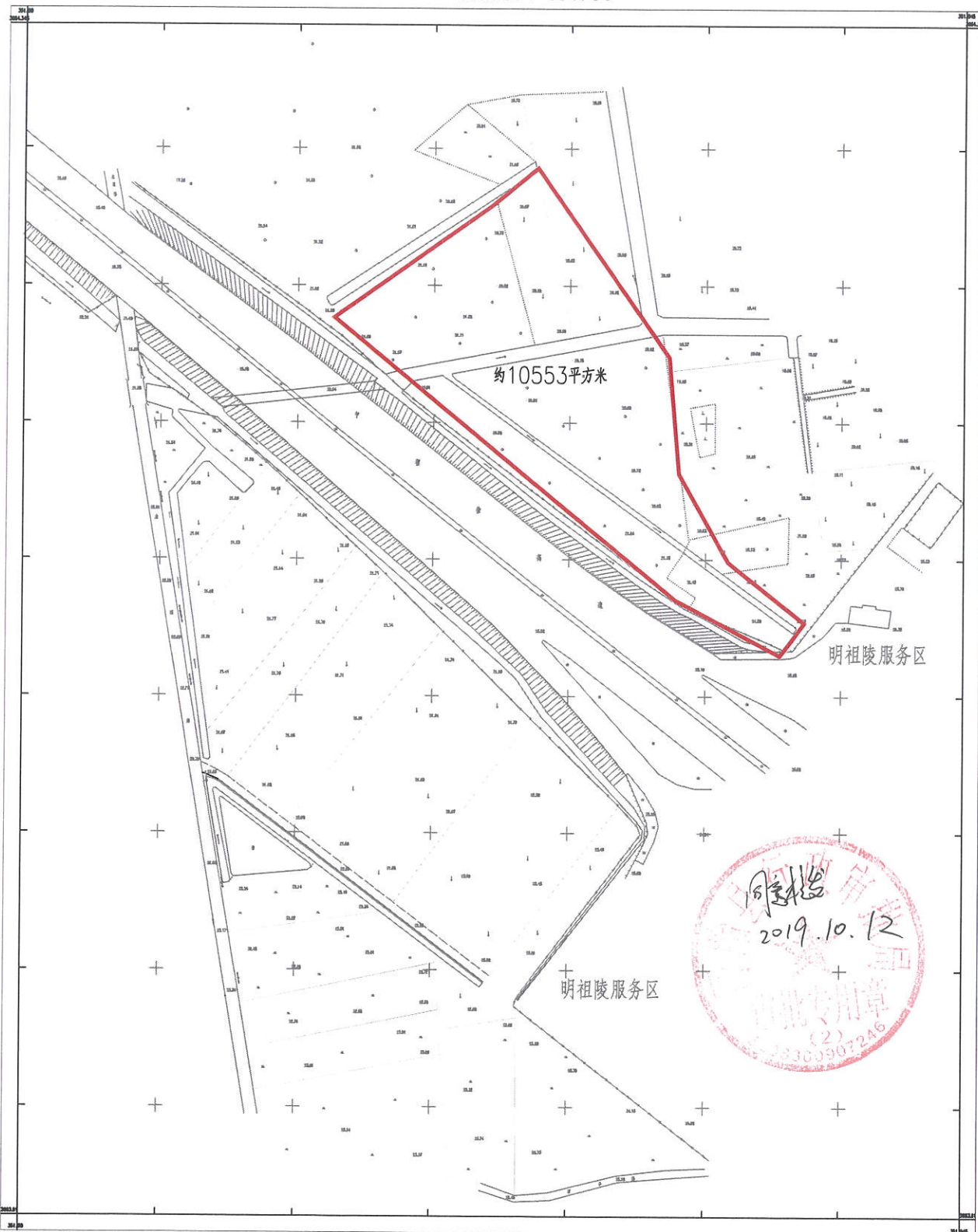


单位：盱眙县行政审批局  
日期：2019.10.12

2019年10月12日  
3300901

# 宁宿徐高速明祖陵服务区西侧一号地块规划用地红线图

3663.91-351.50



同德经纬数码测绘有限公司

2019-4-26-11:00  
2000000000, 9449912008  
1:500000000  
20070800

1:500

图例:  
说明:  
备注:

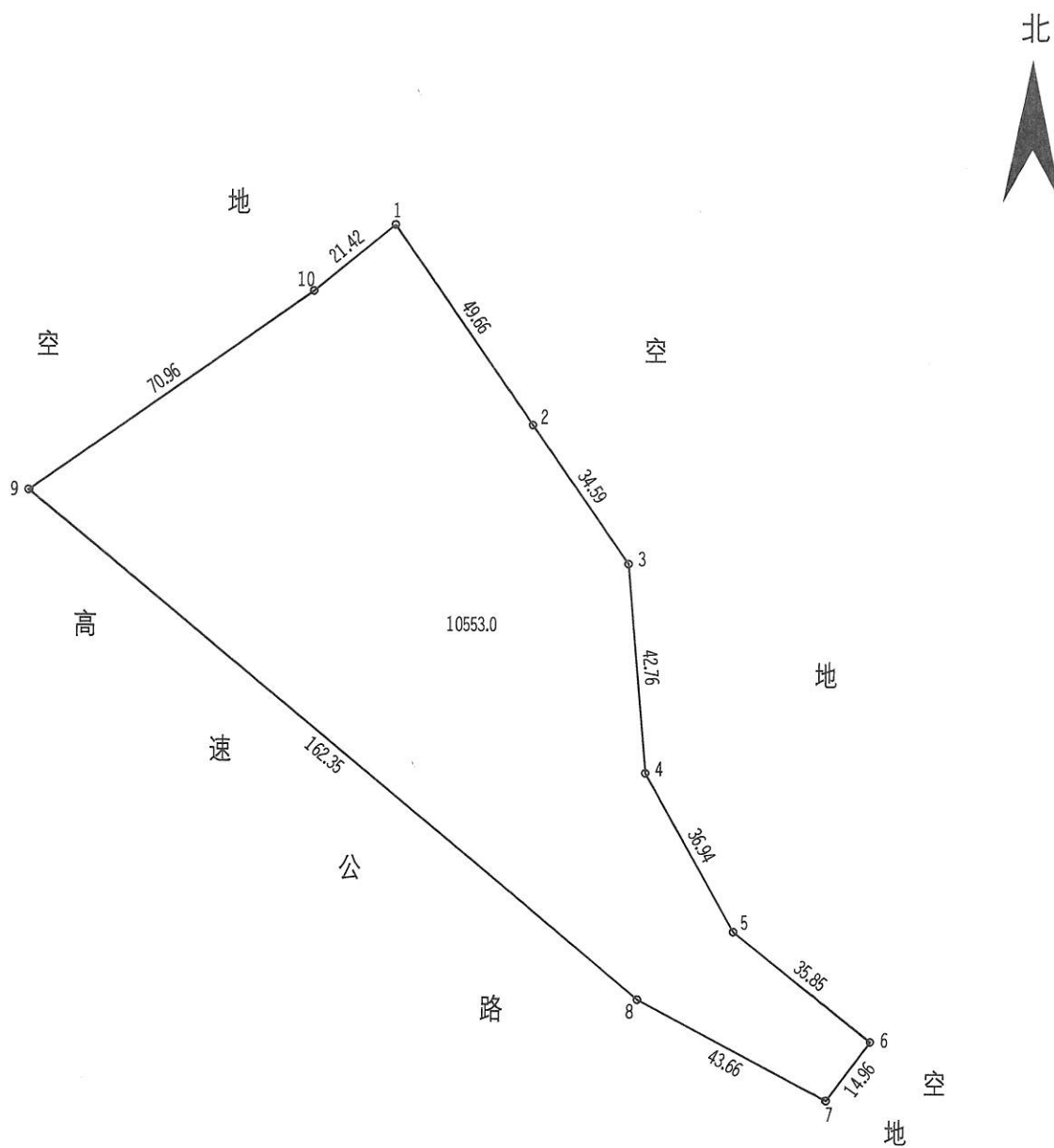
# 宗地图

单位: m.m<sup>2</sup>

宗地编号:

权利人:宁宿徐高速明祖陵服务区西侧一号地块

地籍图号:



绘图日期:2019年10月14日

1:1450

绘图员:

审核日期:

审核员:

# 界址点坐标表

点号	X	Y	边长
1	3664292.861	40351687.824	
			49.66
2	3664252.234	40351716.379	
			34.59
3	3664223.931	40351736.271	
			42.76
4	3664181.344	40351740.070	
			36.94
5	3664149.184	40351758.250	
			35.85
6	3664126.985	40351786.398	
			14.96
7	3664114.984	40351777.472	
			43.66
8	3664135.291	40351738.817	
			162.35
9	3664238.303	40351613.330	
			70.96
10	3664279.297	40351671.249	
			21.42
1	3664292.861	40351687.824	
S=10553.18 平方米 合15.8298亩			

I50H140142

G2019-7-142